



**BUDYNEK MIESZKALNY WIELORODZINNY Z USŁUGAMI
I JEDNOKONDYGNACYJNYM GARAŻEM PODZIEMNYM WRAZ Z NIEZBĘDĄ
INFRASTRUKTURĄ TECHNICZNĄ I ZAGOSPODAROWANIEM TERENU**

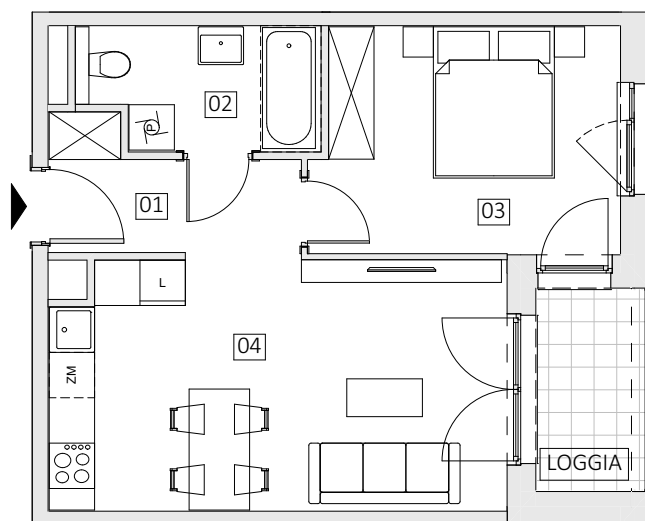
Łódź, ul. Piotrkowska, Wólczańska
dz. nr : 296/6, obręb G-3

www.geyera.pl

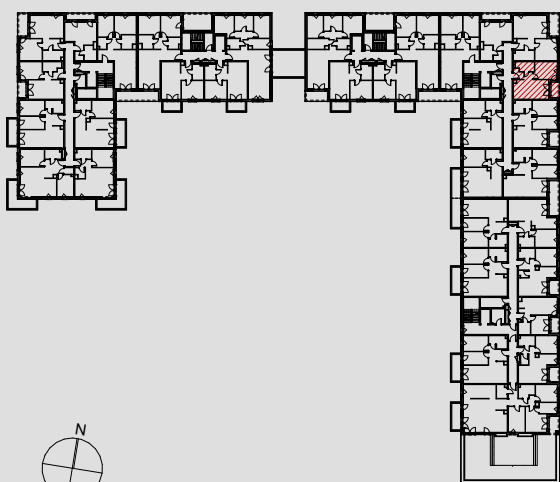
e-mail: bsmlodz@atal.pl

telefon: (+48) 42 632 23 43; (+48) 42 632 90 57

biuro sprzedaży: ATAL S.A. Biuro Sprzedaży Mieszkań, 91-002 Łódź, ul. Drewnowska 43A/LB1



skala 1:100



MIESZKANIE 2G.4.249

SEGMENT 2 | PIĘTRO +4

01	KOMUNIKACJA	4,70 m ²
02	ŁAZIENKA	4,84 m ²
03	POKÓJ	11,88 m ²
04	POKÓJ DZIENNY Z ANEKSEM KUCHENNYM	19,76 m ²
POWIERZCHNIA UŻYTKOWA		41,18 m²
B	LOGGIA	3,78 m ²



1. Wymiary pomieszczeń, lokalizację przyrządów sanitarnych i inne podano na podstawie projektu budowlanego. W trakcie budowy mogą wystąpić różnice w stosunku do stanu wynikającego z projektu, właściwe dla specyfiki prac budowlanych.
2. Powierzchnia jest obliczona w świetle pionowych przegród w stanie wykończonym, przy uwzględnieniu tynków i okładzin o grubości 1,5cm, na poziome podłogi oraz bez uwzględnienia listew przypodłogowych, progów itp. Wymiary są podane w stanie bez wykończenia.
3. Powierzchnia użytkowa lokali określona jest na podstawie rozporządzenia Ministra Rozwoju w sprawie szczegółowego zakresu i formy projektu budowlanego z dnia 11 września 2020 r. oraz przy uwzględnieniu treści Polskiej Normy PN-ISO 9836:2022.