

# NOWE ŻERNIKI TO KOSMOS

**MARVIPOL**  
development

BUDYNEK **B**

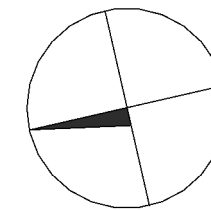
KLATKA **K5**

PIĘTRO **04**

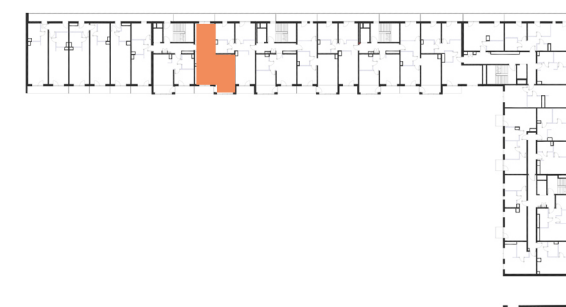
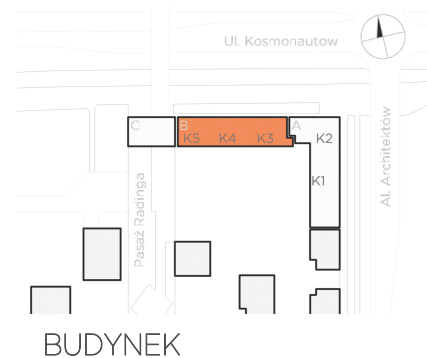
NUMER LOKALU **19**

korytarz	10.04 m <sup>2</sup>
pokój dzienny z aneksem kuchennym	23.95 m <sup>2</sup>
sypialnia 1	11.22 m <sup>2</sup>
sypialnia 2	10.93 m <sup>2</sup>
łazienka	5.28 m <sup>2</sup>
<b>POW. UŻYTKOWA</b>	<b>61.42 m<sup>2</sup></b>

loggia	10.22 m <sup>2</sup>
loggia	4.76 m <sup>2</sup>



Przedstawiona na rzucie aranżacja ma charakter poglądowy



Powierzchnia użytkowa lokalu została określona w oparciu o ROZPORZĄDZENIE MINISTRA ROZWOJU z dnia 11 września 2020 r. w sprawie szczegółowego zakresu i formy projektu budowlanego art. 34 ust. 6 pkt 1 ustawy z dnia 7 lipca 1994 r. - (Dz. U. z 2021 r. poz. 2351 oraz z 2022 r. poz. 88 i 1557) z uwzględnieniem Normy PN-ISO 9836:2022-07. Właściwości użytkowe w budownictwie - Określanie i obliczanie wskaźników powierzchniowych i kubaturowych, przy założeniach: 1/powierzchnia użytkowa lokalu jest obliczana w metrach kwadratowych z dokładnością do 0,01 m<sup>2</sup>; 2/powierzchnia użytkowa lokalu jest obliczana dla wymiarów w stanie wykończonym (po tynkach), na poziomie podłogi, nie licząc listew przypodłogowych, progów itp.; 3/powierzchnie użytkowe lokalu pomniejsza się o powierzchnie: przekroju poziomego wszystkich wewnętrznych przegród budowlanych, przejść i otworów w tych przegrodach, przejść w przegrodach zewnętrznych, balkonów, tarasów, loggi, schodów wewnętrznych i podestów w lokalach mieszkalnych wielopiętrowych, nieużytkowych poddaszy; 4/powierzchnie użytkowe lokalu powiększa się o powierzchnie: antresol, ogrodów zimowych oraz wbudowanych, ściennych szaf, schowków i garderób; 5/przy określaniu powierzchni użytkowej powierzchni pomieszczeń lub ich części o wysokości w świetle równej lub większej od 2,20 m zalicza się do obliczeń w 100%, o wysokości równej lub większej od 1,40 m, lecz mniejszej od 2,20 m - w 50%, natomiast o wysokości mniejszej od 1,40 m pomija się całkowicie.

**ŚCIANKI DZIAŁOWE**

AKTUALIZACJA - 24.07.2024