

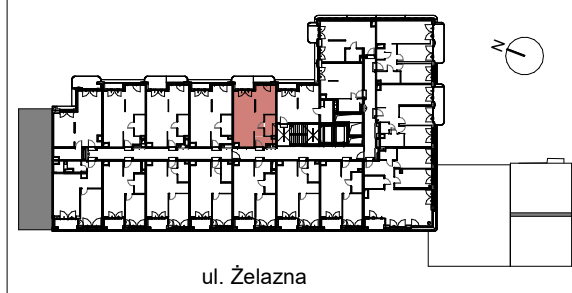
<ul style="list-style-type: none"> <li> ściany nierozbieralne</li> <li> ściany demontowalne</li> <li> balustrada balkonowa/loggia</li> <li> grzejnik płytowy</li> <li> grzejnik pionowy (zeberkowy)</li> <li> grzejnik łazienkowy drabinkowy</li> <li> grzejnik kanałowy</li> <li> termostat pokojowy natynkowy</li> </ul>	<ul style="list-style-type: none"> <li> przepust 50x100mm dla przewodu inst. klimatyzacji (obustronnie zakończony wełną i zaślepiony)</li> <li> nawiewnik glikolowy</li> <li> nawiewnik okienny</li> <li> niezabudowana rura instalacji (hs - wysokość spodu rury)</li> <li> proponowana lokalizacja jednostki zewn. klimatyzacji</li> <li> pion odprowadzenia (pod warstwami wykończenia)</li> <li> transfer inst. kanalizacji (w warstwach pod wykończeniem)</li> </ul>	<ul style="list-style-type: none"> <li> jednostka wewnętrzna klimatyzacji sufitowa (do zabudowy indywidualnej)</li> <li> jednostka wewnętrzna klimatyzacji ścienna</li> <li> linia freonowa zasilająca jednostkę klimatyzacji (do zabudowy indywidualnej)</li> <li> odprowadzenie skroplin (do zabudowy indywidualnej)</li> <li> sufitowa skrzynka klimatyzacji (do zabudowy indywidualnej)</li> <li> puszka podtynkowa 8x20x20cm na zapas inst. freonowej klimatyzacji (pod stropem, zaślepiąca)</li> <li> sterownik pokojowy klimatyzacji</li> </ul>	<ul style="list-style-type: none"> <li> pion kuchennego okapu (króciec <math>\varnothing=125mm</math>)</li> <li> pion wentylacyjny (króciec <math>\varnothing=125mm</math>)</li> <li> donica balkonowa z substratem</li> <li> taras - zieleń ekstensywna</li> <li> taras - opaska żwirowa</li> <li> płyty balkonowe</li> <li> okiennice na loggiach</li> </ul>	<ul style="list-style-type: none"> <li> łącznik oświetleniowy jednobiegunowy</li> <li> łącznik oświetleniowy świecznikowy</li> <li> łącznik oświetleniowy schodowy</li> <li> łącznik oświetleniowy krzyżowy</li> <li> wypust dla kuchni elektrycznej</li> <li> wypust dla oświetlenia szafek kuchennych</li> <li> puszka miejscowych połączeń wyrównawczych</li> <li> wypust dla zasilania markizy</li> </ul>	<ul style="list-style-type: none"> <li> wypust dla jednostki zewnętrznej klimatyzacji</li> <li> wypust dla termostatu grzejnika kanałowego</li> <li> wypust oświetleniowy sufitowy</li> <li> wypust oświetleniowy ścienny</li> <li> zewnętrzna oprawa oświetlenia balkon/loggia</li> <li> zewnętrzna oprawa oświetlenia ściennego</li> <li> wideodomofon z funkcją dzwonka</li> <li> natynkowa tablica mieszkaniowa elektryczna i teletechniczna</li> </ul>	<ul style="list-style-type: none"> <li> gniazdo telewizyjne końcowe</li> <li> gniazdo telewizyjne SAT</li> <li> gniazdo telefoniczne RJ-45</li> <li> gniazdo wtyczkowe 230V pojedyncze</li> <li> gniazdo wtyczkowe 230V podwójne</li> <li> gniazdo wtyczkowe 230V (IP44):</li> <li> L - dla lodówki</li> <li> P - dla pralki</li> <li> O - dla okapu</li> <li> Z - dla zmywarki</li> <li> Z - podwójne</li> </ul>	<p><b>OZNACZENIA OKIEN</b></p> <p>okno standardowe: 180/236 szerokość/wysokość okna hp=44 wysokość parapetu okiennego od wykończonej posadzki</p> <p>okna narożne: 85x190/236 szerokość x szerokość/wysokość hp=44 wysokość parapetu okiennego od wykończonej posadzki</p> <p>FIX nieotwieralne skrzydło okna</p> <p>UWAGA: Wymiary okien mogą ulec nieznacznym zmianom, w zależności od technologii okien.</p>
--	---	--	--	---	---	---	---

# ŻELAZNA 54.

+48 790 800 294  
www.zelazna54.pl

BUDYNEK MIESZKALNY WIELORODZINNY Z FUNKCJAMI USŁUGOWYMI, GARAZEM PODZIEMNYM, ZAGOSPODAROWANIEM TERENU I NIEZBEDNĄ INFRASTRUKTURĄ TECHNICZNĄ, ZE ZJAZDEM Z UL. ŻELAZNEJ, PRZY UL. ŻELAZNEJ 54.

## PLAN SYTUACYJNY



## 6 PIĘTRO

**MIESZKANIE** KLATKA NR MIESZKANIA  
**A.06.17**  
PIĘTRO

LICZBA POKOI	POWIERZCHNIA UŻYTKOWA	WYSOKOŚĆ (w stanie deweloperskim)
1	39.78 m <sup>2</sup>	2.80 m

## WYKAZ POWIERZCHNI POMIESZCZEŃ

1.	Salon z aneksem	33.05 m <sup>2</sup>
2.	Łazienka	3.67 m <sup>2</sup>
3.	Przedpokój	3.06 m <sup>2</sup>
4.	Balkon	4.19 m <sup>2</sup>

## INNE MIESZKANIA O PODOBNYM UKŁADZIE

PIĘTRO	1	2	3	4	5	6	7	8
NR	01.15 01.17	02.16 02.18	03.15 03.17	04.16 04.18	05.14 05.16	06.15	-	-



Matexi Polska Żelazna sp. z o.o.  
ul. Jana Pawła II 29  
00-867 Warszawa  
www.matexpolska.pl



SAAW sp. z o.o.  
ul. Genowska 6  
03-693 Warszawa  
www.saw.pl

**KARTA KATALOGOWA JEST ZAŁĄCZNIKIEM DO UMOWY**  
Zgodnie z PN-ISO 9836:2022-07 powierzchnia użytkowa lokalu jest obliczana w metrach kwadratowych z dokładnością do dwóch miejsc po przecinku, dla wymiarów lokalu w stanie wykończonym na poziomie podłogi. Do powierzchni użytkowej nie wlicza się powierzchni elementów nadających się do demontażu (rur, kanałów, ścianek działowych) oraz loggii, balkonów czy tarasów. Wymiary podane są w stanie wykończonym. Wymiary, wysokość i powierzchnie mogą ulec nieznacznym zmianom. Instalacje oraz urządzenia elektryczne, sanitarne i drzwi wewnętrzne nie stanowią wyposażenia lokali. Instalacja klimatyzacji zgodnie z rysunkiem oraz legendą rysunku. Przedstawiono przykładowe rozmieszczenie urządzeń sanitarnych i kuchennych. Podłoga pod posadzki wykonane ze szlichty. Na warstwy wykończeniowe podłóg przewidziano 2 cm. Zabrania się ingerencji w elementy nośne budynku oraz szachty instalacyjne.