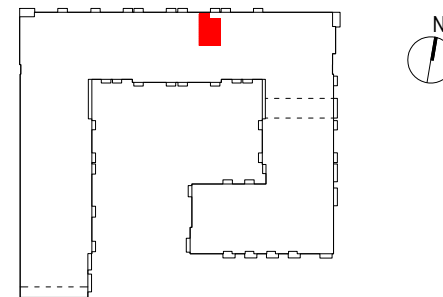


OSIEDLE PRIMO



C168

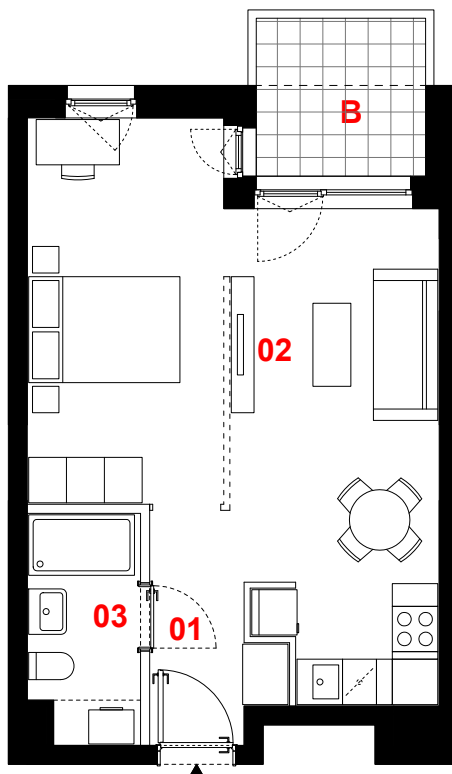
mieszkanie	1 pokój z aneksem
klatka	C
nr lokalu	168
kondygnacja	1
piętro	parter
balkon	4,51 m²

oznaczenie pomieszczeń

01 przedpokój	3,12 m²
02 pokój dzienny + aneks kuchenny	31,46 m²
03 łazienka	4,25 m²

suma pow. użytkowej 38,83 m²




Powierzchnia użytkowa liczona wg normy PN-ISO 9836:2015-12. Szczegółowe zasady ustalania powierzchni lokalu po jego wybudowaniu określa umowa. Powierzchnia lokalu może ulec zmianom w przypadkach określonych umową. Aranżacja ma charakter przykładowy, umeblowanie nie stanowi wyposażenia lokalu.



0 1m 2m 3m



skala 1:100

-  propozycja aranżacji
-  ściany działowe
-  konstrukcja i szachty instalacyjne

PROFBUD

biuro@profbud.info

tel. 605 606 606

JA2PLUS PRACOWNIA ARCHYTEKTONICZNA