

BUDYNEK B10



 Powierzchnia
174,79 m²

 Własny
ogródek

BOROWIECKA PARK

Zestawienie Powierzchni:

1.1	przedsionek	5.44 m ²
1.2	wc	1.70 m ²
1.3	schody	1.86 m ²
1.4	salon z kuchnią	36.77 m ²
1.5	pralnia + pom. tech	5.91 m ²
1.6	garaż	17.82 m ²
Razem		69.50 m ²

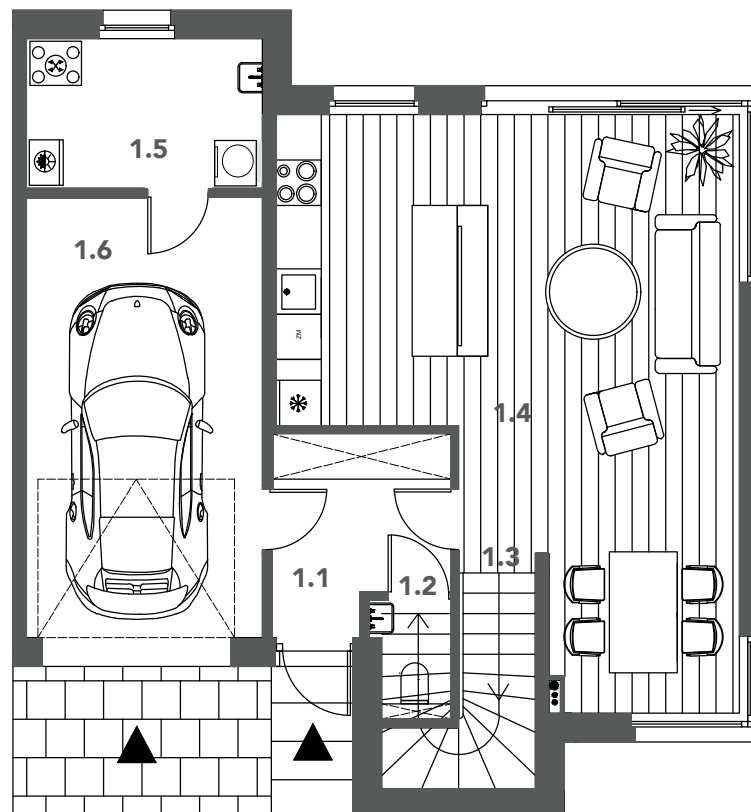
Powierzchnia użytkowa 174.79 m²

Powierzchnia zabudowy 88.80 m²

Powierzchnia działki 356.10 m²

Powierzchnia ogródka 197,73 m²

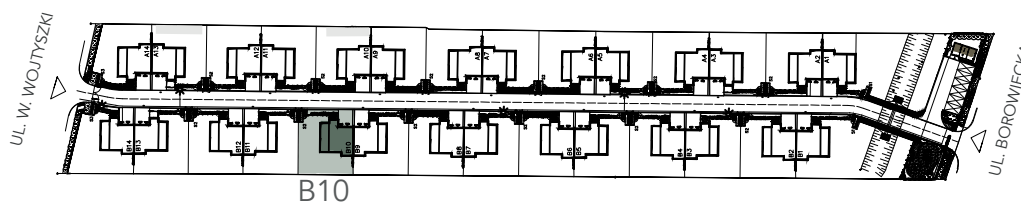
Rzut Parteru



0m 1m 2m 5m



Plan Osiedla



BUDYNEK B10



BOROWIECKA PARK

Zestawienie Powierzchni:

2.1	hol	3.94 m ²
2.2	łazienka	6.40 m ²
2.3	pokój	14.16 m ²
2.4	pokój	14.08 m ²
2.5	pokój	16.15 m ²
2.6	garderoba	6.58 m ²
2.7	łazienka	7.24 m ²
2.8	schody	4.94 m ²
Razem		73.49 m ²
2.9	balkon	2.90 m ²

Powierzchnia użytkowa 174.79 m²

1 PIĘTRO

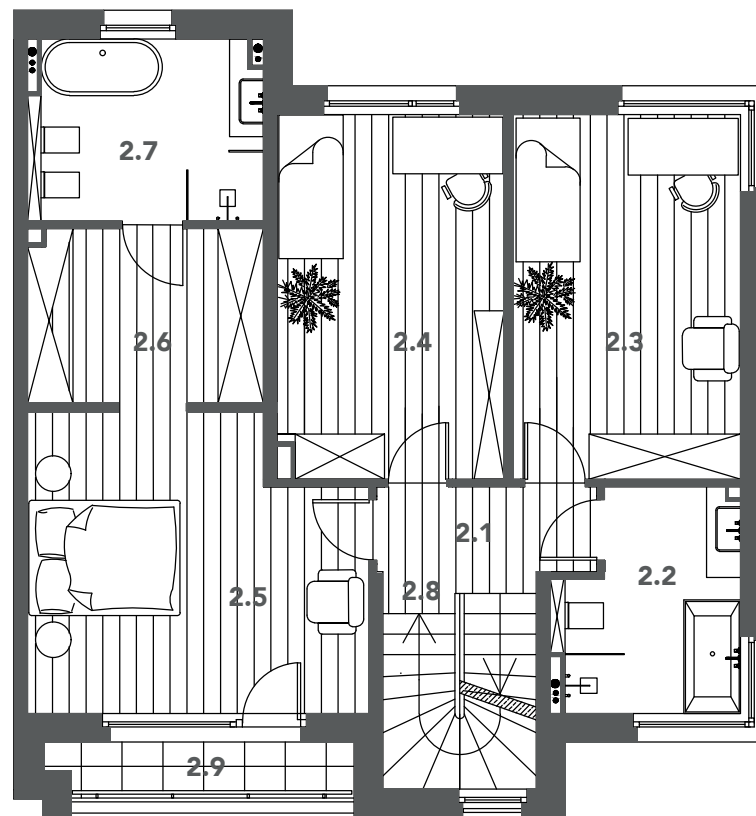


Powierzchnia
174,79 m²



Własny
ogródek

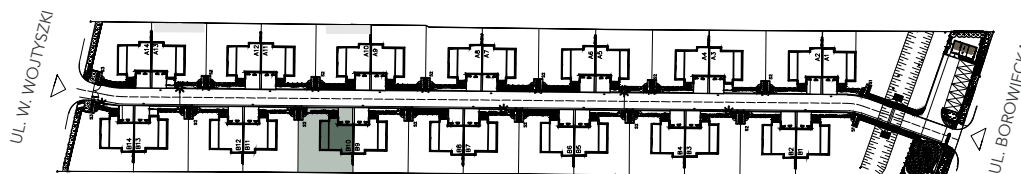
Rzut Piętra



0m 1m 2m 5m



Plan Osiedla



B10

BUDYNEK B10



BOROWIECKA PARK

Zestawienie Powierzchni:

3.1 studio 26,87 m²

3.2 schody 4,93 m²

Razem 31,80 m²

3.3 taras 18,40 m²

Powierzchnia użytkowa 174,79 m²

2 PIĘTRO

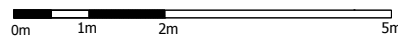
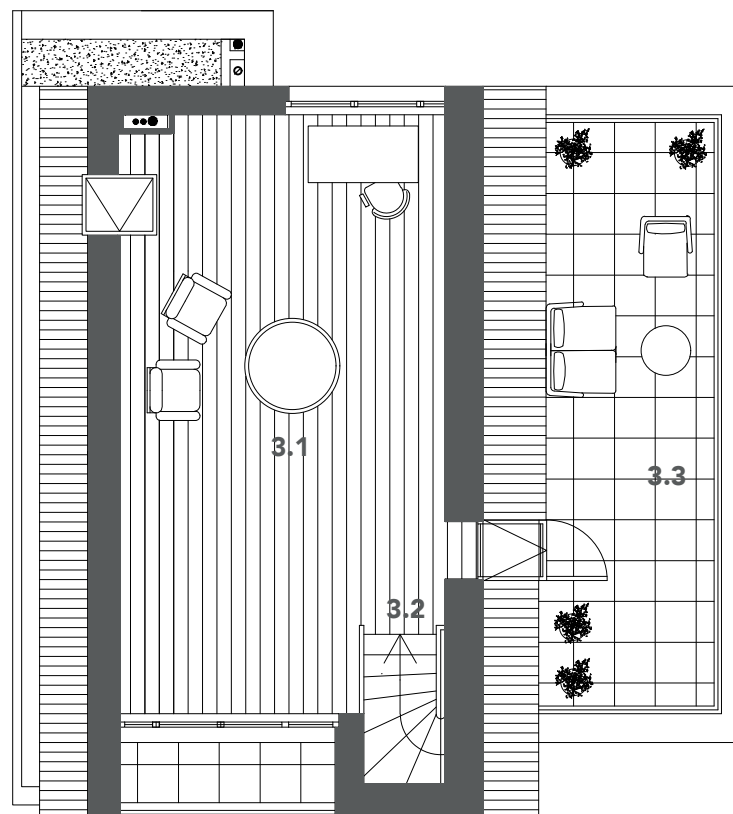


Powierzchnia
174,79 m²



Własny
ogródek

Rzut Poddasza



Plan Osiedla

