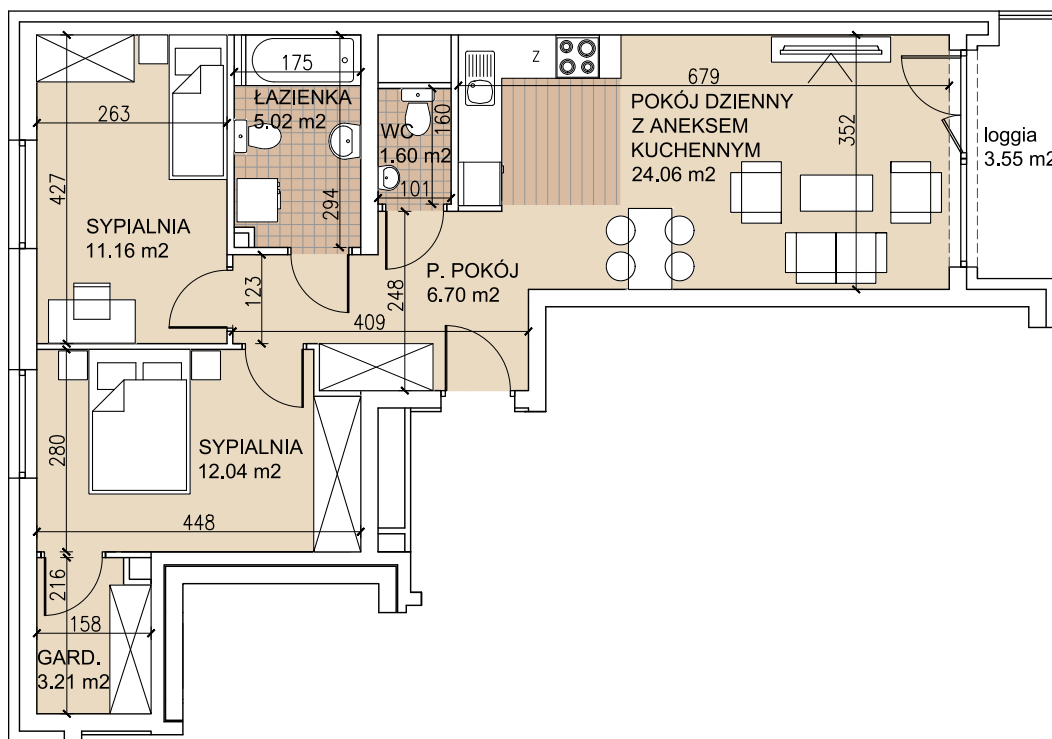
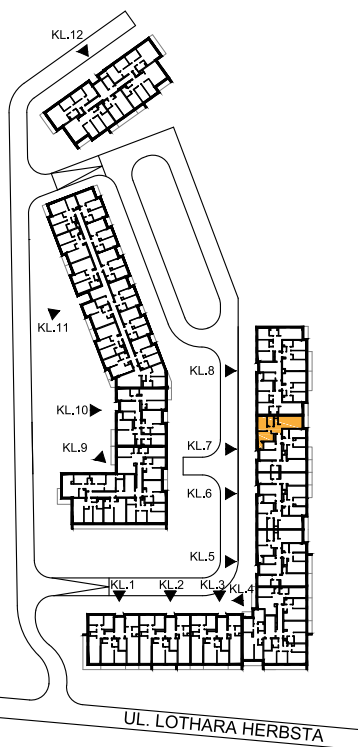


ul. Lothara Herbsta



powierzchnia użytkowa

**63,79** m<sup>2</sup>

pokój dzienny z aneksem kuch.	24,06 m <sup>2</sup>
sypialnia	12,04 m <sup>2</sup>
sypialnia	11,16 m <sup>2</sup>
garderoba	3,21 m <sup>2</sup>
łazienka	5,02 m <sup>2</sup>
wc	1,60 m <sup>2</sup>
przedpokój	6,70 m <sup>2</sup>
loggia	3,55 m <sup>2</sup>

