



## ZESPÓŁ BUDYNKÓW WIELORODZINNYCH

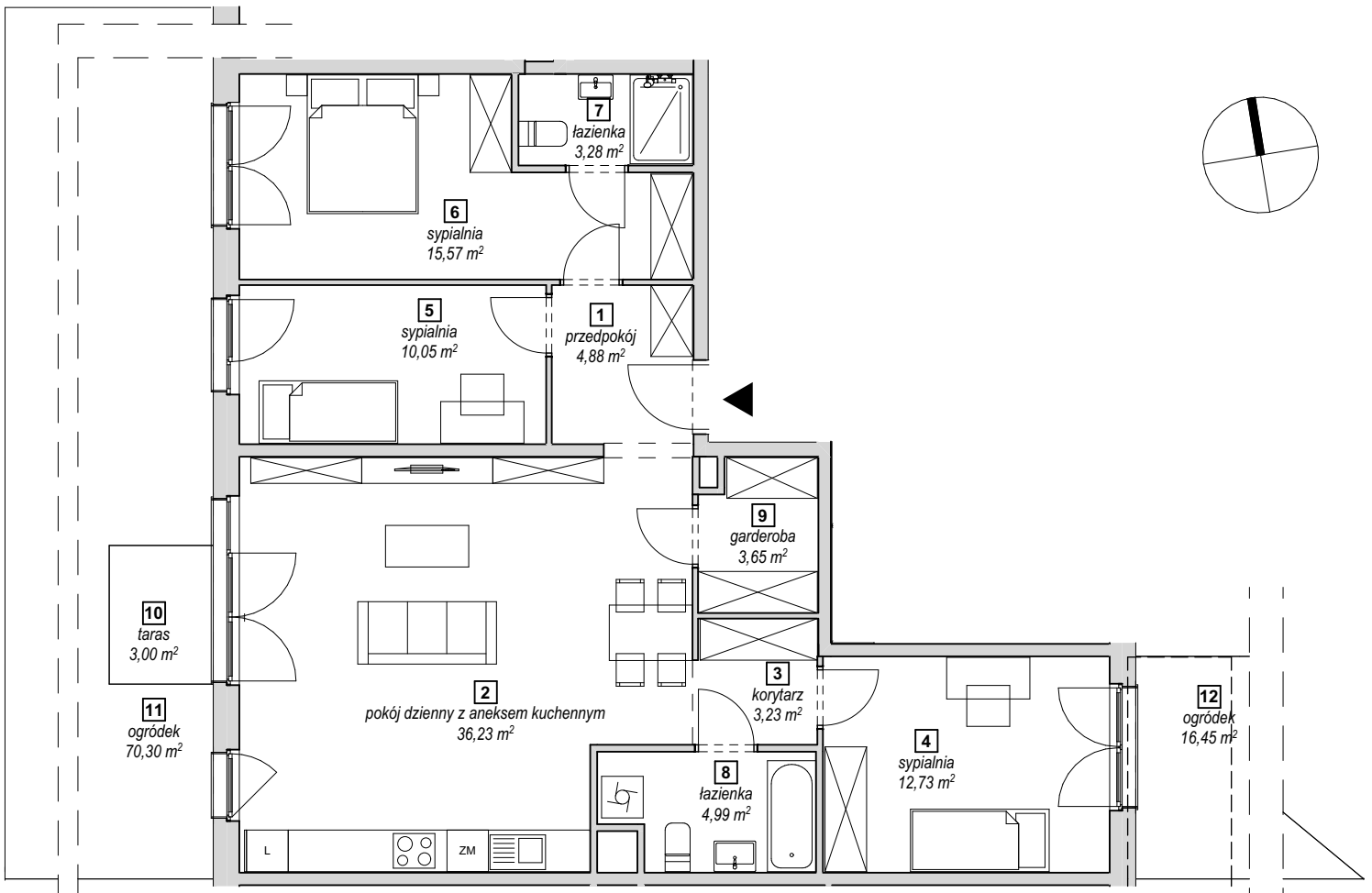
ul. Bielcowa, Poznań  
dz. nr 513/103, 513/104

[www.naramowiceodnova.pl](http://www.naramowiceodnova.pl)

e-mail: [bsmpoznan@atal.pl](mailto:bsmpoznan@atal.pl)

telefon: 609 590 025

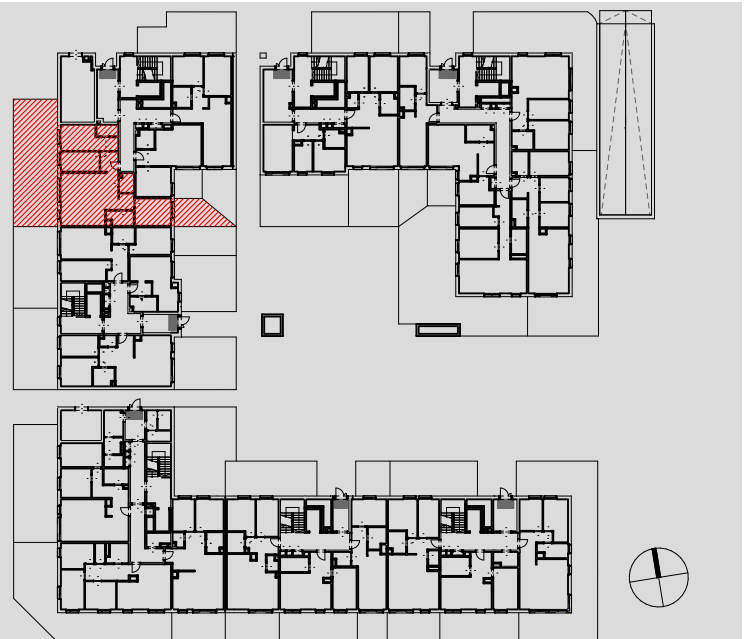
ATAL S.A. Biuro Sprzedaży: ul. Chwaliszewo 62/U1, 61-105 Poznań



### MIESZKANIE 3C-0-3

PARTER

1	przedpokój	4,88 m <sup>2</sup>
2	pokój dzienny z aneksem kuchennym	36,23 m <sup>2</sup>
3	korytarz	3,23 m <sup>2</sup>
4	sypialnia	12,73 m <sup>2</sup>
5	sypialnia	10,05 m <sup>2</sup>
6	sypialnia	15,57 m <sup>2</sup>
7	łazienka	3,28 m <sup>2</sup>
8	łazienka	4,99 m <sup>2</sup>
9	garderoba	3,65 m <sup>2</sup>
<b>POWIERZCHNIA UŻYTKOWA</b>		<b>94,61 m<sup>2</sup></b>
10	taras	3,00 m <sup>2</sup>
11	ogródek	70,30 m <sup>2</sup>
12	ogródek	16,45 m <sup>2</sup>



1. Wymiary pomieszczeń, lokalizację przyrządów sanitarnych i inne podano na podstawie projektu budowlanego. W trakcie budowy mogą wystąpić różnice w stosunku do stanu wynikającego z projektu, właściwe dla specyfiki prac budowlanych.

2. Powierzchnia jest obliczona w świetle pionowych przegród w stanie wykończonym, przy uwzględnieniu tynków i okładzin o grubości 1,5cm, na poziomie podłogi oraz bez uwzględnienia listew przypodłogowych, progów itp. Wymiary są podane w stanie bez wykończenia.

3. Powierzchnia użytkowa lokali określona jest na podstawie rozporządzenia Ministra Rozwoju w sprawie szczegółowego zakresu i formy projektu budowlanego z dnia 11 września 2020 r. oraz przy uwzględnieniu treści Polskiej Normy PN-ISO 9836:2015.