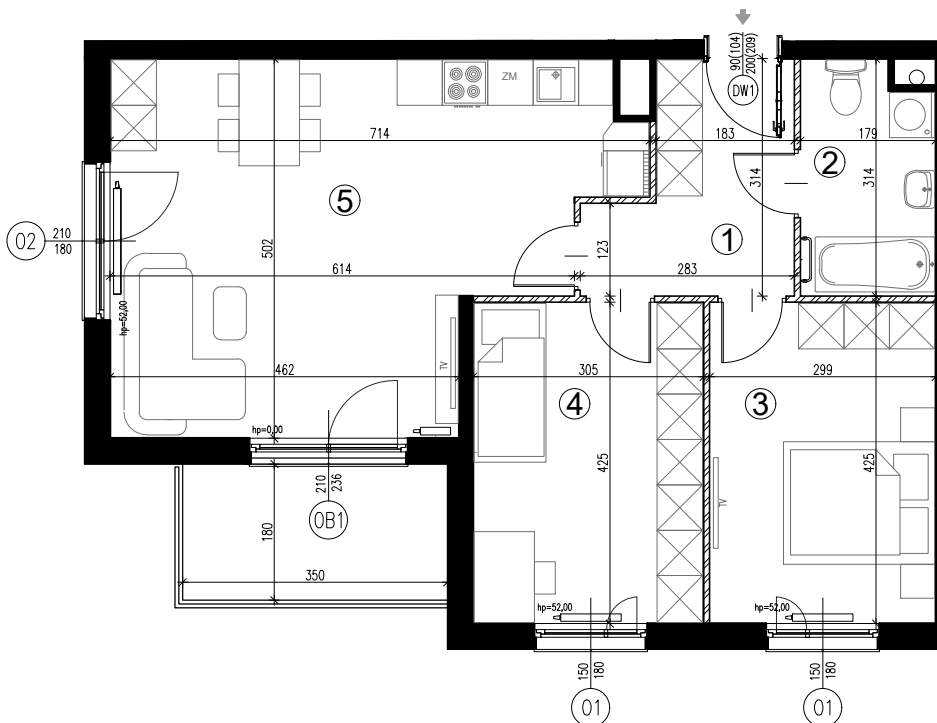
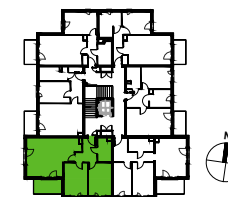
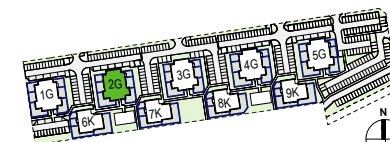


2G.36 (12) | powierzchnia: **66,26 m²**
 piętro I | 3 pokoje | balkon **6,30 m²**

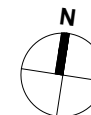
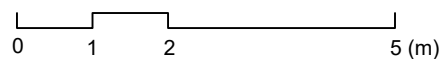
ZESPÓŁ DZIEWIĘCIU BUDYKÓW MIESZKALNYCH
 ZIELONE ZAMIENIE 9



ORIENTACJA



 ŚCIANY DZIAŁOWE
 ŚCIANY NIEROZBIERALNE



INWESTOR:

ZIELONE ZAMIENIE 2 SP. Z O.O.
 ul. Żaryna 2B, 02-593 Warszawa

DEVELOPER:

WHITE STONE DEVELOPMENT SP. Z O.O.
 ul. Żaryna 2B, 02-593 Warszawa

PROJEKTANT:

STUDIO CITY architekci SP. Z O.O SP. K.
 ul. Lekarska 8, 00-610 Warszawa
 ul. Wincentego Pola 2/1, 71-342 Szczecin

POWIERZCHNIA

Nr	NAZWA	POW.(m ²)
1	PRZEDPOKÓJ	6.80
2	ŁAZIENKA	5.20
3	POKÓJ	12.49
4	POKÓJ	12.74
5	POKÓJ Z ANEKSEM	29.03
SUMA		66.26
BALKON		6.30

UWAGI:

* OKNO Z BLENDĄ OKIENNĄ - wymiar podany w nawiasie dotyczy wysokości w świetle muru od strony wewnętrznej.

- Powierzchnie pomieszczeń podano z uwzględnieniem grubości tynków, zgodnie z normą PN-ISO 9836.
- Powierzchnie oraz wymiary mogą ulec niewielkim zmianom w trakcie realizacji obiektu.