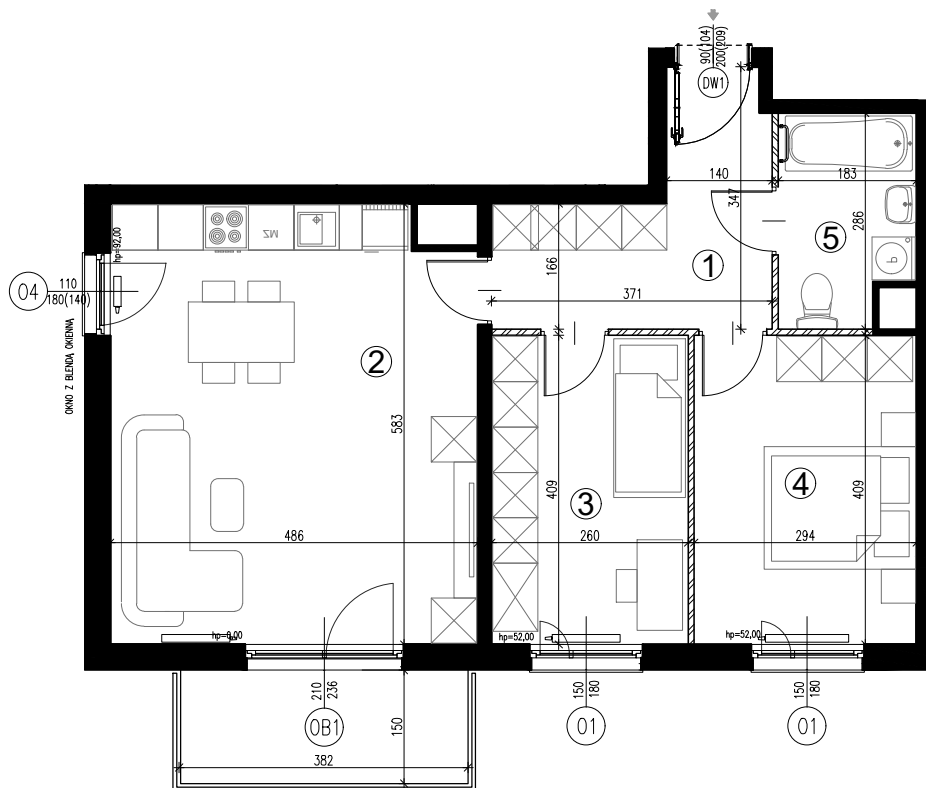
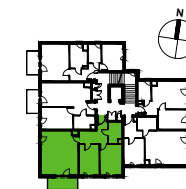
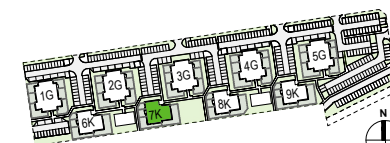


7K.156 (17) | powierzchnia: **62,80 m²**
 piętro III | 3 pokoje | balkon **5,70 m²**

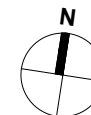
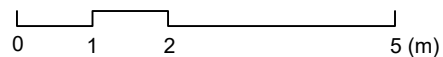
ZESPÓŁ DZIEWIĘCIU BUDYKÓW MIESZKALNYCH
 ZIELONE ZAMIEŃIE 9



ORIENTACJA



 ŚCIANY DZIAŁOWE
 ŚCIANY NIEROZBIERALNE



INWESTOR:

ZIELONE ZAMIEŃIE 2 SP. Z O.O
 ul. Żaryna 2B, 02-593 Warszawa

DEWELOPER:

WHITE STONE DEVELOPMENT SP. Z O.O
 ul. Żaryna 2B, 02-593 Warszawa

PROJEKTANT:

STUDIO CITY architekci SP. Z O.O SP. K
 ul. Lekarska 8, 00-610 Warszawa
 ul. Wincentego Pola 2/1, 71-342 Szczecin

POWIERZCHNIA		
Nr	NAZWA	POW.(m ²)
1	PRZEDPOKÓJ	8.37
2	POKÓJ Z ANEKSEM	27.46
3	POKÓJ	10.43
4	POKÓJ	11.81
5	ŁAZIENKA	4.73
SUMA		62.80
BALKON		5.70

UWAGI:

* OKNO Z BLENDAŃ OKIENNA - wymiar podany w nawiasie dotyczy wysokości w świetle muru od strony wewnętrznej.

- Powierzchnie pomieszczeń podano z uwzględnieniem grubości tynków, zgodnie z normą PN-ISO 9836.
- Powierzchnie oraz wymiary mogą ulec niewielkim zmianom w trakcie realizacji obiektu.