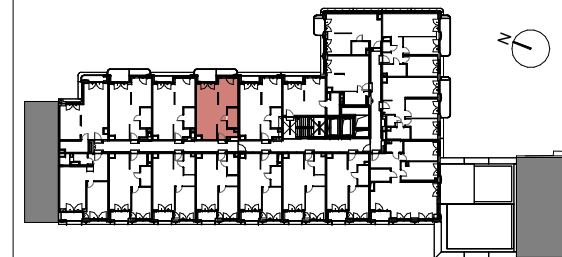


ŻELAZNA 54.

+48 790 800 294
www.zelazna54.pl

BUDYNEK MIESZKALNY WIELORODZINNY Z FUNKCJAMI
USŁUGOWYMI, GARAZEM PODZIEMNYM,
ZAGOSPODAROWANIEM TERENU I NIEZBEDNĄ
INFRASTRUKTURĄ TECHNICZNĄ, ZE ZJAZDEM
Z UL. ŻELAZNEJ, PRZY UL. ŻELAZNEJ 54.

PLAN SYTUACYJNY



ul. Żelazna

5 PIĘTRO

MIESZKANIE KLATKA NR MIESZKANIA
A.05.16
PIĘTRO

LICZBA POKOI	POWIERZCHNIA UŻYTKOWA	WYSOKOŚĆ (w stanie deweloperskim)
1	39.67 m ²	2.80 m

WYKAZ POWIERZCHNI POMIESZCZEŃ

1.	Salon z aneksem	33.05 m ²
2.	Łazienka	3.67 m ²
3.	Przedpokój	2.95 m ²
4.	Balkon	4.14 m ²

INNE MIESZKANIA O PODOBNYM UKŁADZIE

PIĘTRO	1	2	3	4	5	6	7	8
NR	01.15 01.17	02.16 02.18	03.15 03.17	04.16 04.18	05.14	06.15 06.17	-	-

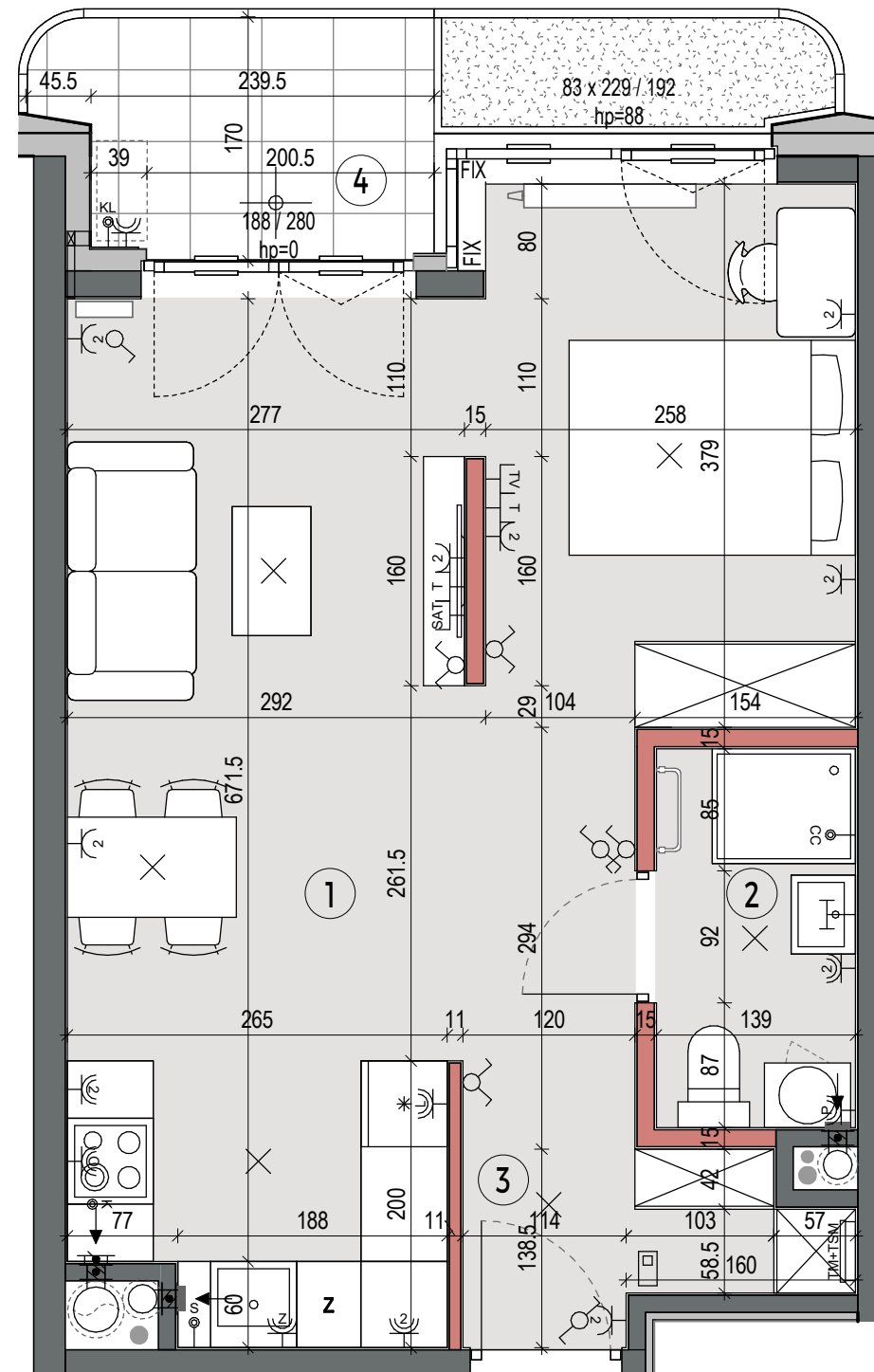


Witamy
w okolicy.

Matexi Polska Żelazna sp. z o.o.
ul. Jana Pawła II 29
00-867 Warszawa
www.matexipolska.pl

SAAW

SAAW sp. z o.o.
ul. Genowska 6
03-693 Warszawa
www.saaw.pl



ściany nierozbieralne	przepust 50x100mm dla przewodu inst. klimatyzacji (obustronnie zakończony wełną i zaślepiony)	KL-SF jednostka wewnętrzna klimatyzacji sufitowa (do zabudowy indywidualnej)	pión kuchennego okapu (króciec $\varnothing=125\text{mm}$)	łącznik oświetleniowy jednobiegunowy	KL-SF wypust dla jednostki zewnętrznej klimatyzacji	gniazdo telewizyjne końcowe	OZNACZENIA OKIEN okno standardowe: 180/236 szerokość/wysokość okna hp=44 wysokość parapetu okiennego od wykończonej posadzki okna narożne: 85x190/236 szerokość x szerokość/wysokość hp=44 wysokość parapetu okiennego od wykończonej posadzki
ściany demontowalne	balustrada balkonowa/loggia	KL-S jednostka wewnętrzna klimatyzacji ścienna	pión wentylacyjny (króciec $\varnothing=125\text{mm}$)	łącznik oświetleniowy grzejnika kanałowego	KL-S wypust dla termostatu grzejnika kanałowego	gniazdo telewizyjne SAT	
grzejnik płytowy	grzejnik pionowy (zeberkowy)	linia freonowa zasilająca jednostkę klimatyzacji (do zabudowy indywidualnej)	donica balkonowa z substratem	łącznik oświetleniowy schodowy	wypust oświetleniowy sufitowy	gniazdo telefoniczne RJ-45	okna narożne: 85x190/236 szerokość x szerokość/wysokość hp=44 wysokość parapetu okiennego od wykończonej posadzki
grzejnik pionowy (zeberkowy)	grzejnik łazienkowy drabinkowy	odprowadzenie skroplin (do zabudowy indywidualnej)	taras - zielenie ekstensywna	łącznik oświetleniowy krzyżowy	wypust oświetleniowy ścienny	gniazdo wtyczkowe 230V pojedyncze	
grzejnik kanałowy	termostat pokojowy natynkowy	sufitowa skrzynka klimatyzacji (do zabudowy indywidualnej)	taras - opaska żwirowa	wypust dla kuchni elektrycznej	zewnętrzna oprawa oświetlenia balkon/loggia	gniazdo wtyczkowe 230V podwójne	okna narożne: 85x190/236 szerokość x szerokość/wysokość hp=44 wysokość parapetu okiennego od wykończonej posadzki
przebieg proponowanej lokalizacji jednostki zewn. klimatyzacji	proponowana lokalizacja jednostki zewn. klimatyzacji	puszka podtynkowa 8x20x20cm na zapas inst. freonowej klimatyzacji (pod stropem, zaślepiena)	plyty balkonowe	wypust dla oświetlenia szafek kuchennych	zewnętrzna oprawa oświetlenia ściennego	gniazdo wtyczkowe 230V (IP44):	
przebieg transferu inst. kanalizacji (w warstwach pod wykończeniem)	przebieg transferu inst. kanalizacji (w warstwach pod wykończeniem)	sterownik pokojowy klimatyzacji	okienne na loggiach	puszka miejscowych połączeń wyrównawczych	widiodomofon z funkcją dzwonka	L - dla lodówki P - dla pralki O - dla okapu Z - dla zmywarki Z - podwójne	WYMIARY OKIEN Wymiary okien mogą ulec nieznacznym zmianom, w zależności od technologii okien.
przebieg transferu inst. kanalizacji (w warstwach pod wykończeniem)	przebieg transferu inst. kanalizacji (w warstwach pod wykończeniem)	przebieg transferu inst. kanalizacji (w warstwach pod wykończeniem)	przebieg transferu inst. kanalizacji (w warstwach pod wykończeniem)	wypust dla zasilania markizy	natynkowa tablica mieszkaniowa elektryczna i teletechniczna	UWAGA: Wymiary okien mogą ulec nieznacznym zmianom, w zależności od technologii okien.	

KARTA KATALOGOWA JEST ZAŁĄCZNIKIEM DO UMOWY
Zgodnie z PN-ISO 9836:2022-07 powierzchnia użytkowa lokalu jest obliczana w metrach kwadratowych z dokładnością do dwóch miejsc po przecinku, dla wymiarów lokalu w stanie wykończonym na poziomie podłogi. Do powierzchni użytkowej nie wlicza się powierzchni elementów nadających się do demontażu (rur, kanałów, ścianek działowych) oraz loggii, balkonów czy tarasów. Wymiary podane są w stanie wykończonym. Wymiary, wysokość i powierzchnie mogą ulec nieznacznym zmianom. Instalacje oraz urządzenia elektryczne, sanitarne i drzwi wewnętrzne nie stanowią wyposażenia lokali. Instalacja klimatyzacji zgodnie z rysunkiem oraz legendą rysunku. Przedstawiono przykładowe rozmieszczenie urządzeń sanitarnych i kuchennych. Podłoga pod posadzki wykonane ze szlichty. Na warstwy wykończeniowe podłóg przewidziano 2 cm. Zabrania się ingerencji w elementy nośne budynku oraz szachty instalacyjne.