

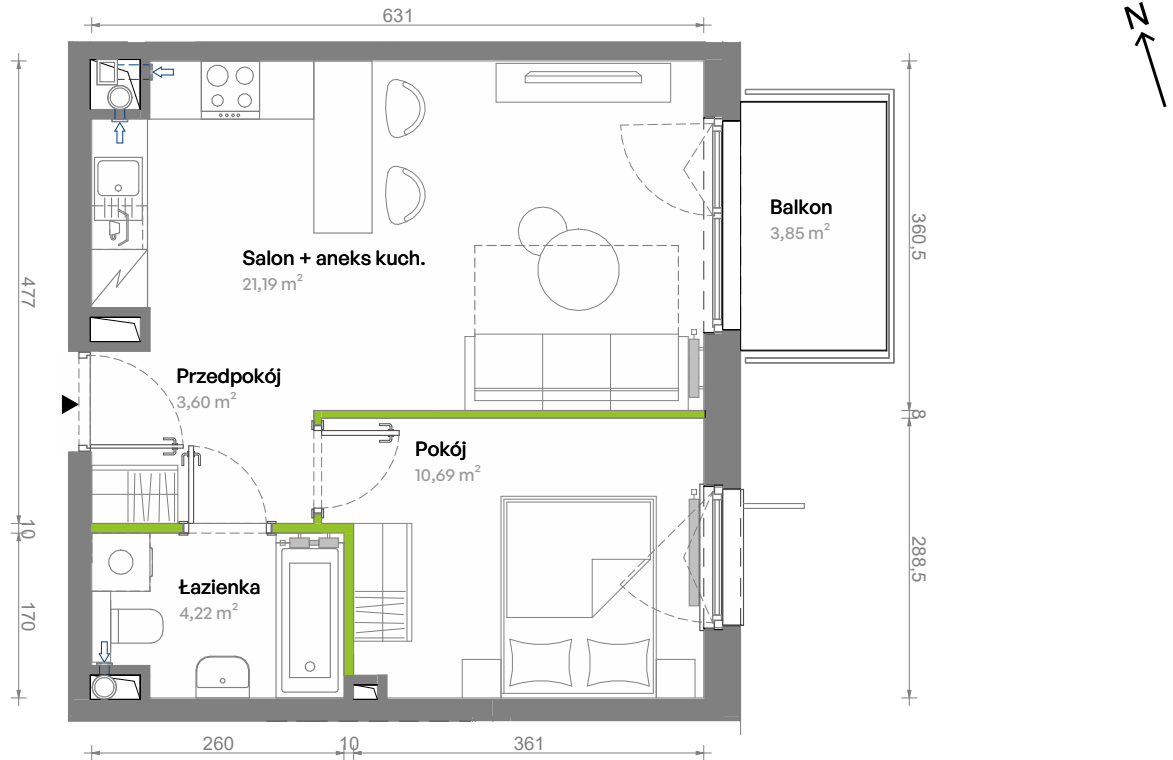
Południe Vita.

nr B2.01.18



Powierzchnia **39,70 m²**

Piętro **01**



Aranżacja mieszkania jest przykładowa.
Podano orientacyjne wymiary pomieszczeń.

Powierzchnia **użytkowa**

Rzut kondygnacji **Piętro 01**

Plan osiedla **Budynek B2**

Przedpokój	3,60 m ²
Salon + aneks kuch.	21,19 m ²
Pokój	10,69 m ²
Łazienka	4,22 m ²
Razem	39,70 m²
+ Balkon	3,85 m ²

U nas nigdy nie płacisz za powierzchnię pod ścianami działowymi

