



ZAJEZDZIA

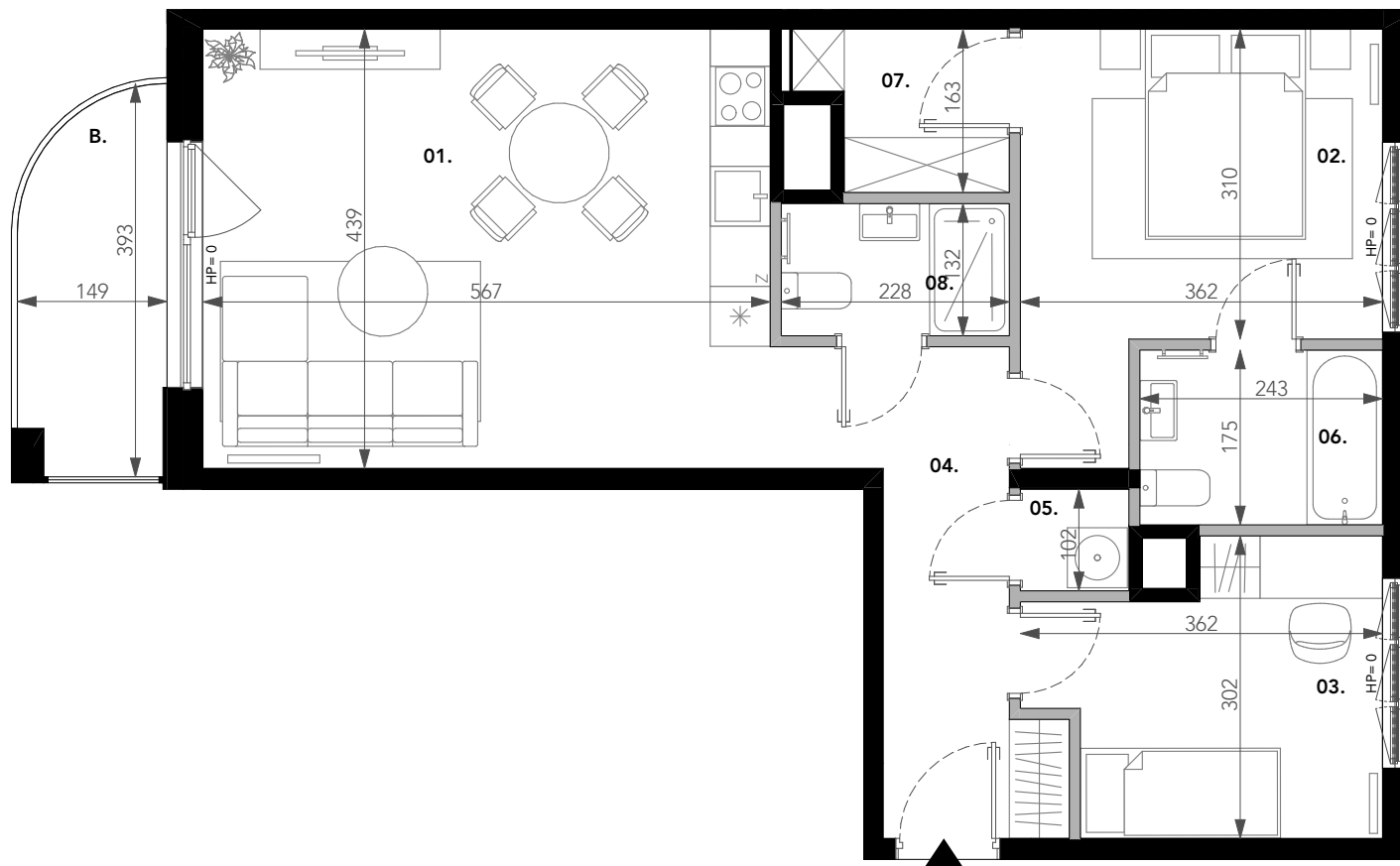
Budynek mieszkalny wielorodzinny z garażem podziemnym i lokalami usługowymi w parterze.

POZNAŃ

ul. Zwierzyniecka 26

3 POKOJE

Klatka A **B.A.3.17** 3. Piętro



0 1 2 3m

Uwagi: 1. Niniejsze dane są poglądowe. Na etapie realizacji prac budowlanych mogą wystąpić nieznaczne różnice w wymiarach lokalu. Pomiarów pod zakup mebli, urządzeń i wyposażenia należy dokonać z natury, po zakończeniu realizacji budynku.

2. Powierzchnie oraz wymiary pomieszczeń zostały podane zgodnie z normą PN-ISO 9836:2022-07. Do powierzchni użytkowej nie jest wliczana powierzchnia pod ściankami działowymi. Wymiary podano do ścian wykończonych wyprawą tynkarską.

3. Elementy aranżacji mieszkania (drzwi wewnętrzne, meble, ceramika sanitarna, sprzęt AGD i RTV) nie stanowią oferty handlowej. Rozmieszczenie mebli jest przykładowe, a rozmieszczenie urządzeń wskazuje lokalizację podejść instalacji.

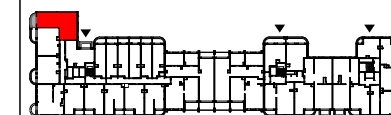
4. W kuchniach, łazienkach oraz WC instalacje sanitarne prowadzone są w warstwach posadzkowych, a w częściach pionowych natynkowo.

5. Lokale wyposażone są w wentylację mechaniczną. Nawiew świeżego powietrza poprzez nawiewniki okienne/ścienne.

6. Nie dopuszcza się jakichkolwiek ingerencji w konstrukcję, elewację oraz ściany międzylokalowe.

7. Projekt chroniony prawem autorskim. Nie przeznaczony do celów wykonawczych.

01	SALON Z ANEKSEM KUCHENNYM	24,89 m ²
02	SYPIALNIA 1	12,62 m ²
03	SYPIALNIA 2	8,98 m ²
04	PRZEDPOKÓJ	8,28 m ²
05	PRALNIA	1,10 m ²
06	ŁAZIENKA 1	4,24 m ²
07	GARDEROBA	3,02 m ²
08	ŁAZIENKA 2	3,01 m ²
POWIERZCHNIA UŻYTKOWA		66,14 m²
POWIERZCHNIA POD ŚCIANAMI DZIAŁOWYMI		2,30 m ²
POWIERZCHNIA CAŁKOWITA W ŚWIETLE TYNKU		68,44 m ²
B.	POWIERZCHNIA BALKONU	5,23 m ²



ul. Zwierzyniecka

- Ściany konstrukcyjne i nierozbieralne
- Ściany działowe
- Grzejnik
- Grzejnik łazienkowy
- Okno - górna kwatera rozwierno-uchylna dolna kwatera fix
- Okno balkonowe/tarasowe/portfenetr rozwierno-uchylne

20.11.2025

WERSJA 1