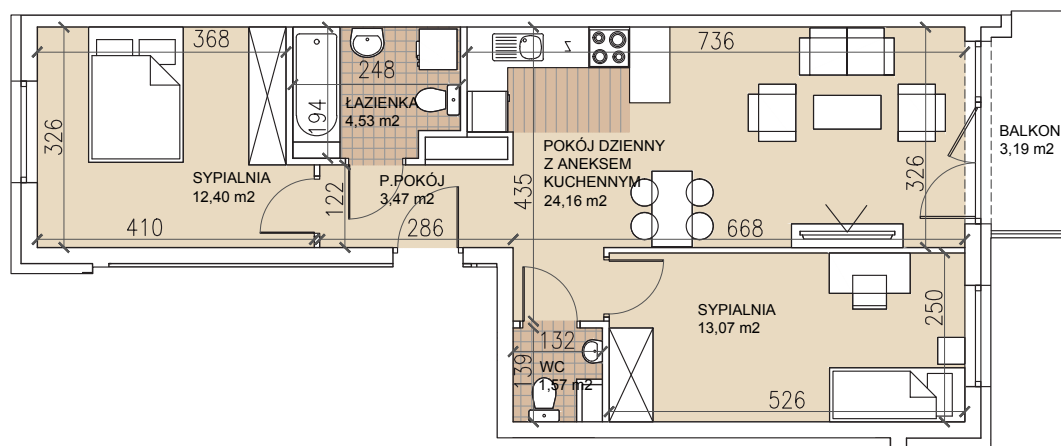
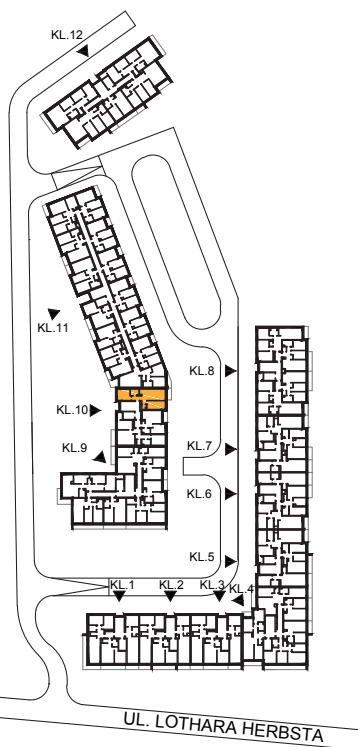


ul. Lothara Herbsta



powierzchnia użytkowa **59,20 m<sup>2</sup>**

pokój dzienny z aneksem kuch.	24,16 m <sup>2</sup>
sypialnia	13,07 m <sup>2</sup>
sypialnia	12,40 m <sup>2</sup>
łazienka	4,53 m <sup>2</sup>
wc	1,57 m <sup>2</sup>
przedpokój	3,47 m <sup>2</sup>
balkon	3,19 m <sup>2</sup>

