

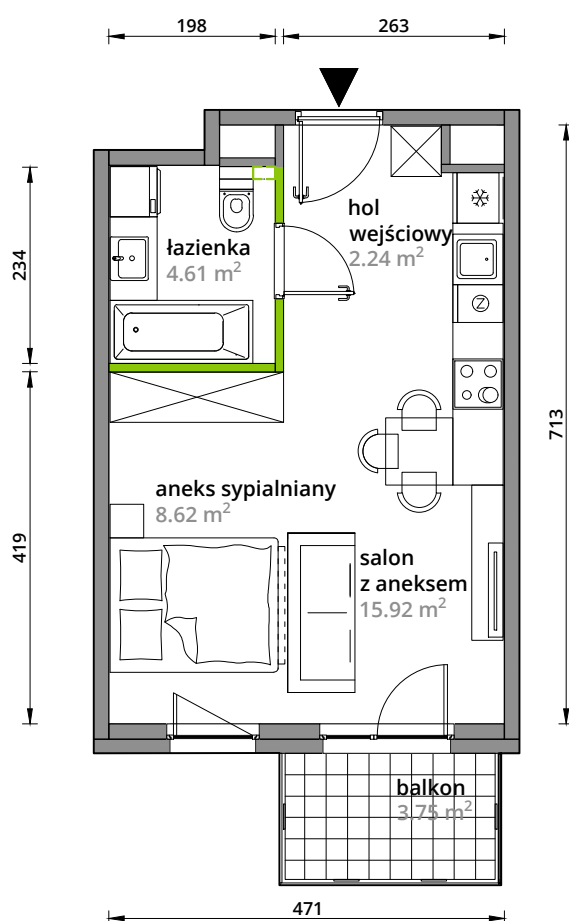
Aleje Praskie.

nr 168



Powierzchnia **31,39m²**

Piętro 4

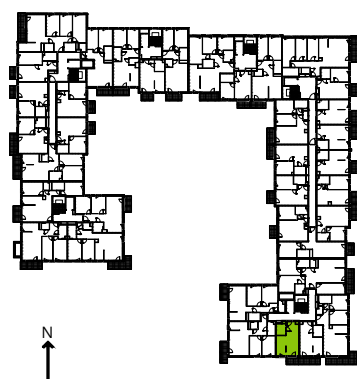


Aranżacja mieszkania jest przykładowa.

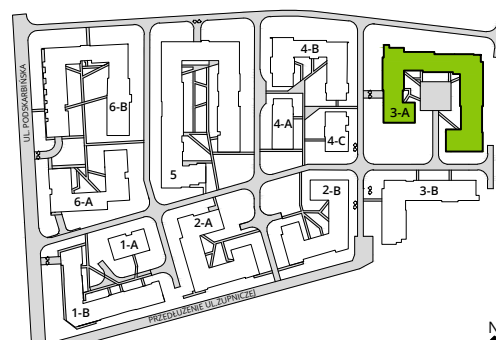
Powierzchnia **użytkowa**

| | |
|-------------------|----------------------------|
| hol wejściowy | 2.24 m ² |
| salon z aneksem | 15.92 m ² |
| aneks sypialniany | 8.62 m ² |
| łazienka | 4.61 m ² |
| Razem | 31.39 m² |
| +balkon | 3.75 m ² |

Rzut kondygnacji **Piętro 4**



Plan osiedla **Budynek 3-A**



U nas nigdy nie płacisz za powierzchnię pod ścianami działowymi.