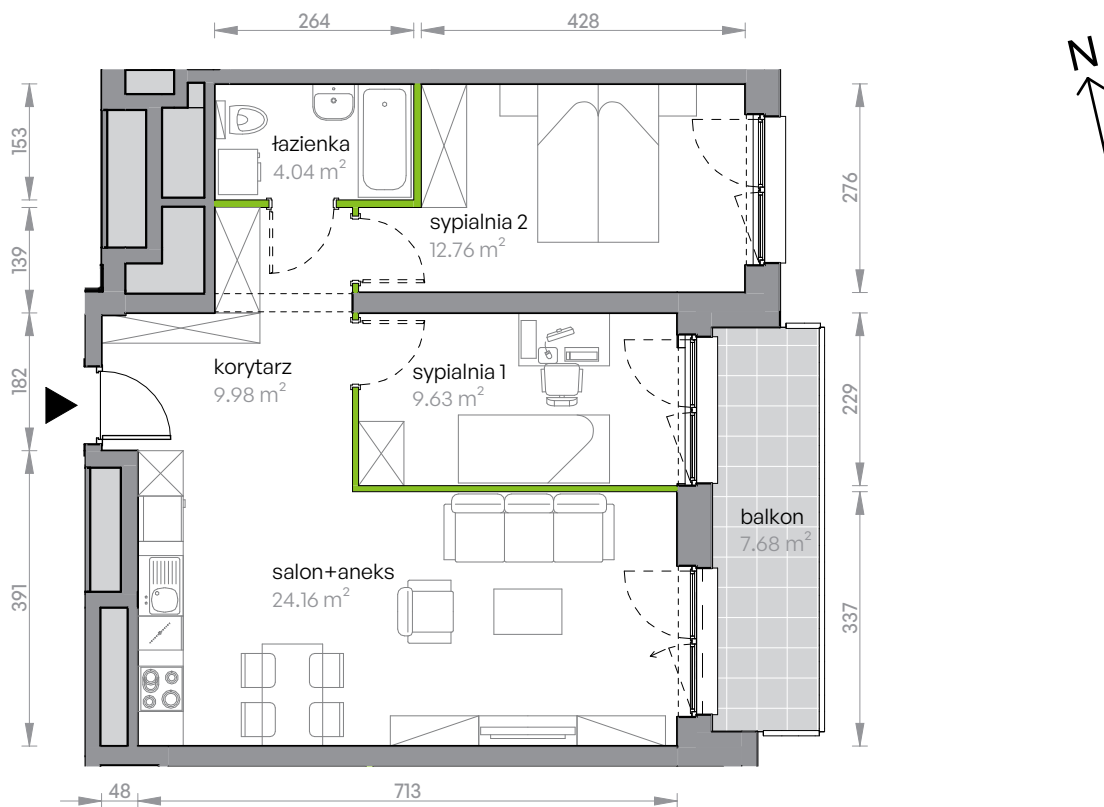


Legnicka Vita

L1/4/41

Powierzchnia **60.57 m²**

Piętro 4

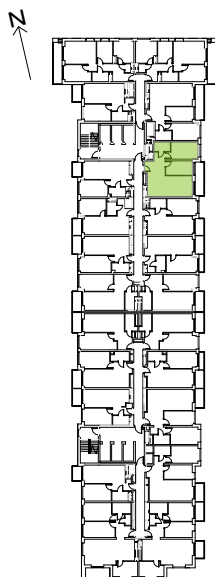


Aranżacja mieszkania jest przykładowa

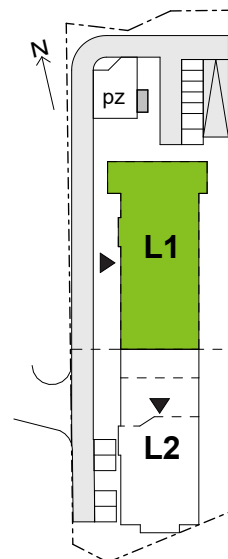
Powierzchnia użytkowa

korytarz	9.98 m ²
salon+aneks	24.16 m ²
sypialnia 1	9.63 m ²
sypialnia 2	12.76 m ²
łazienka	4.04 m ²
Razem	60.57 m²
+ balkon	7.68 m ²

Rzut kondygnacji Piętro 4



Plan osiedla Budynek L1



U nas nigdy nie płacisz za powierzchnię pod ścianami działowymi