



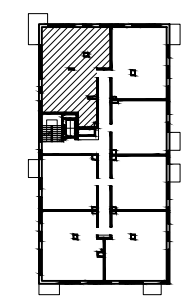
SKALA 1:70 ( przy wydruku w formacie A3)

INWESTOR:  
APM MARYSIN V sp. z o.o.  
ul. Bartycka 85 lokal U1  
00-716 Warszawa

INWESTYCJA:  
BUDOWA BUDYNKU MIESZKALNEGO  
WIELORODZINNEGO Z GARAŻEM  
PODZIEMNYM, NIEZBĘDNĄ  
INFRASTRUKTURĄ TECHNICZNĄ I  
WJAZDEM NA TEREN INWESTYCJI  
DZ. EW. NR 71/1, 91, 57/4  
OBRĘB 3-07-15



LOKALIZACJA MIESZKANIA W BUDYNKU:

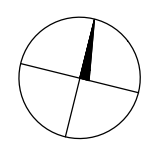


NUMER MIESZKANIA	28
PIĘTRO	4
LICZBA POKOI	4
POWIERZCHNIA UŻYTKOWA	93,06 m <sup>2</sup>

01. HOL	9,95 m <sup>2</sup>
02. WC	2,24 m <sup>2</sup>
03. ŁAZIENKA	4,89 m <sup>2</sup>
04. PRALNIA	4,04 m <sup>2</sup>
05. SYPIALNIA	12,54 m <sup>2</sup>
06. SYPIALNIA	12,67 m <sup>2</sup>
07. POKÓJ DZIENNY Z ANEKSEM	30,60 m <sup>2</sup>
08. SYPIALNIA	10,56 m <sup>2</sup>
09. SZAFKA WBUDOWANA	2,38 m <sup>2</sup>
10. BALKON	7,43 m <sup>2</sup>
11. POWIERZCHNIA POD ŚCIANAMI DZIAŁOWYMI	3,19 m <sup>2</sup>

\* Powierzchnia ścianek działowych nadających się do demontażu wg przykładowej aranżacji przedstawionej na rysunku

KIERUNEK PÓŁNOCY:



UWAGI:

- Powierzchnie pomieszczeń oraz wymiary podano z uwzględnieniem tynków.
- Powierzchnia użytkowa lokalu liczona zgodnie z zasadami zawartymi w Polskiej Normie PN-ISO 9836: 1997. Do powierzchni użytkowej lokalu wlicza się powierzchnię elementów nadających się do demontażu (rury, kanały, ścianki działowe). Nie są wliczane powierzchnie otworów na drzwi i okna, nische w elementach zamykających oraz ściany nienadające się do demontażu.
- Rysunek opracowano na podstawie projektu budowlanego.
- Powierzchnie i wymiary mogą ulec niewielkim zmianom wynikającym z realizacji obiektu.
- Wysokość pomieszczeń od szlichty do powierzchni wykończonego sufitu wynosi nie mniej niż 265cm.
- Przedstawiona na rzucie aranżacja lokalu mieszkalnego ma charakter przykładowy.
- Rozmieszczenie urządzeń sanitarnych, kuchennych i grzejników może ulec zmianie.
- Drzwi wewnętrzne, meble, urządzenia sanitarne i kuchenne nie stanowią elementu wyposażenia lokalu mieszkalnego.
- Na rysunku nie pokazano rozprawdzeń instalacyjnych.

LEGENDA:

- Ściana konstrukcyjna, lub ściana pionu instalacyjnego (brak możliwości ingerencji w geometrię)
- Ściana działowa, nadająca się do ewentualnego demontażu
- Ściana działowa, brak możliwości demontażu (brak możliwości rezygnacji z łazienki oraz z kuchni w mieszkaniu jednopokojowym)
- Wymiary okna szer./wys.
- Drzwi wejściowe do mieszkania
- Obrys balkonu powyżej
- Tablica mieszkaniowa
- Pralka wolnostojąca ładowana od frontu
- Pralka wolnostojąca ładowana od góry

DATA: LISTOPAD 2022

PROJEKTANT:

Kruszewski Architekci Sp. z o.o.  
ul. Rakowiecka 45/11  
02-528 Warszawa