

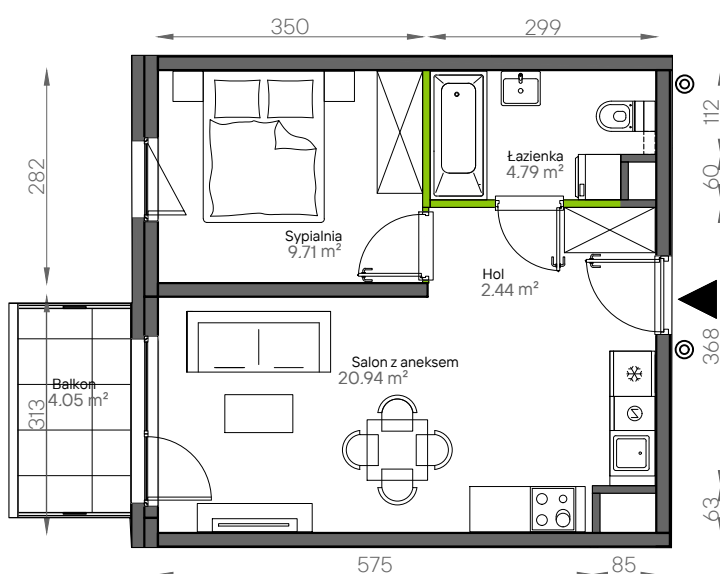
# Aleje Praskie.

## nr 15



Powierzchnia **37,88 m<sup>2</sup>**

Piętro **2**



Aranżacja mieszkania jest przykładowa.

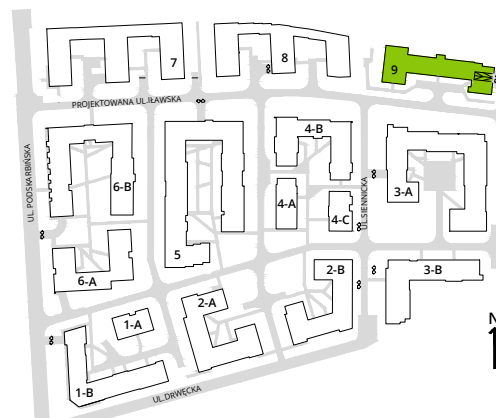
### Powierzchnia użytkowa

hol wejściowy	2.44 m <sup>2</sup>
salon z aneksem	20.94 m <sup>2</sup>
sypialnia	9.71 m <sup>2</sup>
łazienka	4.79 m <sup>2</sup>
<b>Razem</b>	<b>37.88 m<sup>2</sup></b>
+balkon	4.05 m <sup>2</sup>

### Rzut kondygnacji Piętro 2



### Plan osiedla Budynek 9



U nas nigdy nie płacisz za powierzchnię pod ścianami działowymi.