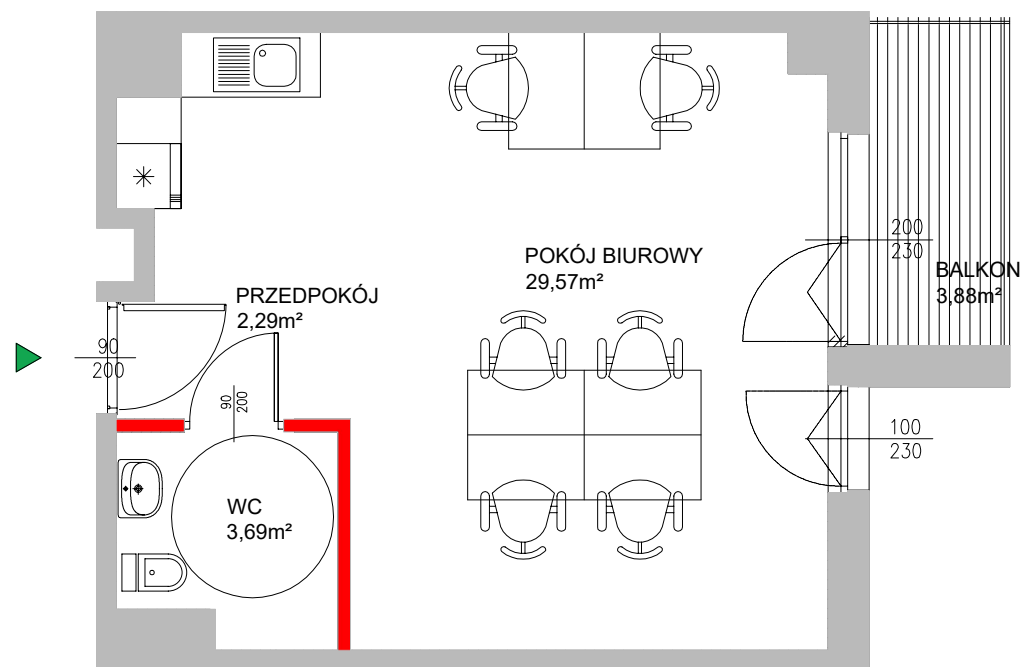
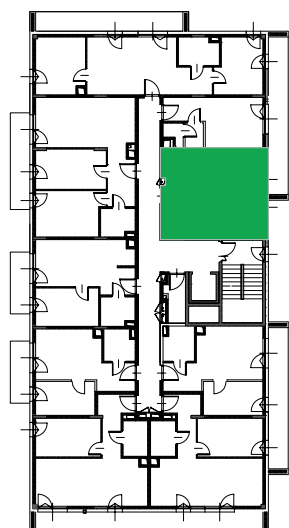




LEGENDA:

 - ŚCIANY PRZYKŁADOWEJ ARANŻACJI



PIĘTRO 1 LOKAL USŁUGOWY NR **G1.17**

**POWIERZCHNIA
SPRZEDAŻOWA**

35,55m²

pokój biurowy	29,57m ²
WC	3,69m ²
przedpokój	2,29m ²
balkon	3,88m ²

Biuro sprzedaży mieszkań
ul. Mleczarska 9C/9 05-500 Nowa Iwiczna

tel.: 574 184 369
574 184 362
sprzedaz@stacjadom.pl
www.stacjadom.pl



UWAGI:

Powierzchnia sprzedażowa - powierzchnia liczona w stanie wykończonym wg normy PN-ISO9836:1997. Karta mieszkania opracowana na podstawie projektu wykonawczego. Niniejsza karta nie stanowi wiążącego opisu prezentowanego lokalu. Projekt chroniony prawem autorskim. Nieprzeznaczony do celów wykonawczych.