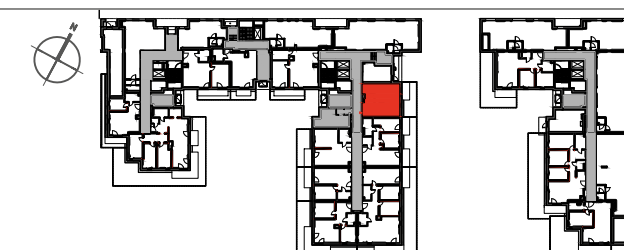




URSUS
VITA

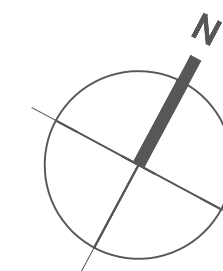
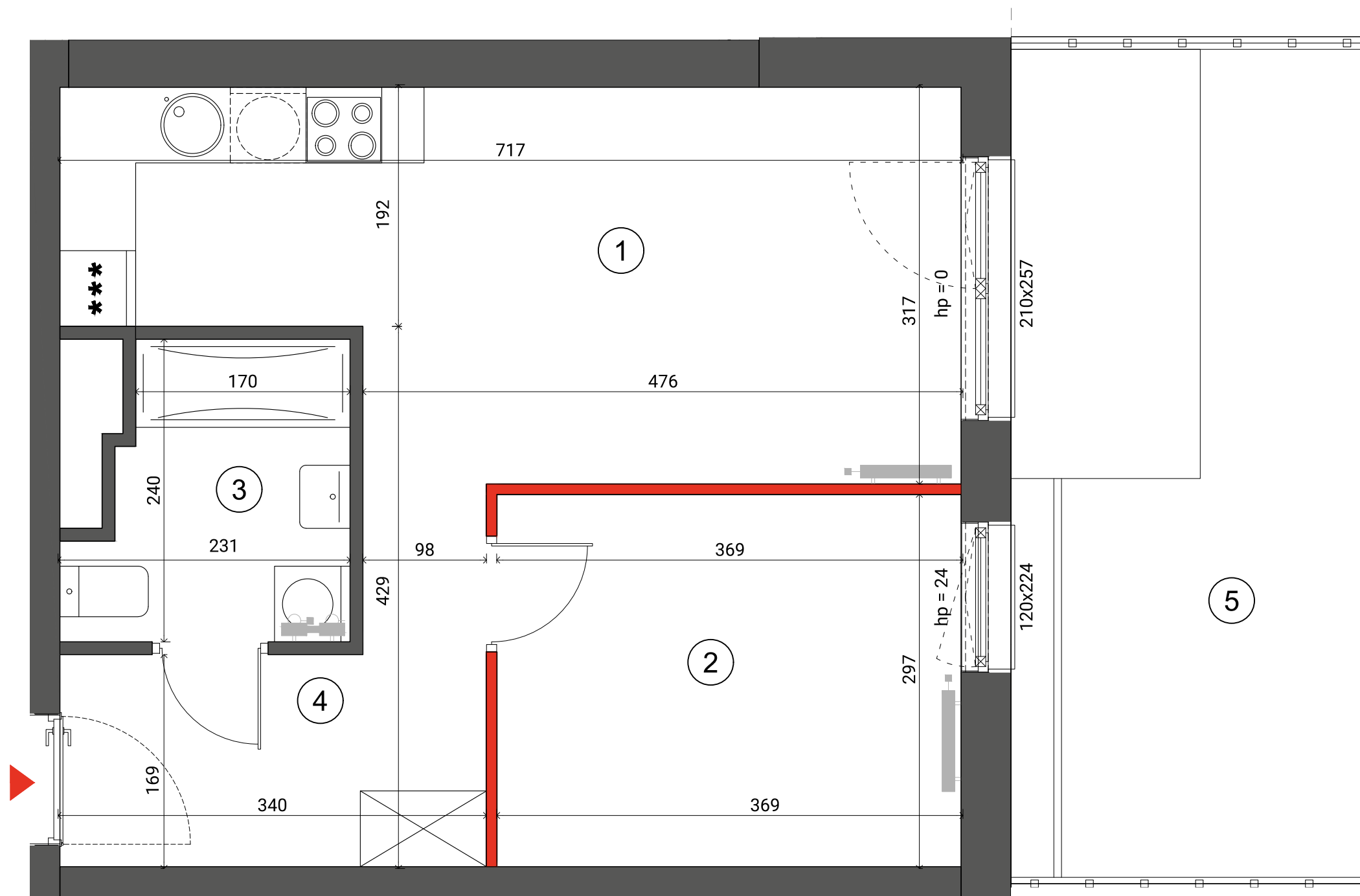
Mieszkanie
2 - pokojowe
z aneksem

42,01m²
Bud. D4
Nr 68



PIĘTRO

(P) 1 2 3 4 5 6 7



- ŚCIANA ROZBIERALNA
- GRZEJNIK C.O.
- PRZEGRODA BALKONOWA
- BALUSTRADA STALOWA
- BALUSTRADA SZKLANA

Lokalizację przyborów sanitarnych, rozmieszczenie punktów oświetleniowych, itp. podano zgodnie z projektem wykonawczym. Mogą wystąpić niewielkie różnice wymiarów i usytuowania elementów powstałe w trakcie realizacji prac budowlanych. Zestawienie powierzchni użytkowych poszczególnych pomieszczeń i lokalu podano na podstawie projektu budowlanego. Ostateczna powierzchnia zostanie obliczona na podstawie pomiaru powykonawczego zgodnie z wymienioną normą. Aranżacja mieszkania (tj. meble, wyposażenie kuchni i łazienek oraz sanitariaty) ma charakter poglądowy i nie stanowi wyposażenia lokalu w standardzie oferowanym do sprzedaży.

i Wysokość mieszkania = 277 cm
Powierzchnie liczone wg normy ISO 9836:1997

Dantex

BIURO SPRZEDAŻY
ulica Silnikowa 5
(parking Factory Outlet)
email: ursusvita@dantex.pl
telefon: 22 123 75 95

| | | |
|------------------------------|---------------|---------------------------|
| 1 | SALON + ANEKS | 19,47m ² |
| 2 | SYPIALNIA | 10,86m ² |
| 3 | ŁAZIENKA | 4,68m ² |
| 4 | HOL | 7,00m ² |
| POWIERZCHNIA UŻYTKOWA | | 42,01m² |
| 5 | OGRÓDEK | 18,37m ² |