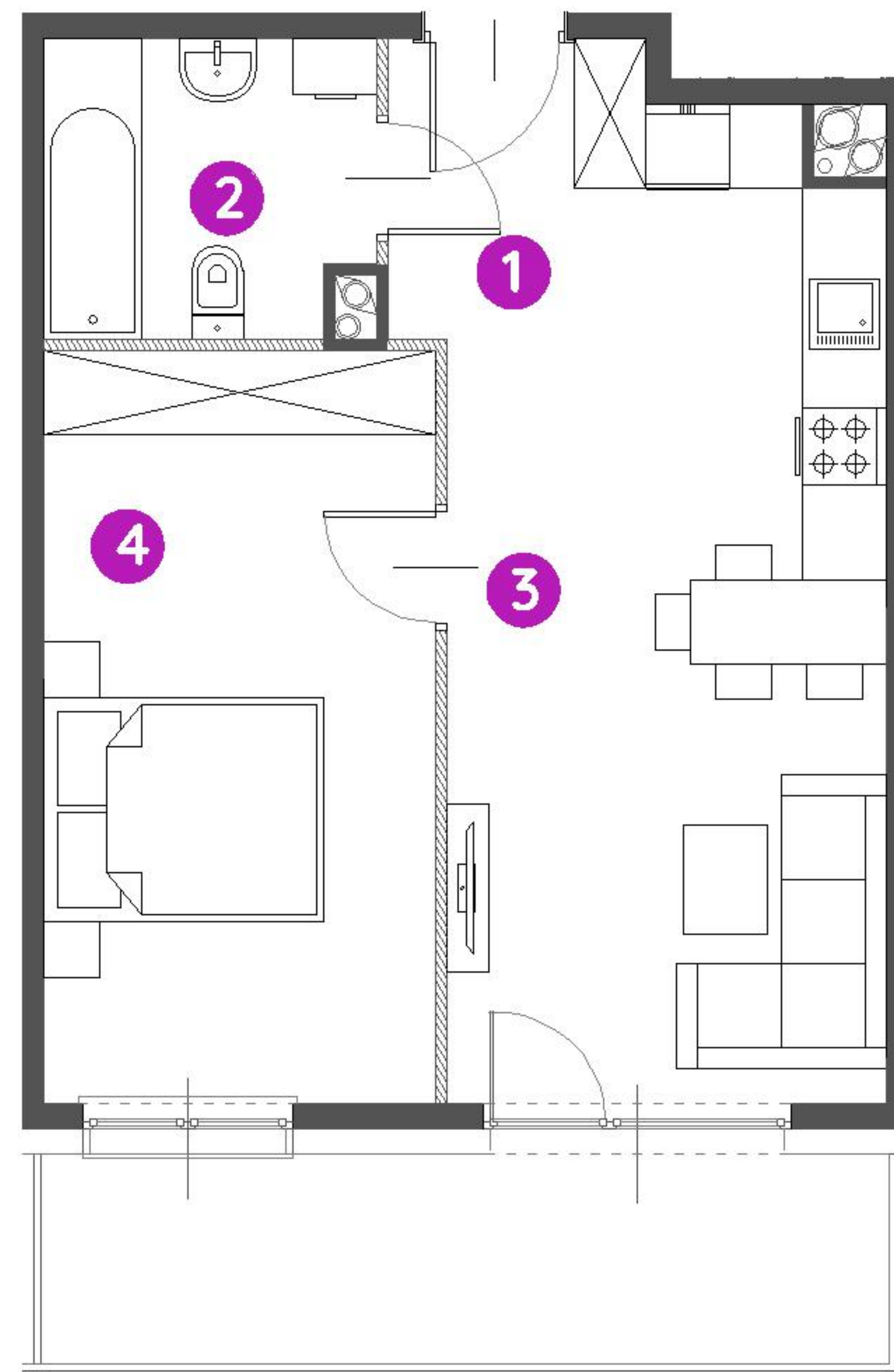


# Murapol Osiedle Szafirowe

Gliwice | ul. Szafirowa



mieszkanie **6.A.2.02**

piętro **2**

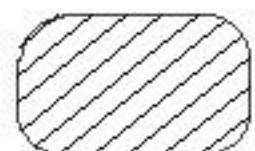
budynek **nr 6**

1. hol **4,31 m<sup>2</sup>**

2. łazienka **4,78 m<sup>2</sup>**

3. salon/ aneks kuchenny **18,95 m<sup>2</sup>**

4. sypialnia **14,79 m<sup>2</sup>**

 powierzchnia ścian działowych nadających się do demontażu **1,02 m<sup>2</sup>**

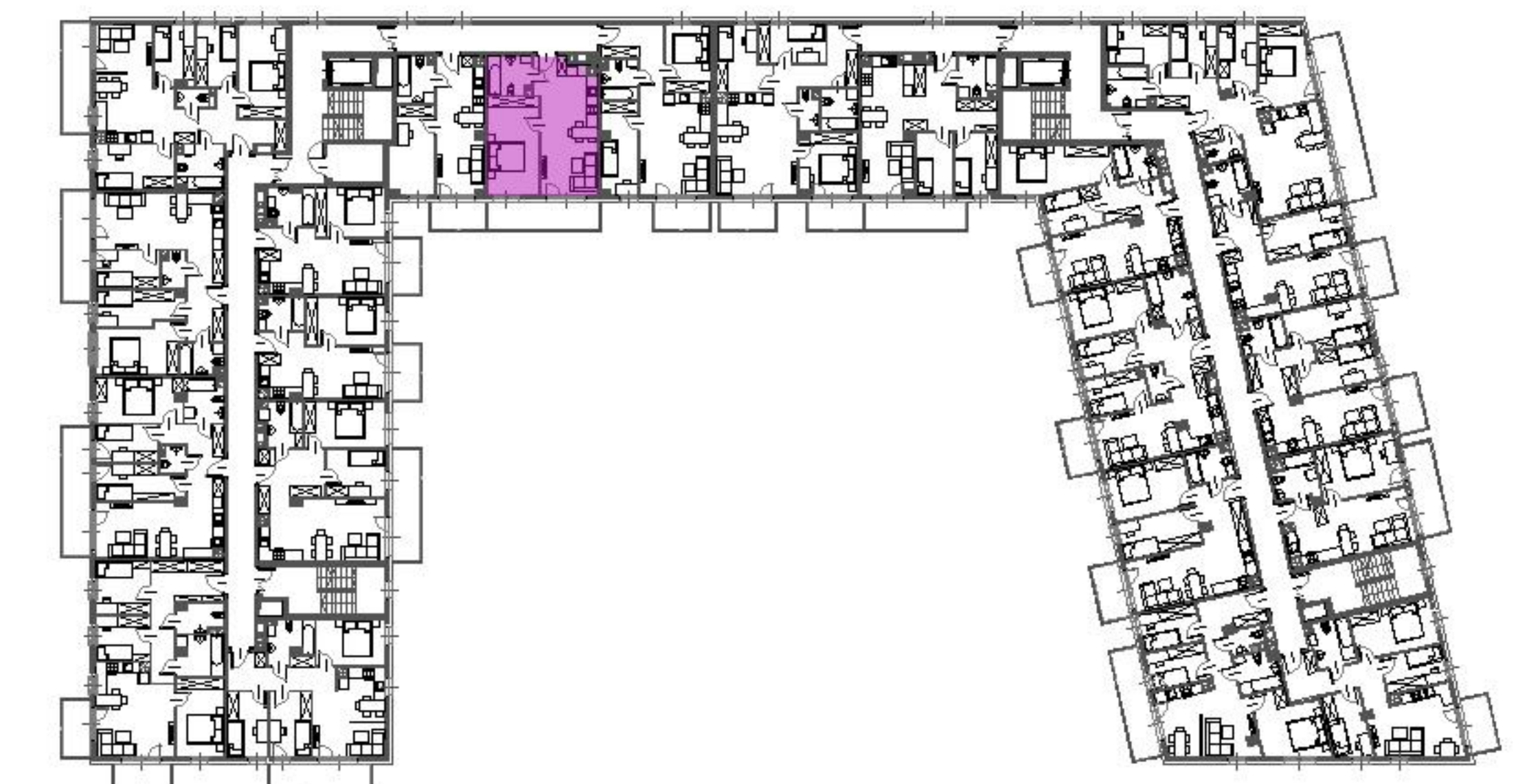
**metraż** **43,85 m<sup>2</sup>**  
balkon **9,00 m<sup>2</sup>**



0 1 2 5m

Podziałka podana z tolerancją +/- 5%

Aranżacja mieszkania ma charakter poglądowy.



Biuro Sprzedaży: Gliwice, ul. Szafirowa 59, T: **32 411 39 72**, M: **gliwice@murapol.pl**. Centrala: Bielsko-Biała, ul. Partyzantów 51, T: 33 819 33 33, M: sekretariat@murapol.pl, **murapol.pl**

UWAGA: Powierzchnia liczona wg PN-ISO 9836; 1997. Na etapie projektu wykonawczego i realizacji obiektu mogą wystąpić korekty w powierzchni lokali i układzie ścian, powierzchnia liczona w stanie wykończonym. Do obliczeń przyjęto 1,5 cm tynku. Do powierzchni użytkowej lokalu wlicza się powierzchnię pod ścianami działowymi, nadającymi się do demontażu.