

HF

HOME FACTORY

GRUPA MOSTOTAL

DEWELOPER: HOMEFACTORY SP. Z O.O. UL. WYBRZEŻE GDAŃSKIE 6B, 01-531 WARSZAWA

M 2.01**65,26 M²**

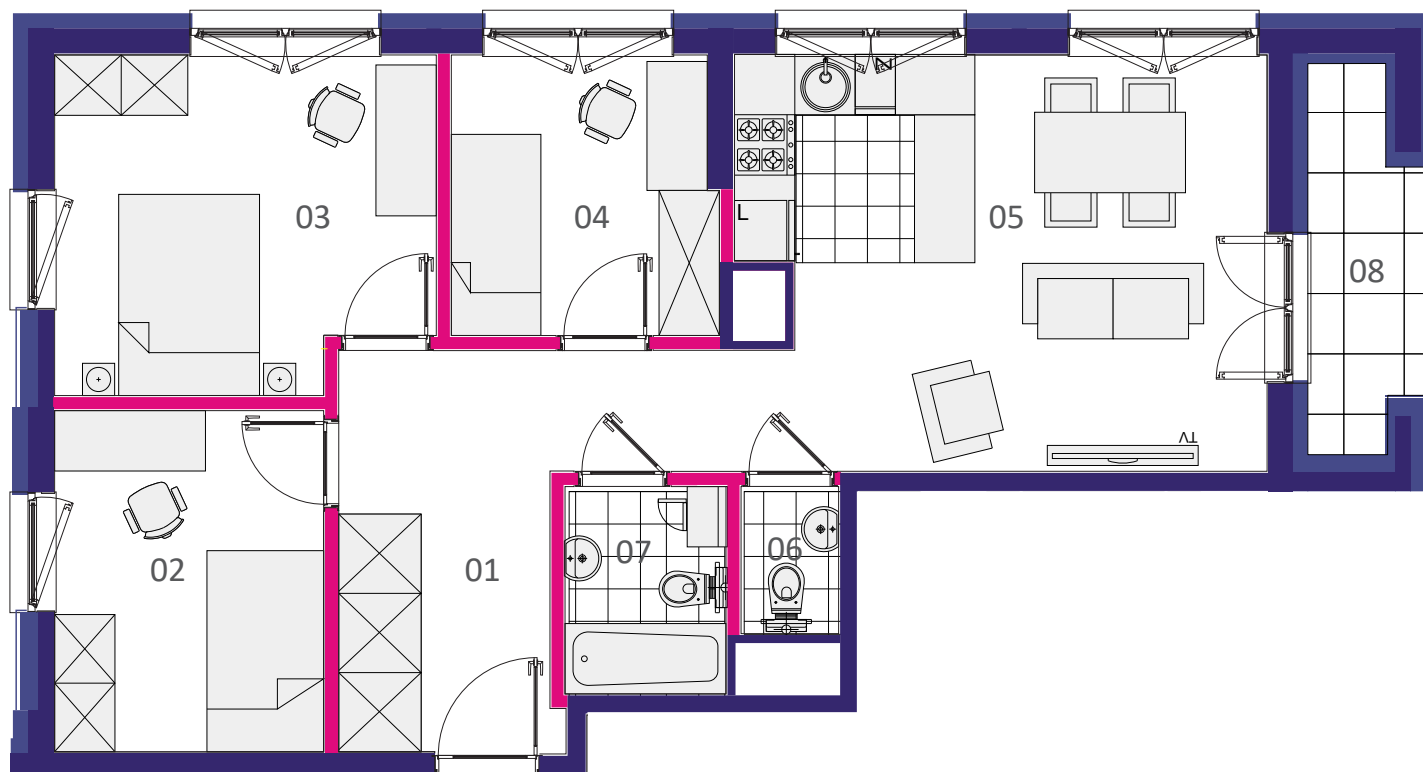
BUDYNEK: C

PIĘTRO: 2

TYP: CZTEROPOKOJOWE

M2.01	01	PRZEDPOKÓJ	11,37 M ²
M2.01	02	SYPIALNIA 1	9,06 M ²
M2.01	03	SYPIALNIA 2	12,18 M ²
M2.01	04	SYPIALNIA 3	7,26 M ²
M2.01	05	SALON Z ANEKSEM	20,67 M ²
M2.01	06	ŁAZIENKA 1	1,42 M ²
M2.01	07	ŁAZIENKA 2	3,30 M ²
RAZEM			65,26 M²
M2.01	08	LOGGIA	4,16 M ²

PIĘTRO	0	1	2	3	4	5	6	7	8
BUDYNEK C									



SKALA 1 : 75



- A. POWIERZCHNIA UŻYTKOWA LOKALU JEST OKREŚLONA NA PODSTAWIE ROZPORZĄDZENIA MINISTRA TRANSPORTU, BUDOWNICTWA I GOSPODARKI MORSKIEJ Z DN. 25.04.2012 R. W SPRAWIE SZCZEGÓLOWEGO ZAKRESU I FORMY PROJEKTU BUDOWLANEGO (DZ. U Z 2012 R. POZ. 462 ZE ZM.), ZGODNIE Z ZASADAMI ZAWARTYMI W POLSKIEJ NORMIE PN-ISO 9836:1997, T.J.: POWIERZCHNIA UŻYTKOWA LOKALU JEST OBLICZANA W METRACH KWADRATOWYCH Z DOKŁADNOŚCIĄ DO DWÓCH MIEJSC PO PRZECINKU, DLA WYMIARÓW LOKALU W STANIE WYKOŃCZONYM TYNKIEM, NA POZIOMIE PODŁOGI, NIE LICZĄC LISTEW PRZYPODŁOGOWYCH, PROGÓW ITP. DO POWIERZCHNI UŻYTKOWEJ LOKALU WLICZA SIĘ POWIERZCHNIĘ ELEMENTÓW NADAJĄCYCH SIĘ DO DEMONTAŻU (ŚCIANKI DZIAŁOWE), NIE SĄ WLICZANE POWIERZCHNIE OTWORÓW NA DRZWI I OKNA ORAZ NISZE W ELEMENTACH ZAMYKAJĄCYCH.
- B. URZĄDZENIA SANITARNE ORAZ UMEBLOWANIE MAJĄ CHARAKTER POGŁADOWY, NIE STANOWIĄ WYPOSAŻENIA NABYWANEGO LOKALU.