

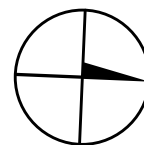
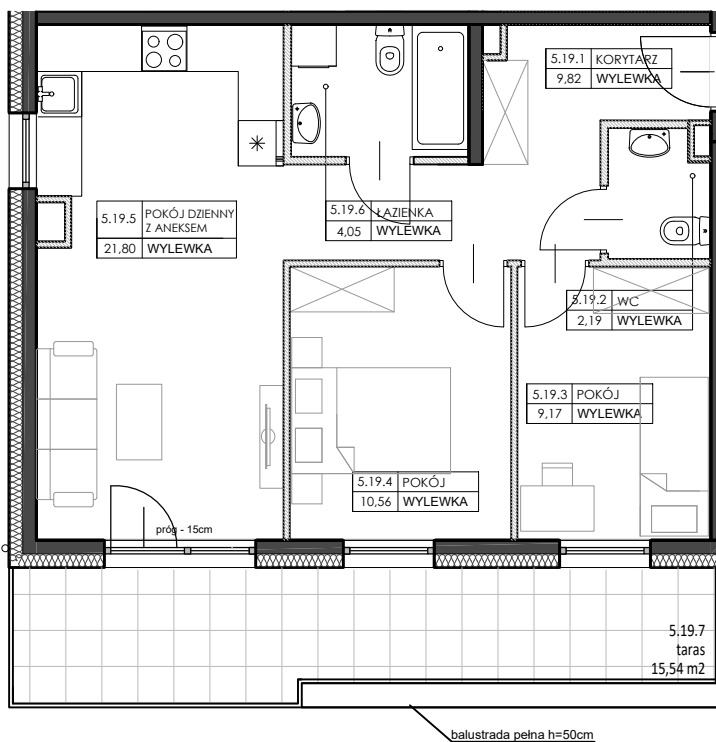


## BUDYNEK MIESZKALNY WIELORODZINNY

Gdańsk, ul. Galaktyczna  
dz. nr 1170/115 obr. 001 Osowa

e-mail: bsmgdansk@atal.pl  
telefon: +48 58 766 74 04  
Biuro Sprzedaży:  
ul. Długa Grobla 8 lok.9, 80-754 Gdańsk

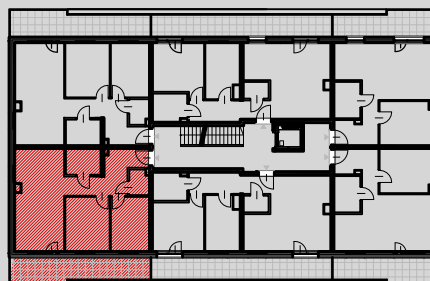
# GALAKTYCZNA



### MIESZKANIE B5-19

2 PIĘTRO

5.19.1	korytarz	9,82 m <sup>2</sup>
5.19.2	WC	2,19 m <sup>2</sup>
5.19.3	pokój	9,17 m <sup>2</sup>
5.19.4	pokój	10,56 m <sup>2</sup>
5.19.5	pokój dzienny z aneksem	21,80 m <sup>2</sup>
5.19.6	łazienka	4,05 m <sup>2</sup>
<b>POWIERZCHNIA UŻYTKOWA</b>		<b>57,59 m<sup>2</sup></b>
5.19.7	taras	15,54 m <sup>2</sup>



1. Wymiary pomieszczeń, lokalizację przyborów sanitarnych i inne podano na podstawie projektu budowlanego. W trakcie budowy mogą wystąpić różnice w stosunku do stanu wynikającego z projektu, właściwe dla specyfiki prac budowlanych.
2. Powierzchnia jest obliczona w świetle pionowych przegród w stanie wykończonym, przy uwzględnieniu tynków i okładzin o grubości 1,5cm, na poziomie podłogi oraz bez uwzględnienia listew przypodłogowych, progów itp. Wymiary są podane w stanie bez wykończenia.
3. Powierzchnia użytkowa lokali określona jest na podstawie rozporządzenia Ministra Rozwoju w sprawie szczegółowego zakresu i formy projektu budowlanego z dnia 11 września 2020 r. oraz przy uwzględnieniu treści Polskiej Normy PN-ISO 9836:2022-07.
4. Na terenie ogródka lokatorskiego/tarasu mogą wystąpić elementy podziemnej infrastruktury technicznej. Taras (teren zielony) pokazany na karcie mieszkania posiada funkcję rekreacyjną i biologicznie czynną, bez możliwości zmiany wykonanych warstw podłoża i wykończenia oraz dokonywania nasadzeń naruszających strukturę warstw podłoża. Dopuszcza się zagospodarowanie terenu trawą.