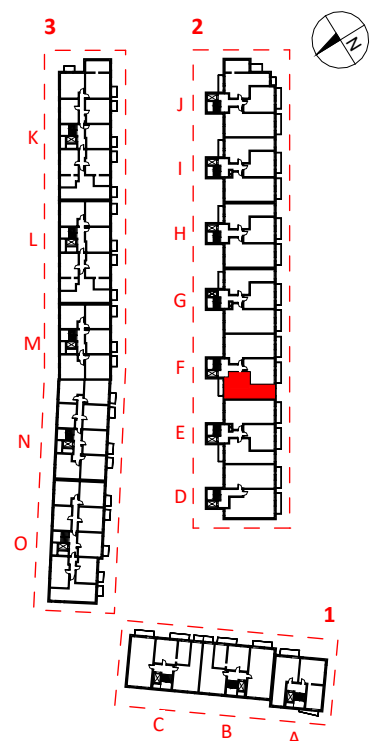


LOKALIZACJA



MIESZKANIE 2F-3-3
BUDYNEK 2
KLATKA F
PIĘTRO 3
POW. UŻYTKOWA **48,93 m²**
BALKON/TARAS **4,24 m²**

1 PRZEDPOKÓJ 8.06 m²
2 POKÓJ Z ANEKSEM 12.82 m²
3 ŁAZIENKA 3.91 m²
4 POKÓJ Z ANEKSEM 24.14 m²

———— ŚCIANY BEZ
MOŻLIWOŚCI ROZBIÓRKI

==== ŚCIANY Z
MOŻLIWOŚCIĄ ROZBIÓRKI