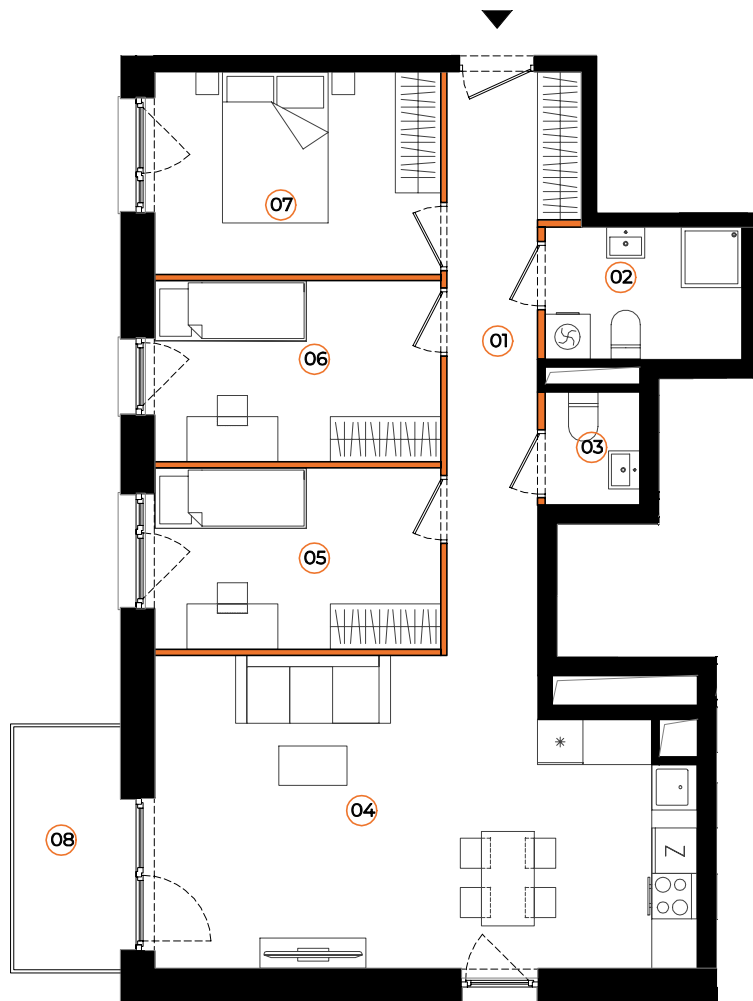
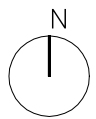


# WIADUKTOWA 9/24

2 piętro, 4 pokoje, pow. 72,42m<sup>2</sup>

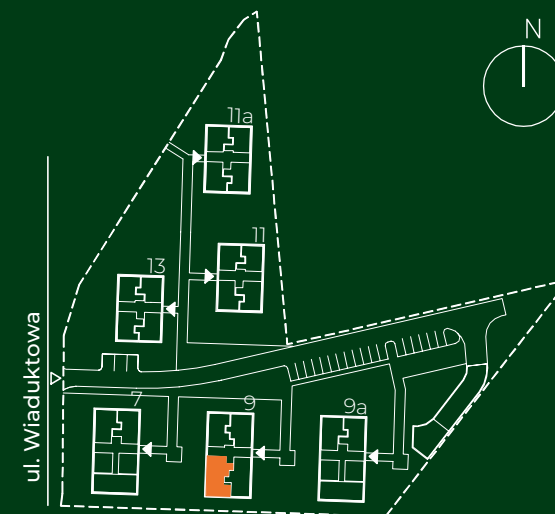


ściany działowe

Karta katalogowa ma charakter informacyjny i nie stanowi oferty zgodnie z zasadami kc. Powierzchnia lokalu obliczana została zgodnie z normą ISO 9836:2022-07. Aranżacja wnętrza ma charakter wyłącznie ilustracyjny. Urządzenia sanitarne, kuchenne, drzwi wewnętrzne i elementy aranżacji nie stanowią wyposażenia lokalu.

# WIADUKTOWA

01	KORYTARZ	10,48m <sup>2</sup>
02	ŁAZIENKA	4,55m <sup>2</sup>
03	ŁAZIENKA	1,87m <sup>2</sup>
04	SALON Z ANEKSEM	27,45m <sup>2</sup>
05	POKÓJ	8,99m <sup>2</sup>
06	POKÓJ	9,00m <sup>2</sup>
07	POKÓJ	10,08m <sup>2</sup>
<b>SUMA:</b>		<b>72,42m<sup>2</sup></b>
08	BALKON	5,43m <sup>2</sup>



71 372 50 00  
sprzedaz.wroclaw@pdsa.pl

 **PROFIT**  
DEVELOPMENT