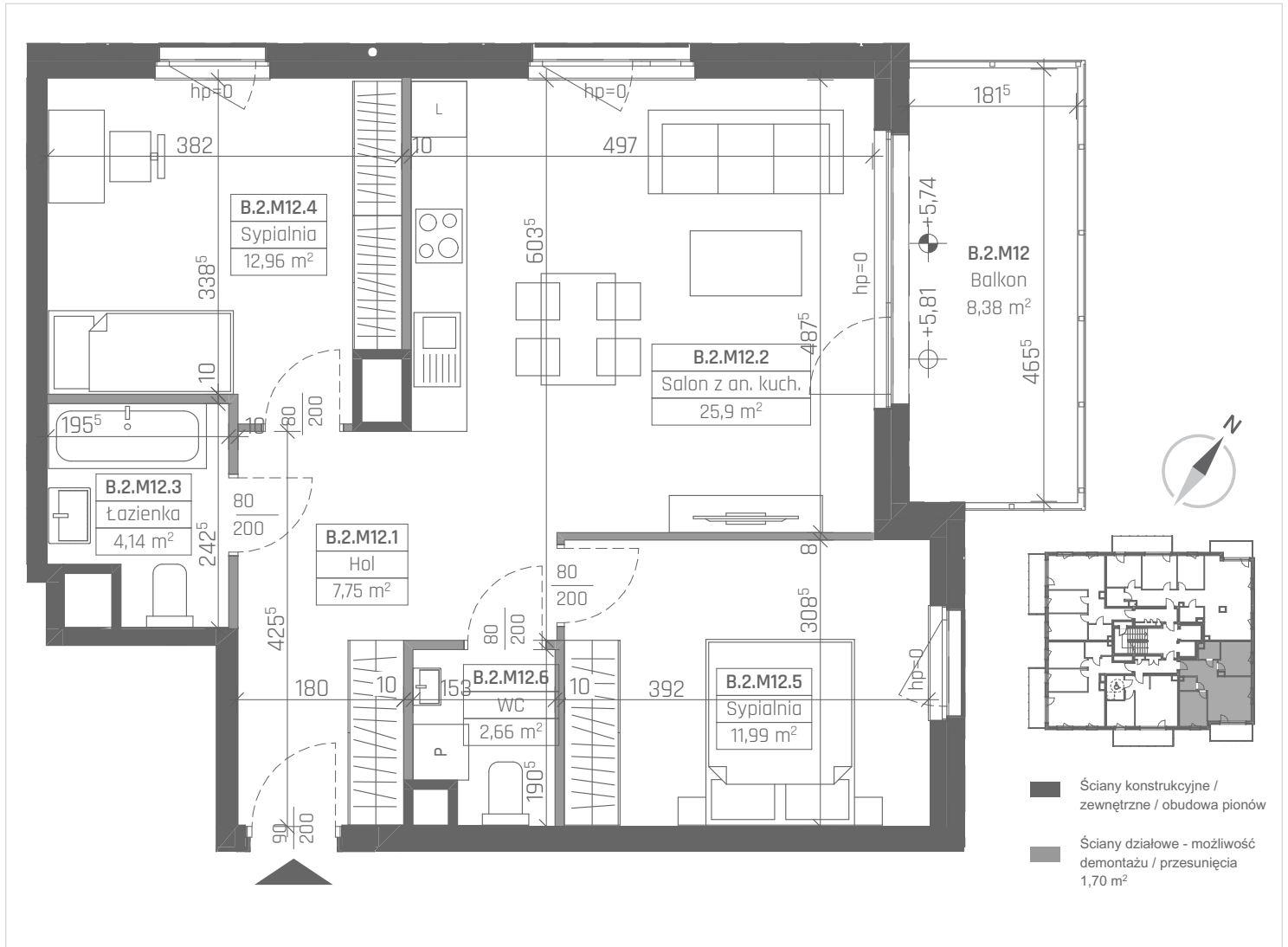


GDAŃSK, UL. BELGRADZKA | BUDYNEK B

LOKAL MIESZKALNY NR 12

PU = 67,10 m²



BUDYNEK B PIĘTRO +2	
Hol	7,75 m ²
Salon z an. kuch.	25,90 m ²
Łazienka	4,14 m ²
Sypialnia	12,96 m ²
Sypialnia	11,99 m ²
WC	2,66 m ²
Balkon	8,38 m ²

PU = 67,10 m²

