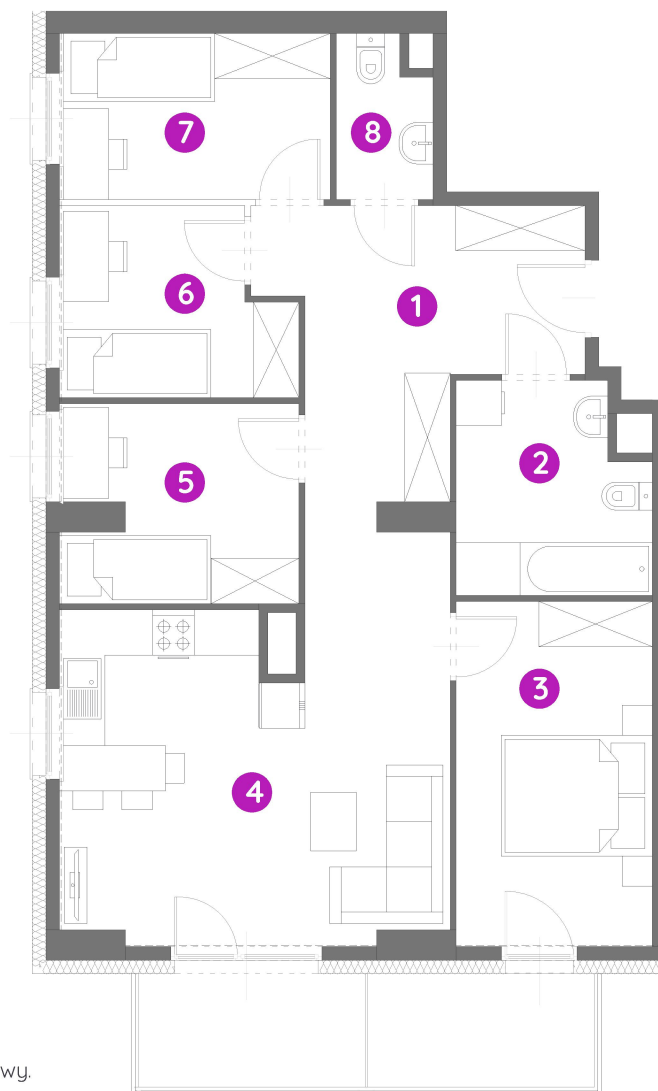


# Murapol Argentum

Łódź | ul. Srebrzyńska



0 1 2 5m

Podziałka podana z tolerancją +/- 5%  
Aranżacja mieszkania ma charakter poglądowy.

mieszkanie	<b>1.D.2.07</b>
piętro	<b>2</b>
1. przedpokój	<b>16,31 m<sup>2</sup></b>
2. łazienka	<b>6,60 m<sup>2</sup></b>
3. sypialnia	<b>11,66 m<sup>2</sup></b>
4. salon z aneksem	<b>19,91 m<sup>2</sup></b>
5. sypialnia	<b>7,84 m<sup>2</sup></b>
6. sypialnia	<b>6,97 m<sup>2</sup></b>
7. sypialnia	<b>7,70 m<sup>2</sup></b>
8. WC	<b>2,46 m<sup>2</sup></b>
<b>metraż</b>	<b>79,45 m<sup>2</sup></b>
balkon	<b>8,85 m<sup>2</sup></b>



Biurow Sprzedaży: Łódź, ul. Srebrzyńska 10a, T: 42 237 16 75, M: [lodz@murapol.pl](mailto:lodz@murapol.pl).

Centrala: Bielsko-Biała, ul. Partyzantów 51, T: 33 819 33 33, M: [sekretariat@murapol.pl](mailto:sekretariat@murapol.pl), [murapol.pl](http://murapol.pl)

UWAGA: Powierzchnia liczona wg PN-ISO 9836; 1997. Na etapie projektu wykonawczego i realizacji obiektu mogą wystąpić korekty w powierzchni lokali i układzie ścian, powierzchnia liczona w stanie wykończonym. Do obliczeń przyjęto 1,5 cm tynku.