

0 1 2 5m

Podziałka podana z tolerancją +/- 5%  
Aranżacja mieszkania ma charakter poglądowy.

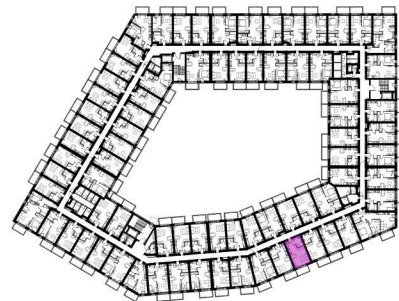
## Murapol Portovo

Gdańsk | ul. Mostek

|         |                 |
|---------|-----------------|
| lokal   | <b>1.B.2.10</b> |
| budynek | <b>1</b>        |
| piętro  | <b>drugie</b>   |

|                          |                            |
|--------------------------|----------------------------|
| 1. przedpokój            | <b>2,82 m<sup>2</sup></b>  |
| 2. salon z aneksem kuch. | <b>20,25 m<sup>2</sup></b> |
| 3. łazienka              | <b>4,14 m<sup>2</sup></b>  |

|        |                            |
|--------|----------------------------|
| metraż | <b>27,21 m<sup>2</sup></b> |
| balkon | <b>4,50 m<sup>2</sup></b>  |



Biuro Sprzedaży: Gdańsk, ul. Mostek 4 - T: 58 355 53 33, M: [gdansk@murapol.pl](mailto:gdansk@murapol.pl). Centrala: Bielsko-Biała, ul. Dworkowa 4, T: 33 819 33 33, M: [sekretariat@murapol.pl](mailto:sekretariat@murapol.pl), [murapol.pl](http://murapol.pl)

UWAGA: Powierzchnia liczona wg PN-ISO 9836; 2022. Na etapie projektu wykonawczego i realizacji obiektu mogą wystąpić korekty w powierzchni lokali i układzie ścian, powierzchnia liczona w stanie wykończonym. Do obliczeń przyjęto 1,5 cm tynku.