

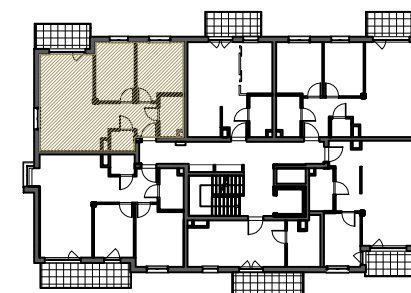
DWORSKA

ENKLAWA

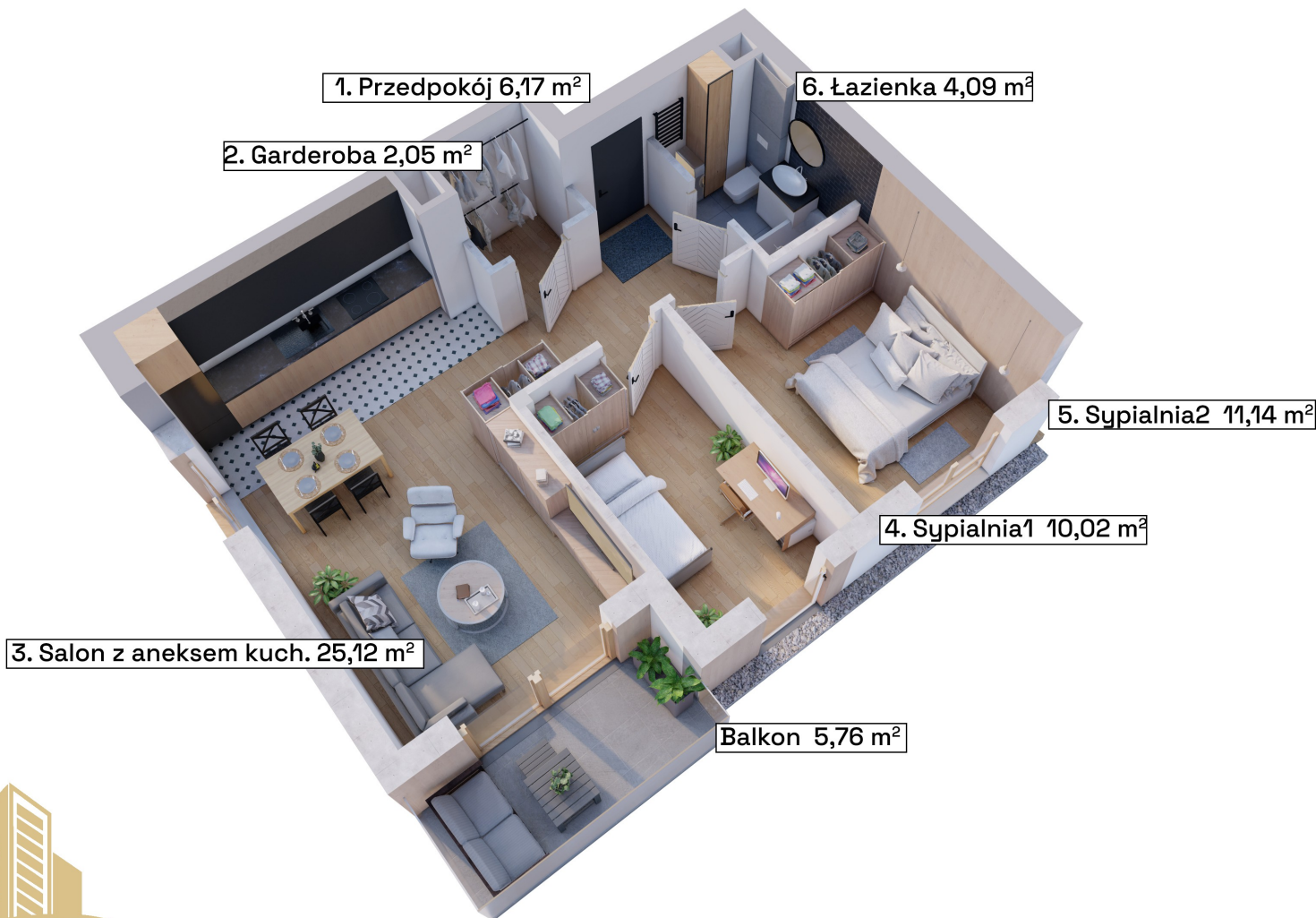
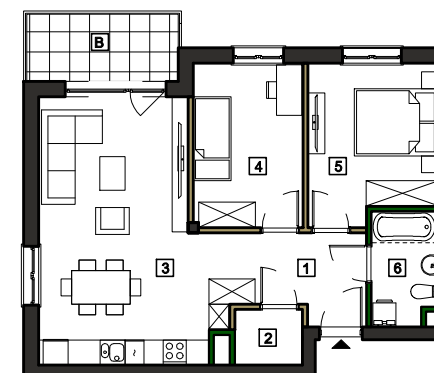
mieszkanie **M8** powierzchnia **60,62m²** kondygnacja **piętro +1**



Budynek 55H - Schemat kondygnacji



Rzut w skali 1:180



| Piętro +1 | | Mieszkanie M8 |
|--|-----------------------|----------------------|
| 1. | Przedpokój | 6,17 m ² |
| 2. | Garderoba | 2,05 m ² |
| 3. | Salon z aneksem kuch. | 25,12 m ² |
| 4. | Sypialnia 1 | 10,02 m ² |
| 5. | Sypialnia 2 | 11,14 m ² |
| 6. | Łazienka | 4,09 m ² |
| Suma powierzchni aranżacji | | 58,59 m ² |
| B | Balkon | 5,76 m ² |
| Powierzchnia ścian działowych do demontażu | | 2,03 m ² |
| Maksymalna powierzchnia użytkowa | | 60,62 m ² |



Antrans Invest Sp. z o.o.
32 - 300 Olkusz,
ul. Wspólna 1C
www.antransinvest.pl

1. Wymiary balkonów, lokalizację przyborów sanitarnych i inne podano na podstawie projektu budowlanego. W toku budowy mogą wystąpić różnice w stosunku do stanu wynikającego z projektu, wynikające ze specyfikacji prac budowlanych.

2. Przedstawiona aranżacja lokalu jest przykładowa, rysunki w tym zakresie mają charakter poglądowy oraz informacyjny i nie stanowią oferty w rozumieniu Kodeksu Cywilnego.

3. Powierzchnia użytkowa lokali oraz pomieszczeń określana jest na podstawie rozporządzenia Ministra Transportu, Budownictwa i Gospodarki Morskiej z dnia 25.04.2012r. w sprawie szczegółowego zakresu i formy projektu budowlanego oraz przy uwzględnieniu treści Polskiej Normy PN-ISO 9836.

Powierzchnia użytkowa uwzględnia powierzchnię elementów nadających się do demontażu i rozbiórki (rury, kanały, ścianki działowe), nie uwzględnia powierzchni otworów drzwi i okien oraz elementów zamykających.