



## BUDYNEK JEDNORODZINNY

Adres inwestycji: ul. Półanki w Krakowie

Numery działek: 220/1, 220/2, 221/1, 221/2, 222/5, 222/6 obr. 22 Podgórze

[www.skwerharmonia.pl](http://www.skwerharmonia.pl)

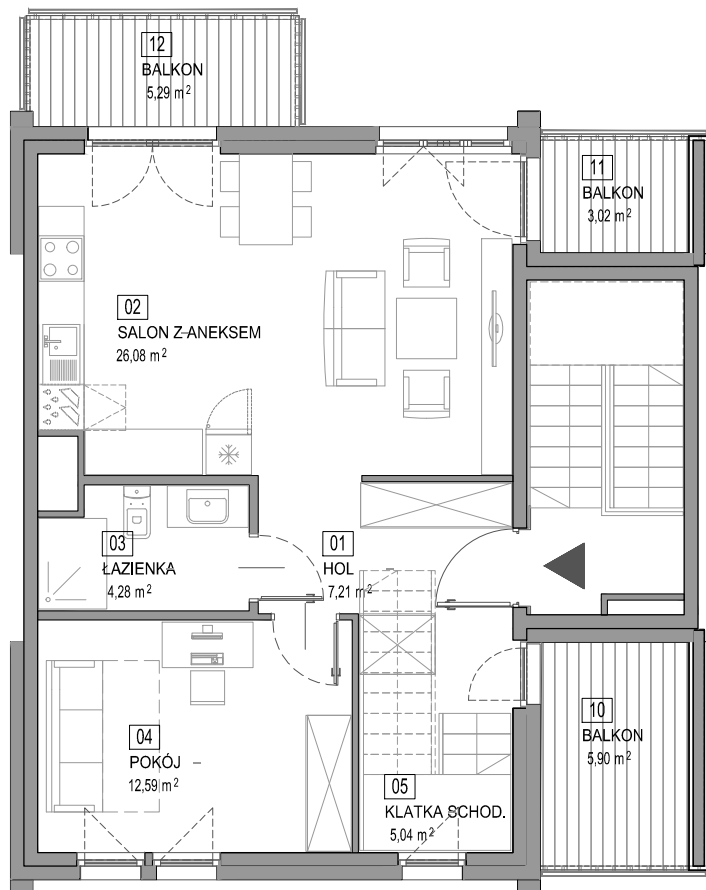
e-mail: [bsmkrakow@atal.pl](mailto:bsmkrakow@atal.pl)

Adres Biura Sprzedaży: 30-701 Kraków, ul. Zabłocie 23/18

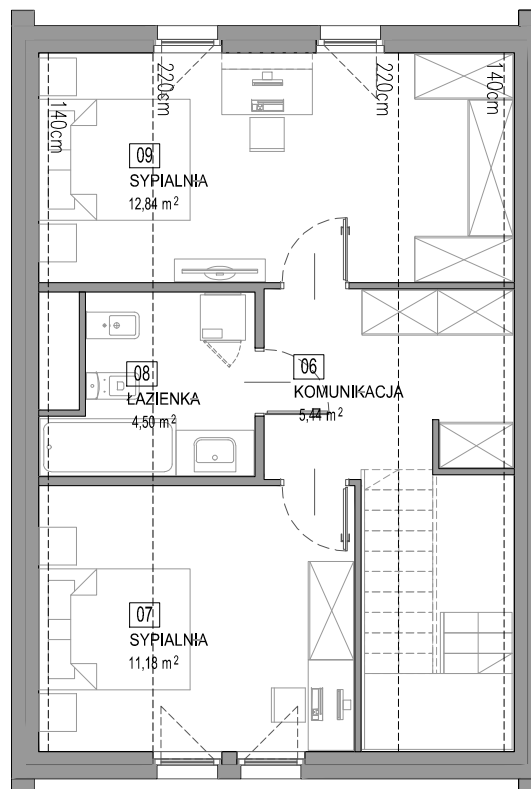


**Harmonia**  
skwer

### PIĘTRO 2



### PODDASZE

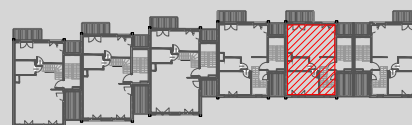


## MIESZKANIE Z3.B.M2

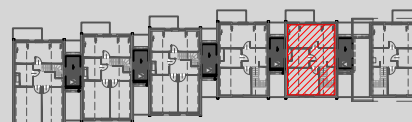
CZTEROPOKOJOWE PIĘTRO 2 + PODDASZE

1	HOL	7,21 m <sup>2</sup>
2	SALON Z ANEKSEM	26,08 m <sup>2</sup>
3	ŁAZIENKA	4,28 m <sup>2</sup>
4	POKÓJ	12,59 m <sup>2</sup>
5	KLATKA SCHODOWA	5,04 m <sup>2</sup>
6	KOMUNIKACJA	5,98 m <sup>2</sup>
7	SYPIALNIA	11,68 m <sup>2</sup>
8	ŁAZIENKA	4,48 m <sup>2</sup>
9	SYPIALNIA	13,95 m <sup>2</sup>
<b>POWIERZCHNIA UŻYTKOWA</b>		<b>91,29 m<sup>2</sup></b>
10	BALKON	5,90 m <sup>2</sup>
11	BALKON	3,02 m <sup>2</sup>
12	BALKON	5,29 m <sup>2</sup>

## ZESPÓŁ 2 BUDYNEK B



PIĘTRO 2



PODDASZE

1. Wymiary pomieszczeń, lokalizację przyrządów sanitarnych i inne podano na podstawie projektu budowlanego. W trakcie budowy mogą wystąpić różnice w stosunku do stanu wynikającego z projektu, właściwe dla specyfiki prac budowlanych.
2. Powierzchnia jest obliczona w świetle pionowych przegród w stanie wykończonym, przy uwzględnieniu tynków i okładzin o grubości 1,5cm, na poziomie podłogi oraz bez uwzględnienia listew przypodłogowych, progów itp. Wymiary są podane w stanie bez wykończenia.
3. Powierzchnia użytkowa lokali określona jest na podstawie rozporządzenia Ministra Rozwoju w sprawie szczegółowego zakresu i formy projektu budowlanego z dnia 11 września 2020 r. oraz przy uwzględnieniu treści Polskiej Normy PN-ISO 9836:2015.
4. Aranżacja mieszkania przedstawiona na rysunku jest przykładowa.