

**POWIERZCHNIA MIESZKANIA**

**67,26 m<sup>2</sup>**

5.1. PRZEDPOKÓJ	6,88m <sup>2</sup>
5.2. ŁAZIENKA	3,82m <sup>2</sup>
5.3. POKÓJ 1	12,13m <sup>2</sup>
5.4. POKÓJ 2	12,53m <sup>2</sup>
5.5. POKÓJ Z ANEKSEM	20,30m <sup>2</sup>
5.6. POKÓJ	8,08m <sup>2</sup>
5.7. WC	2,79m <sup>2</sup>

**POWIERZCHNIA DODATKOWA**

5.8. BALKON	5,55m <sup>2</sup>
-------------	--------------------

**LOKAL MIESZKALNY NR 12 (B/M1/5)**

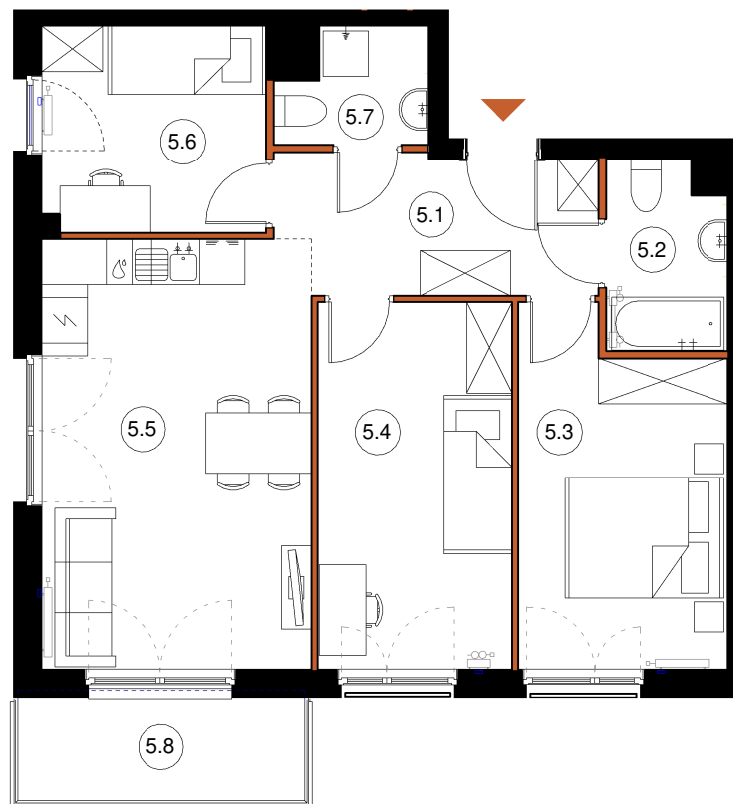
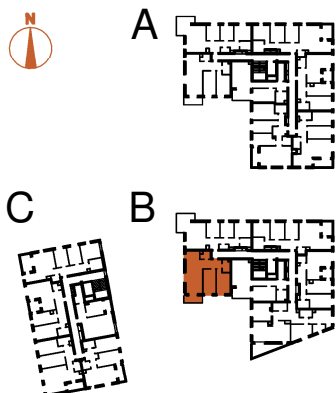
**BUDYNEK B**

**POWIERZCHNIA 67,26m<sup>2</sup>**

**ILOŚĆ POKOI 4**



**SCHEMAT LOKALIZACJI, SKALA 1:1500**



**LEGENDA:**

- ŚCIANY KONSTRUKCYJNE
- ŚCIANY DZIAŁOWE

TĘTNOWSKI DEVELOPMENT SP. Z O.O.  
UL. WROCŁAWSKA 80, 30-017 KRAKÓW  
EMAIL: BIURO@TETNOWSKI.PL  
TELEFON: 12 630 99 33

**ARANŻACJA WNETRZ JEST PRZYKŁADOWA**

NINIEJSZA OFERTA MA CHARAKTER INFORMACYJNY I NIE STANOWI OFERTY HANDLOWEJ W ROZUMIENIU ART. 66 § 1 KODEKSU CYWILNEGO

**UL. DROŹDŹOWA, KRAKÓW**

**1 PIĘTRO**

**SKALA 1:100**