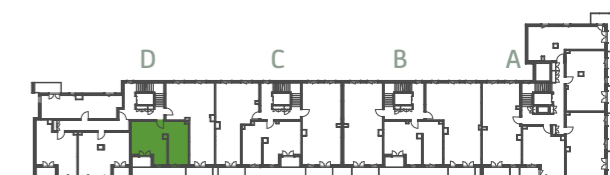
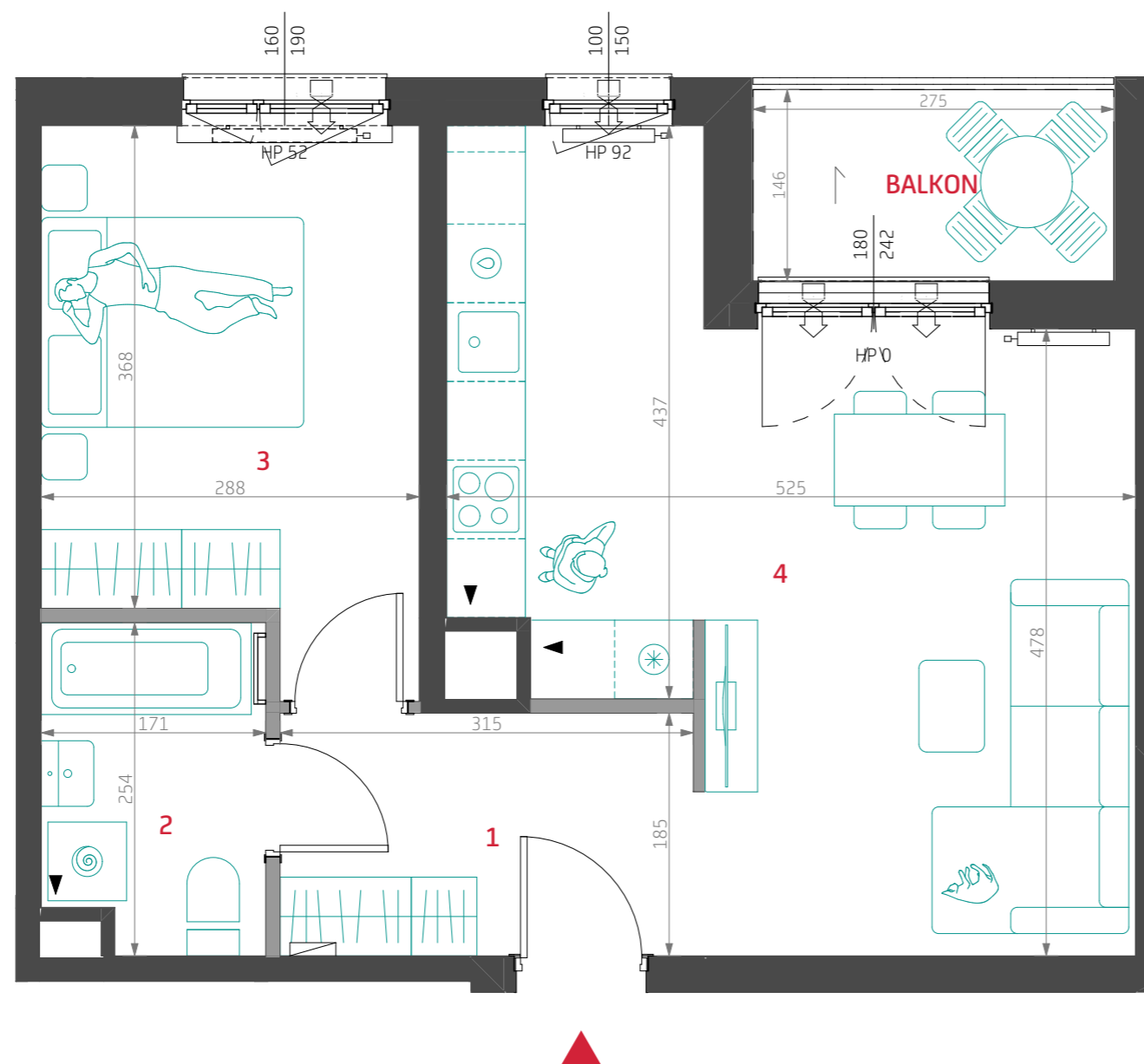


# Oliwska Vita



Piętro	7	
Klatka	D	
Numer mieszkania	121	
1	Hol	5.94 m <sup>2</sup>
2	łazienka	4.14 m <sup>2</sup>
3	Pokój 1	11.35 m <sup>2</sup>
4	Pokój dzienny z aneksem	23.79 m <sup>2</sup>

POWIERZCHNIA UŻYTKOWA  
LOKALU MIESZKALNEGO<sup>1</sup> **45.22 m<sup>2</sup>**

POWIERZCHNIA BALKONU 4.0 m<sup>2</sup>  
**2 pokoje 7 D 121**

## LEGENDA

— ściany z możliwością demontażu  
▶ otwór/kratka wentylacyjna

— grzejniki łazienkowe i pokojowe  
— nawiewniki okienne, glifowe i ścienne

— spadki posadzki  
— tablica elektryczna i teletechniczna



UWAGI: (1) Powierzchnia Użytkowa Lokalu Mieszkalnego - powierzchnia obliczona zgodnie z Rozporządzeniem Ministra Transportu, Budownictwa i Gospodarki Morskiej z dnia 25 kwietnia 2012 roku w sprawie szczegółowego zakresu i formy projektu budowlanego (Dz. U. z 2012 r., poz. 462). (2) Wyposażenie i wykończenie lokalu stanowią przykładową aranżację określającą funkcjonalność lokalu. Typ i wielkość zaproponowanych urządzeń ma charakter orientacyjny. Lokalizacja przykładowego wyposażenia i wykończenia powiązana jest z projektowaną infrastrukturą budynku. Zakres wyposażenia i wykończenia lokalu określa umowa nabycia lokalu. (3) Powierzchnia pomieszczeń podana jest w świetle wykończonych ścian. (4) Możliwe jest wystąpienie różnicy poziomów przy wyjściu z lokalu na balkon/taras/ogródek. (5) Wymiary okien i drzwi balkonowych podano w świetle muru bez uwzględnienia tolerancji na montaż.

**DEVELIA**