

## lokal mieszkalny

karta informacyjna inwestycji



data sporządzenia karty: 11.09.2024

### LOKAL NR 06

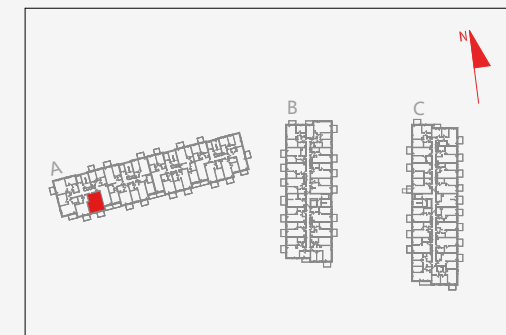
PIĘTRO	1
POKOJE	2
KLATKA	1

POWIERZCHNIA ROZLICZENIOWA	37.17m <sup>2</sup>
POWIERZCHNIA UŻYTKOWA	35.89m <sup>2</sup>

POKÓJ	9,88 m <sup>2</sup>
POKÓJ Z ANEKSEM KUCHENNYM	14,95 m <sup>2</sup>
ŁAZIENKA	4,86 m <sup>2</sup>
HOL	6,20 m <sup>2</sup>

POWIERZCHNIA POD ŚCIANKAMI DZIAŁOWYMI NADAJĄCYMI SIĘ DO DEMONTAŻU	1.28m <sup>2</sup>
<b>BALKON</b>	<b>4.72m<sup>2</sup></b>

### POŁOŻENIE LOKALU W BUDYNKU A

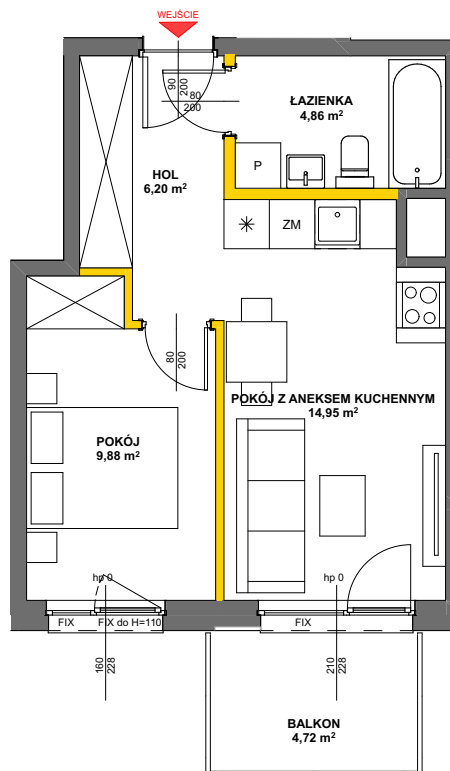


MIESZKANIE POWTARZALNE: 11, 16

Adres inwestycji: Julianów, ul. Urbanistów 16

BIURO SPRZEDAŻY

☎ 22 12 30 740



### LEGENDA

- ścianki działowe nadające się do demontażu
- ściany i obudowy pionów instalacyjnych
- kanały instalacyjne obudowane



**GDYNIA 2023**

Powierzchnia lokalu obliczona została zgodnie z Polską Normą PN-ISO 9836:2015-12, powołaną w rozporządzeniu Ministra Rozwoju z dnia 11 września 2020 roku w sprawie szczegółowego zakresu i formy projektu budowlanego. Powierzchnia rozliczeniowa lokalu, uwzględniająca powierzchnię pod ściankami działowymi, służy do ustalenia ceny sprzedaży. Powierzchnia użytkowa lokalu służy do celów ewidencyjnych i wieczystoksięgowych. Instalacja wodna i kanalizacyjna doprowadzona do kuchni, łazienki i WC, zakończona korkami, nie schowana w ścianach. Rozprowadzenie instalacji pod przybory leży po stronie Nabywcy. Meble, biały montaż oraz drzwi wewnętrzne nie stanowią elementu wyposażenia lokalu. Deweloper zastrzega sobie możliwość wprowadzenia niewielkich zmian w dalszym etapie inwestycji. Przedstawiona aranżacja lokalu jest przykładowa. Wymiary okienne podane są w świetle muru od strony zewnętrznej.