

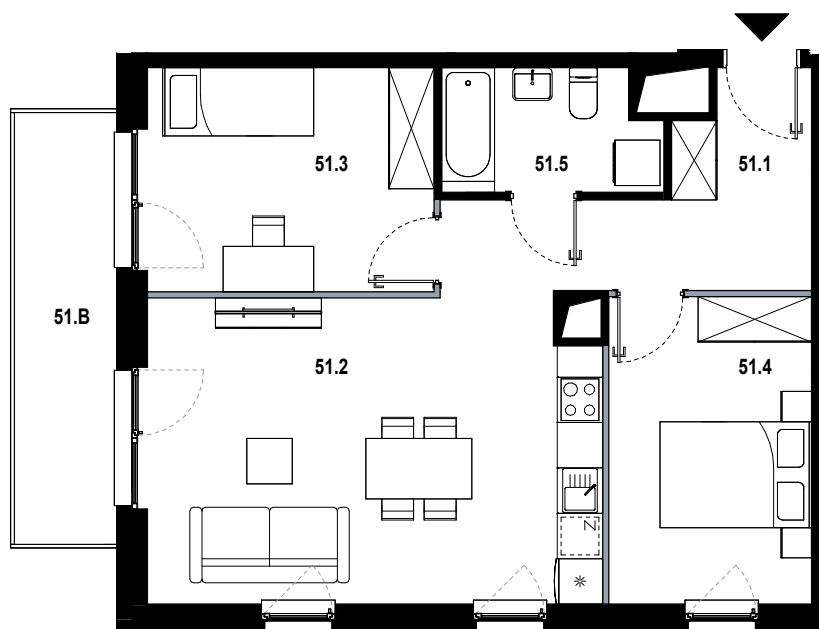
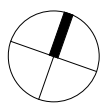
BUDYNEK D2

LOKAL MIESZKALNY NR 51

POWIERZCHNIA 59.44 m²



OSIEDLE MOZAIKA



51.1	hol	6.15 m ²
51.2	pokój dzienny z aneksem	26.67 m ²
51.3	pokój	11.22 m ²
51.4	pokój	10.89 m ²
51.5	łazienka	4.51 m ²
51.B	balkon	7.67 m ²

■ ŚCIANKA DZIAŁOWA NADAJĄCA SIĘ DO DEMONTAŻU

ORIENTACJA MIESZKANIA:
POŁUDNIE-ZACHÓD

UL. PĘKOWICKA, 31-262 KRAKÓW

BUDYNEK D2

PIĘTRO 4

SKALA 1:100

www.osiedlemozaika.pl

nr telefonu: +48 882 364 039

- Powierzchnia użytkowa obliczana według normy PN-ISO 9836:2015-12
- Rzut mieszkania został sporządzony na podstawie projektu budowlanego, zastrzega się możliwość zmian w układzie mieszkań i podanych powierzchniach, zgodnie z zapisami umowy deweloperskiej
- W związku z opracowaniem projektu wykonawczego ze względów konstrukcyjnych, instalacyjnych i architektonicznych mogą wystąpić zmiany w zakresie pionów i kominów oraz korekty otworów okiennych