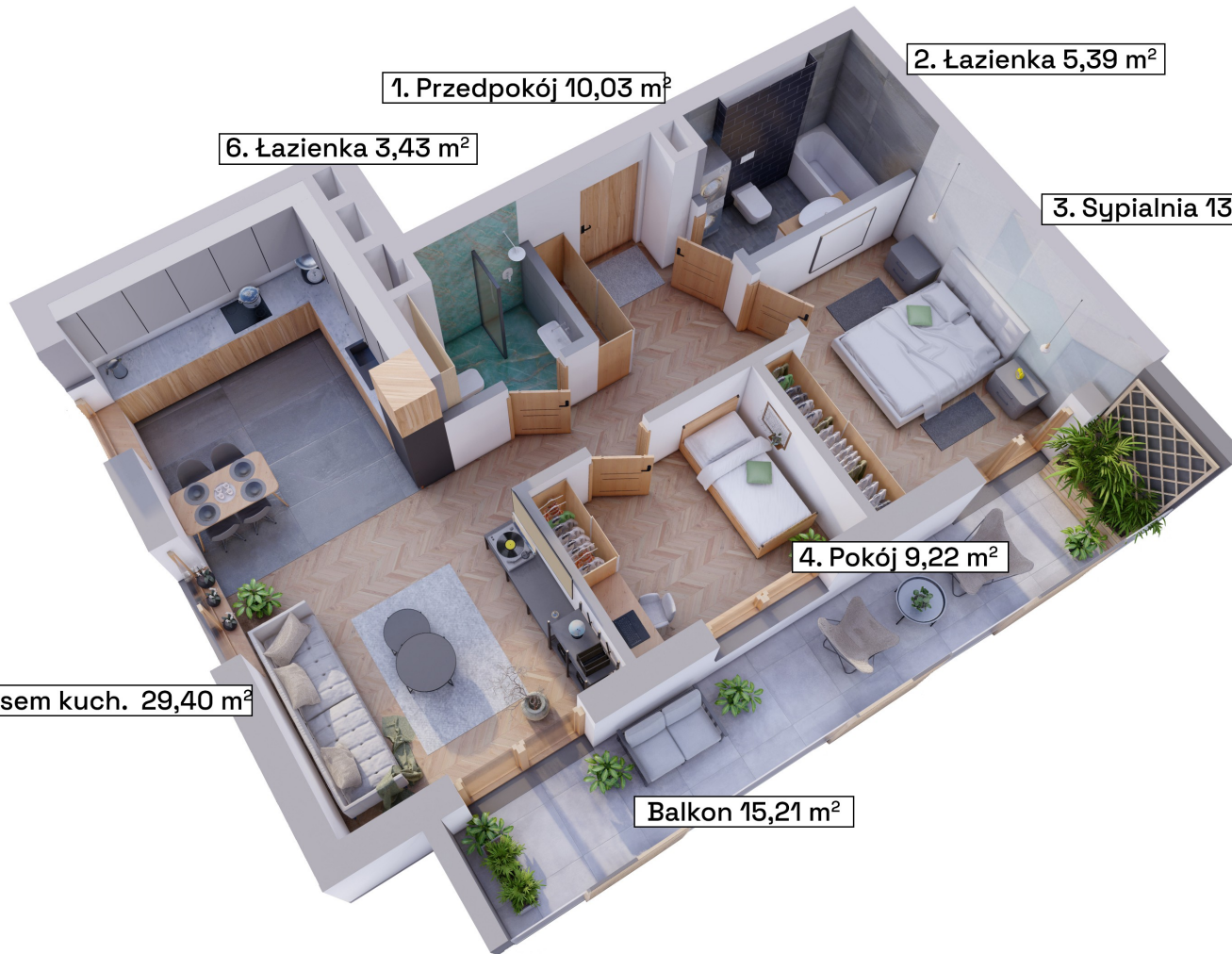


wełnowe apartamenty

mieszkanie
B13

powierzchnia
72,63m²

kondygnacja
piętro +2



1. Przedpokój 10,03 m²

2. Łazienka 5,39 m²

6. Łazienka 3,43 m²

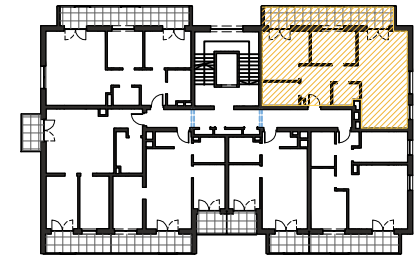
3. Sypialnia 13,50 m²

4. Pokój 9,22 m²

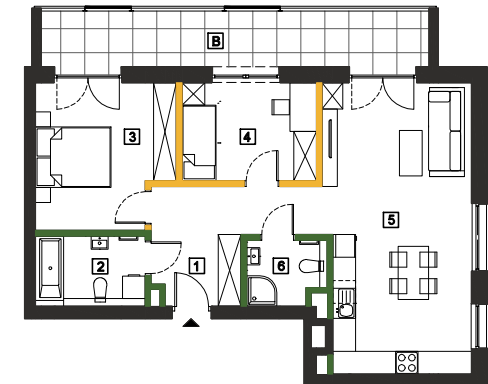
5. Salon z aneksem kuch. 29,40 m²

Balkon 15,21 m²

Schemat kondygnacji +2



Rzut w skali 1:200



Piętro +2		Mieszkanie B13
1.	Przedpokój	10,03 m ²
2.	Łazienka	5,39 m ²
3.	Sypialnia	13,50 m ²
4.	Pokój	9,22 m ²
5.	Salon z aneksem kuch.	29,40 m ²
6.	Łazienka	3,43 m ²
Suma powierzchni aranżacji		70,97 m ²
B	Balkon	15,21 m ²
Powierzchnia ścian działawych do demontażu		1,66 m ²
Maksymalna powierzchnia użytkowa		72,63 m ²



Antrans Invest Sp. z o.o.
32 - 300 Olkusz,
ul. Wspólna 1C
www.antransinvest.pl

1. Wymiary balkonów, lokalizację przyborów sanitarnych i inne podano na podstawie projektu budowlanego. W toku budowy mogą wystąpić różnice w stosunku do stanu wynikającego z projektu, wynikające ze specyfikacji prac budowlanych.
2. Przedstawiona aranżacja lokalu jest przykładowa, rysunki w tym zakresie mają charakter poglądowy oraz informacyjny i nie stanowią oferty w rozumieniu Kodeksu Cywilnego.
3. Powierzchnia użytkowa lokali oraz pomieszczeń określana jest na podstawie rozporządzenia Ministra Transportu, Budownictwa i Gospodarki Morskiej z dnia 25.04.2012r. w sprawie szczegółowego zakresu i formy projektu budowlanego oraz przy uwzględnieniu treści Polskiej Normy PN-ISO 9836.
Powierzchnia użytkowa uwzględnia powierzchnię elementów nadających się do demontażu i rozbiórki (rury, kanały, ścianki działowe), nie uwzględnia powierzchni otworów drzwi i okien oraz elementach zamykających.