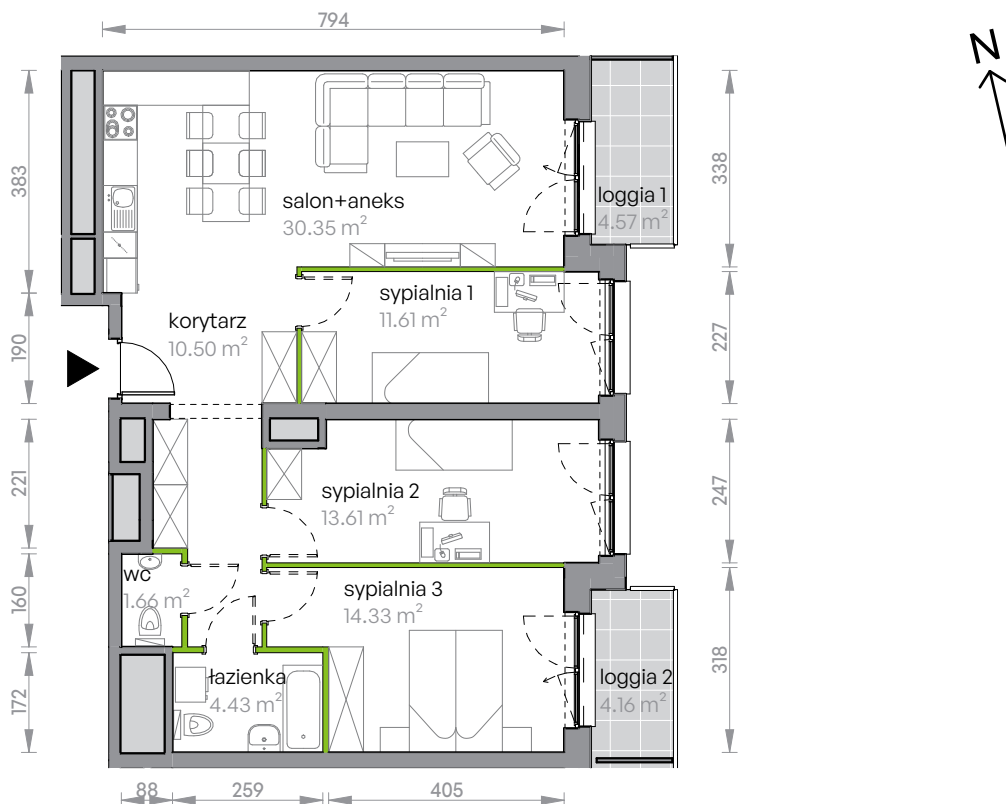


Legnicka Vita

L2/10/83

Powierzchnia **86.49 m²**

Piętro **10**



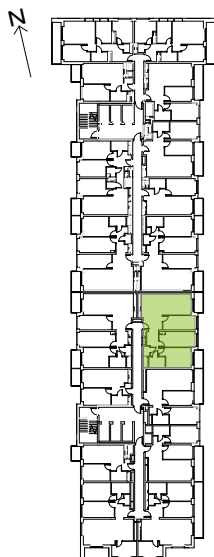
Aranżacja mieszkania jest przykładowa

Powierzchnia użytkowa

korytarz	10.50 m ²
salon+aneks	30.35 m ²
sypialnia 1	11.61 m ²
sypialnia 2	13.61 m ²
sypialnia 3	14.33 m ²
wc	1.66 m ²
łazienka	4.43 m ²
Razem	86.49 m²
+ loggia 1	4.57 m ²
+ loggia 2	4.16 m ²

U nas nigdy nie płacisz za powierzchnię pod ścianami działowymi

Rzut kondygnacji Piętro 10



Plan osiedla Budynek L2

