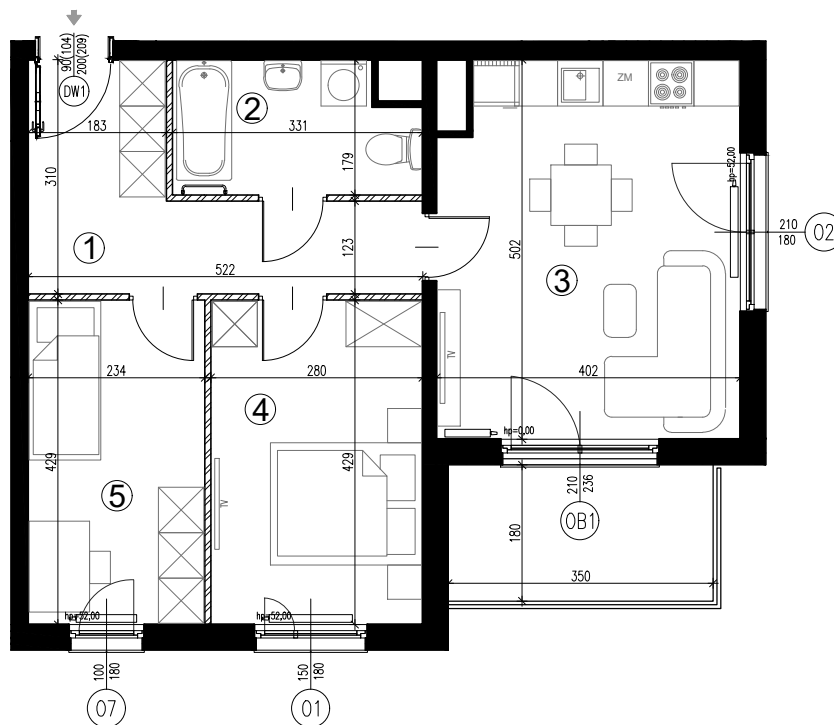
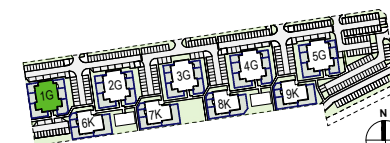


1G.23 (23) | powierzchnia: **56,00 m²**
piętro III | 3 pokoje | balkon **6,30 m²**

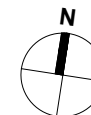
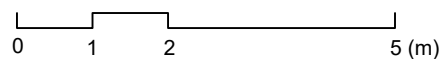
ZESPÓŁ DZIEWIĘCIU BUDYKÓW MIESZKALNYCH
ZIELONE ZAMIEŃIE 9



ORIENTACJA



 ŚCIANY DZIAŁOWE
 ŚCIANY NIEROZBIERALNE



INWESTOR:

ZIELONE ZAMIEŃIE 2 SP. Z O.O
ul. Żaryna 2B, 02-593 Warszawa

DEWELOPER:

WHITE STONE DEVELOPMENT SP. Z O.O
ul. Żaryna 2B, 02-593 Warszawa

PROJEKTANT:

STUDIO CITY architekci SP. Z O.O SP. K
ul. Lekarska 8, 00-610 Warszawa
ul. Wincentego Pola 2/1, 71-342 Szczecin

POWIERZCHNIA

| Nr | NAZWA | POW.(m ²) |
|--------|-----------------|-----------------------|
| 1 | PRZEDPOKÓJ | 9.59 |
| 2 | ŁAZIENKA | 5.35 |
| 3 | POKÓJ Z ANEKSEM | 19.42 |
| 4 | POKÓJ | 11.80 |
| 5 | POKÓJ | 9.84 |
| SUMA | | 56.00 |
| BALKON | | 6.30 |

UWAGI:

* OKNO Z BLENDĄ OKIENNĄ - wymiar podany w nawiasie dotyczy wysokości w świetle muru od strony wewnętrznej.

- Powierzchnie pomieszczeń podano z uwzględnieniem grubości tynków, zgodnie z normą PN-ISO 9836.
- Powierzchnie oraz wymiary mogą ulec niewielkim zmianom w trakcie realizacji obiektu.