

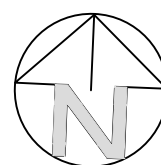
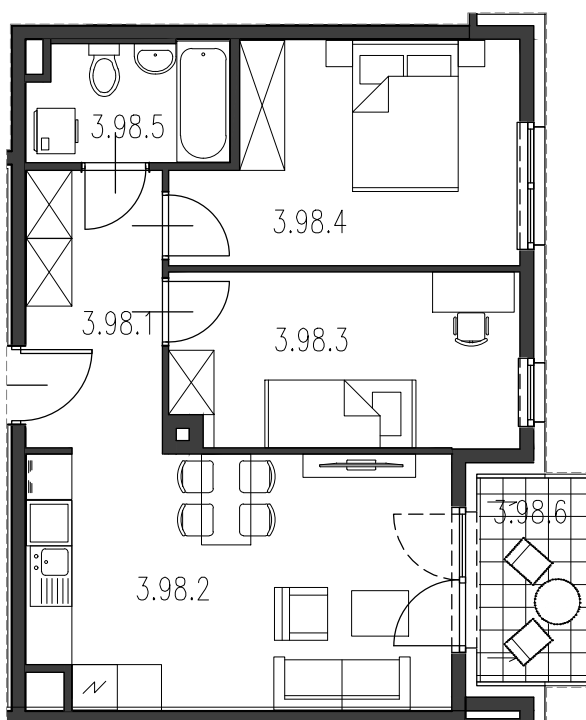
**BIURO SPRZEDAŻY**

ul. Telimeny vis-à-vis nr 40, 30-838 Kraków

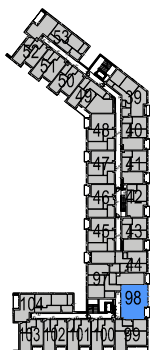
tel: 539 650 701

e-mail: biuro@osiedlesolne.pl

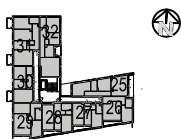
www.osiedlesolne.pl



SEGMENT A



SEGMENT B



SEGMENT A		52.24m <sup>2</sup>
MIESZKANIE NR 98		
3.98.1	przedpokój	6.70m <sup>2</sup>
3.98.2	pokój z aneksem	18.63m <sup>2</sup>
3.98.3	pokój	10.59m <sup>2</sup>
3.98.4	pokój	12.19m <sup>2</sup>
3.98.5	łazienka	4.13m <sup>2</sup>
UKŁAD MIESZKANIA:		WSCHODNIE
3.98.6	loggia	3.91m <sup>2</sup>

- POWIERZCHNIA UŻYTKOWA OBLICZANA WEDŁUG NORMY PN-ISO 9836:2015-12  
 - RZUT MIESZKANIA ZOSTAŁ SPORZĄDZONY NA PODSTAWIE PROJEKTU BUDOWLANEGO. ZASTRZEGA SIĘ MOŻLIWOŚĆ ZMIAN W UKŁADZIE MIESZKAN I PODANYCH POWIERZCHNIACH, ZGODNIE Z ZAPISAMI UMOWY DEWELOPERSKIEJ.  
 - W ZWIĄZKU Z OPRACOWYNIEM PROJEKTU WYKONAWCZEGO ZE WZGLĘDÓW KONSTRUKCYJNYCH, INSTALACYJNYCH I ARCHITEKTONICZNYCH MOGĄ WYSTĄPIĆ ZMIANY W ZAKRESIE PIONÓW I KOMINÓW ORAZ KOREKTY OTWORÓW OKIENNYCH

**B2STUDIO**

PIĘTRO 3

NUMER MIESZKANIA  
98

POWIERZCHNIA MIESZKANIA  
52.24m<sup>2</sup>

**3**  
PIĘTRO