

Mieszkanie

NR B11



Metraż

56.8 m²

Ilość pokoi

3

Piętro

1

Ekspozycja

E

Korytarz

7.2 m²

Pokój z aneksem kuchennym

22.65 m²

Sypialnia

9.5 m²

Sypialnia

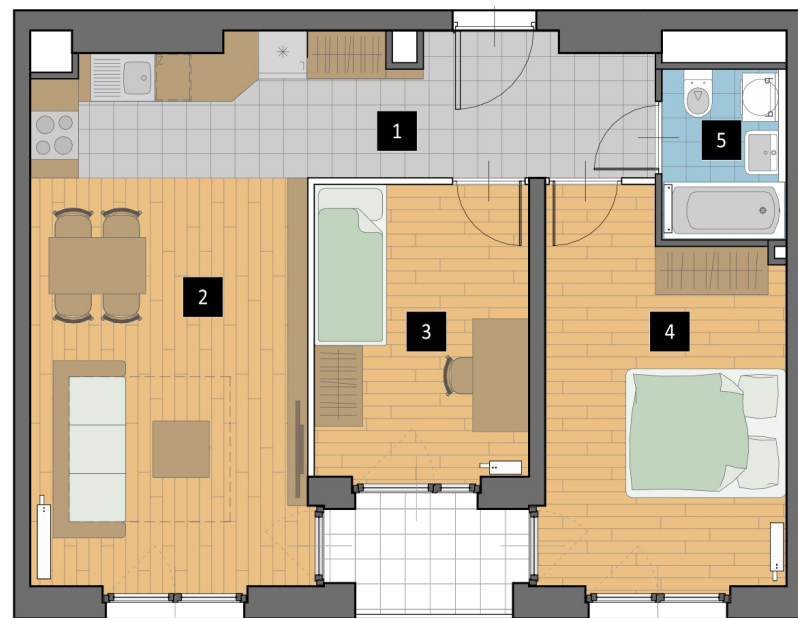
13.42 m²

Łazienka

3.18 m²

Balkon

2.15 m²



Powierzchnia całkowita obliczana wg. normy PN-ISO 9836 z 1997 z uwzględnieniem powierzchni pod ścianami działowymi

Biuro sprzedaży

ul. Mazowiecka 115, Kraków
www.mazowiecka115.pl

Kontakt

Klaudia tel. [730 637 064](tel:730637064)
Wojciech tel. [668 492 948](tel:668492948)



MAZOWIECKA