

TEATRalna 3

Budynek B Mieszkanie B5.B.01

5 Piętro

58.09 m²

3 pokoje

Balkon



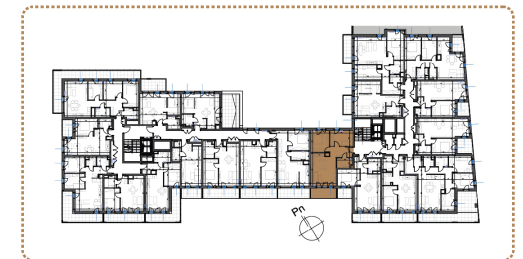
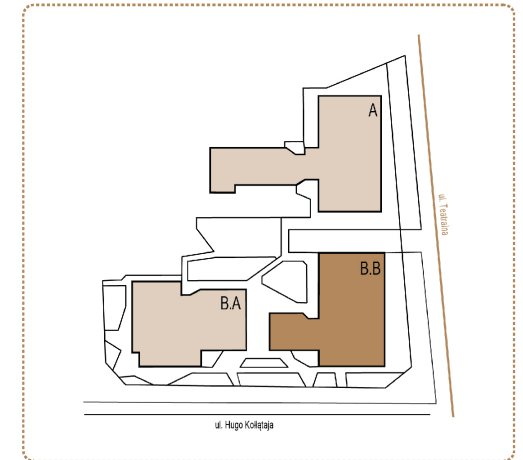
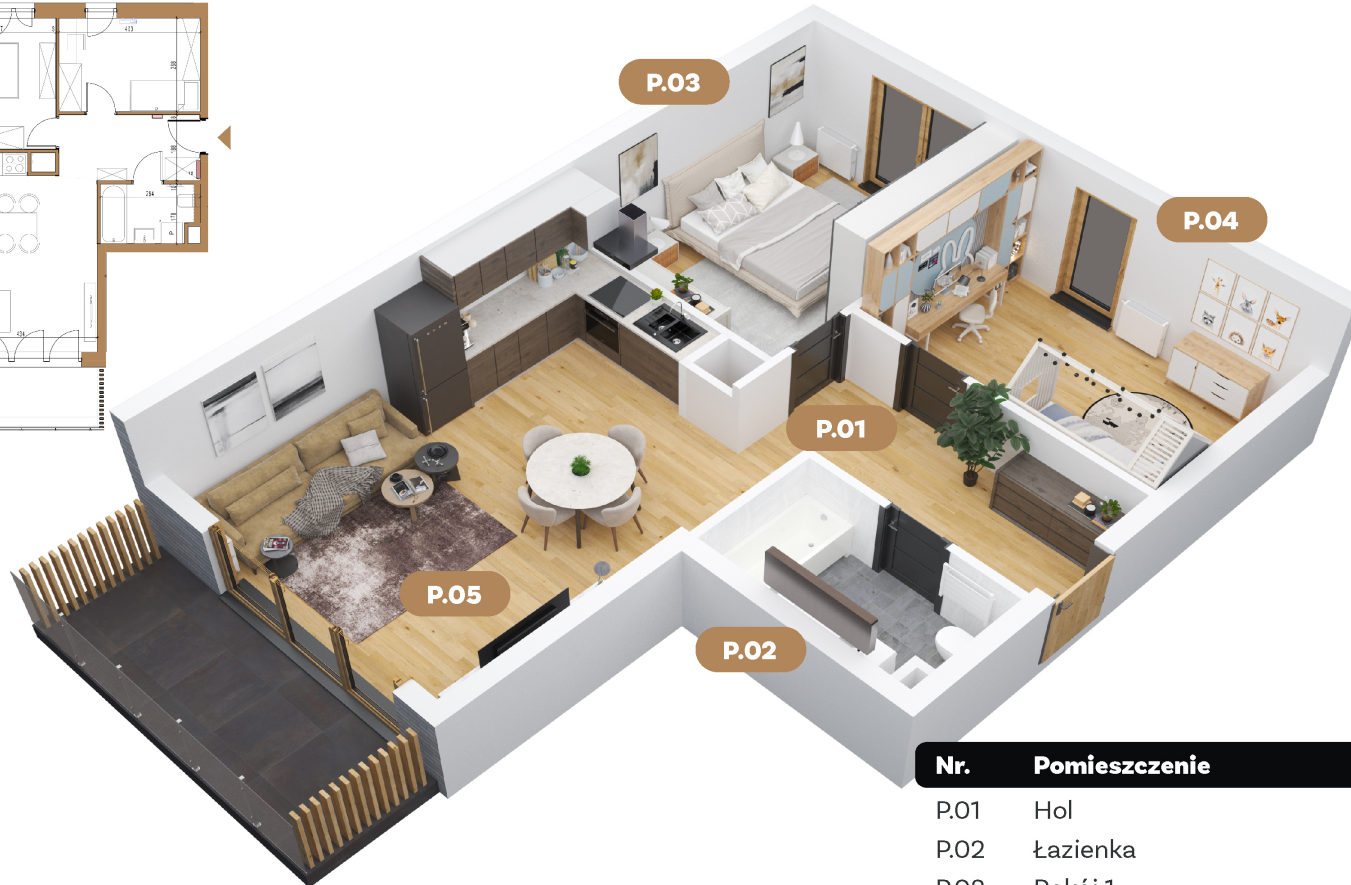
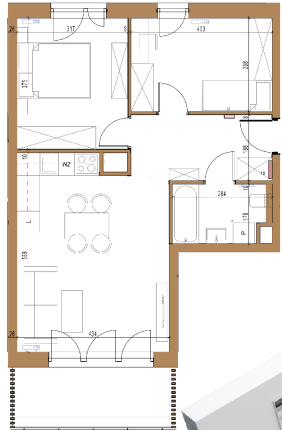
Bliskość parków i terenów rekreacyjnych pozwala na aktywny wypoczynek i relaks na świeżym powietrzu.



Dwupoziomowy parking podziemny zapewnia wygodne miejsca postojowe dla mieszkańców.



Bliskość przystanków komunikacji miejskiej sprawia, że Teatralna 3 jest doskonale połączona z resztą miasta i regionu.



Nr.	Pomieszczenie	pow.
-----	---------------	------

P.01	Hol	7.50 m ²
P.02	Łazienka	4.57 m ²
P.03	Pokój 1	11.89 m ²
P.04	Pokój 2	10.80 m ²
P.05	Salon + aneks kuchenny	23.33 m ²

Razem	58.09 m²
--------------	----------------------------

Balkon	8.28 m ²
--------	---------------------

TU BIJE SERCE SOSNOWCA

Biuro sprzedaży

Teatralna 3
41-200 Sosnowiec

e-deweloper.pl

T: 536 138 134
T: 536 138 009

