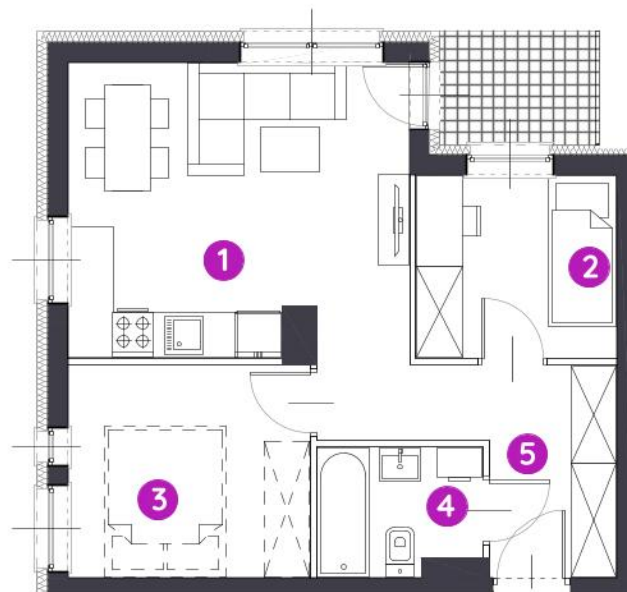



Murapol Zielony Żurawiniec

Poznań | ul. Sielawy

| | |
|------------|-----------------|
| mieszkanie | 6.A.0.11 |
| piętro | parter |
| budynek | 6 |



| | |
|---|----------------------|
| 1. salon z aneksem kuch. | 17,42 m ² |
| 2. sypialnia | 6,36 m ² |
| 3. garderoba | 8,96 m ² |
| 4. łazienka | 3,51 m ² |
| 5. korytarz | 6,89 m ² |
|  powierzchnia ścian działowych nadających się do demontażu | 1,60 m ² |

| | |
|--------|----------------------------|
| metraż | 44,74 m² |
| taras | 3,00 m ² |



0 1 2 5m

Podziałka podana z tolerancją +/- 5%
Aranżacja mieszkania ma charakter poglądowy.



Biuro Sprzedaży: Poznań, ul. Sielawy 25 - T: 061 826 69 84, M: poznan@murapol.pl. Centrala: Bielsko-Biała, ul. Dworkowa 4, T: 33 819 33 33, M: sekretariat@murapol.pl, murapol.pl

UWAGA: Powierzchnia liczona wg PN-ISO 9836; 1997. Na etapie projektu wykonawczego i realizacji obiektu mogą wystąpić korekty w powierzchni lokali i układzie ścian, powierzchnia liczona w stanie wykończonym.

Do obliczeń przyjęto 1,5 cm tynku. Do powierzchni użytkowej lokalu wlicza się powierzchnię pod ścianami działowymi, nadającymi się do demontażu.