

NR BUDYNKU:

4

KONDYGNACJA:

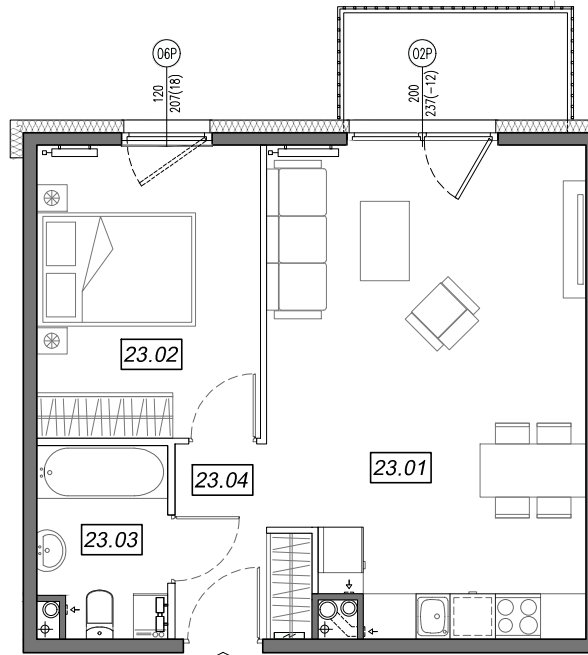
III PIĘTRO

NR MIESZKANIA:

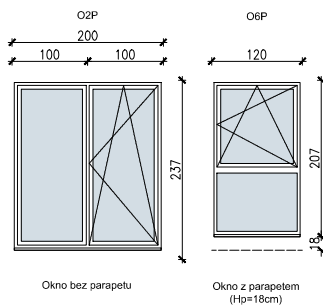
4.B.23


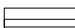
POWIERZCHNIA:

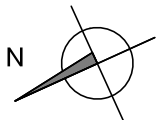
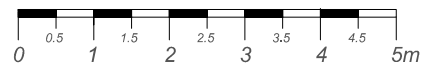
45.50 m²



**SCHEMAT OKIEN W WIDOKU
OD WEWNĄTRZ:**

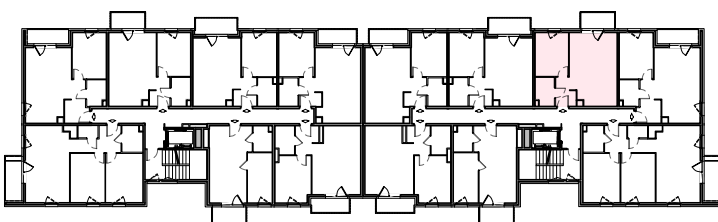


-  ściany niedemontowalne
-  ściany możliwe do rearanżacji



NR	POMIESZCZENIE	POW.
23.01	POKÓJ + ANEKS KUCHENNY	26.04 m ²
23.02	SYPIALNIA	11.37 m ²
23.03	ŁAZIENKA	4.16 m ²
23.04	KOMUNIKACJA	3.93 m ²
POWIERZCHNIA MIESZKANIA:		45.50 m²
POWIERZCHNIA BALKONU:		4.20 m²

LOKALIZACJA MIESZKANIA:



Instalacja kanalizacji sanitarnej może być prowadzona nad poziomem posadzki. Przyłącza instalacji wod-kan mogą być prowadzone natynkowo.

Powierzchnie mieszkań liczone wg. Normy PN-ISO 9836:2015-12 (tolerancja ± 5cm).

Hp - wysokość niewykończonego parapetu mierzona od projektowanego poziomu wykończonej posadzki lokalu (tolerancja ± 2cm).

Przedstawiona aranżacja i wykończenie ma charakter wyłącznie poglądowy i nie stanowi oferty.