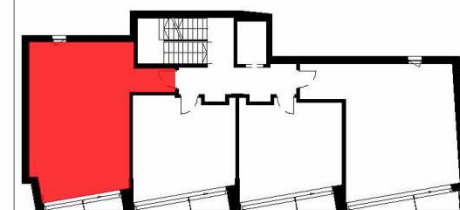


REZYDENCJA
KROCHMALNA
44

Lokal 11

| | | | |
|--------------|-----|---------------------|----------------------|
| Piętro | 3/7 | Powierzchnia | 50,97 m ² |
| Liczba pokoi | 1 | Loggia/balkon/taras | 1,28 m ² |

| | | |
|---------------------------------------|-------------------|-------|
| 1 | korytarz | 7,81 |
| 2 | łazienka | 3,85 |
| 3 | salon+aneks kuch. | 38,49 |
| powierzchnia pod ściankami działowymi | | 0,82 |



- ŚCIANA STAŁA
- ŚCIANA DZIAŁOWA NADAJĄCA SIĘ DO DEMONTAŻU
- GRZEJNIK ŁAZIENKOWY, DRABINOWY
- GRZEJNIK ŚCIENNY, PŁYTOWY
- GRZEJNIK KANAŁOWY, PŁYTOWY
- ZIELEN NA DACHU
- SCHODY PROWADZĄCE DO OBUŁOWY KLATKI SCHODOWEJ

INWESTOR



BIURO SPRZEDAŻY

TEL: +48 880 599 777
E-MAIL: krochmalna@vinci-immobilier.com

BIURO PROJEKTOWE

A 7
A G

1. Karta katalogowa opracowana na podstawie projektu budowlanego, w lokalach mogą wystąpić zmiany wprowadzone na etapie projektu wykonawczego
2. Wymiary i powierzchnie są liczone według normy PN-ISO 9836:1997 ostateczna powierzchnia zostanie obliczona na podstawie pomiaru powykonawczego, zgodnie z powyższą wymienioną normą.
3. Aranżacja mieszkania (tj. meble, wyposażenie kuchni i łazienek oraz sanitariaty) ma charakter poglądowy i nie stanowi wyposażenia lokalu w standardzie oferowanym do sprzedaży.
4. Przedstawione wymiary mają charakter poglądowy i nie mogą stanowić podstawy do zamawiania mebli i armatury