



## ZESPÓŁ BUDYNKÓW WIELORODZINNYCH

03-044 Warszawa,  
ul. Płochocińska 101, 101A, 101B, 101C, 101D,  
dz. nr 51, obręb; 4-16-44

[www.zakatekharmonia.pl](http://www.zakatekharmonia.pl)

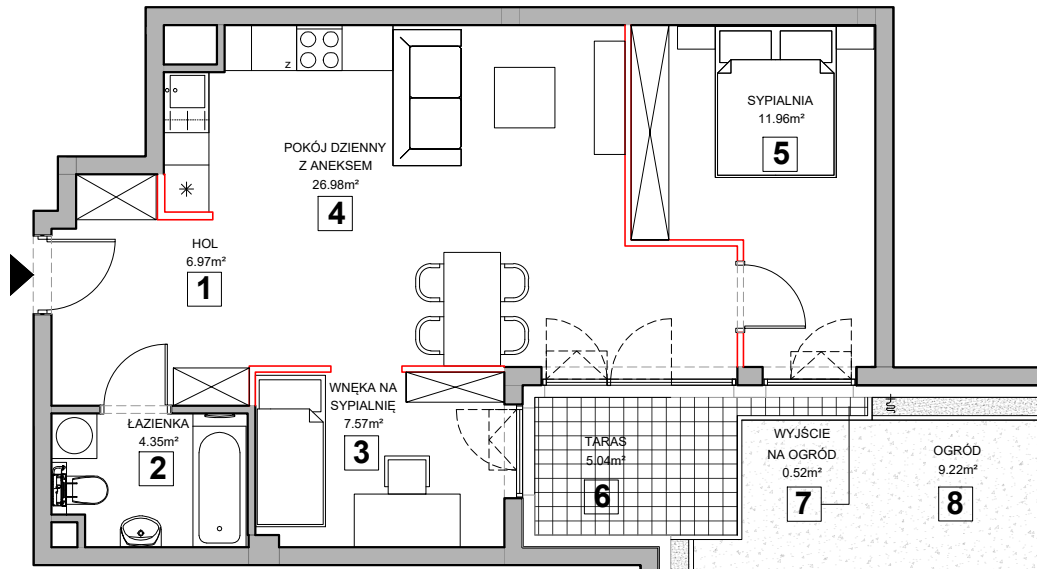
e-mail: [bsmwarszawa@atal.pl](mailto:bsmwarszawa@atal.pl)

telefon: 22 614 15 13

ATAL S.A. Biuro Sprzedaży, 02-305 Warszawa, Aleje Jerozolimskie 142B; parter

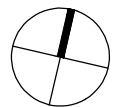


ZAKATEK  
HARMONIA



### LEGENDA:

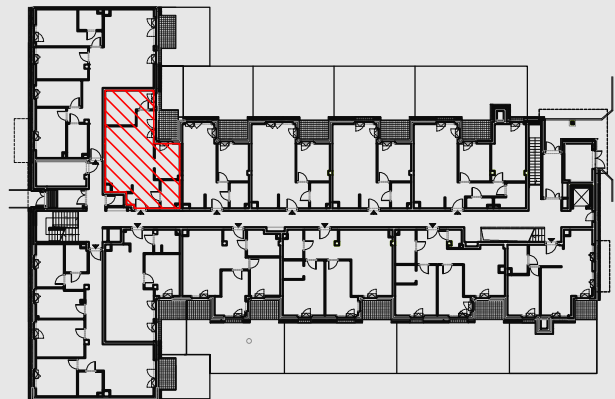
- STUDZIENKA KANALIZACJI DESZCZOWEJ / SANITARNEJ
- ▨ OPASKA ŻWIROWA
- ▧ UTWARDZONE WYJŚCIE NA OGRÓD
- +M ZAWÓR OGRÓDOWY



## MIESZKANIE 4.0.2

### PARTER

1	Hol	6.97m <sup>2</sup>
2	Łazienka	4.35m <sup>2</sup>
3	Wnęka na sypialnię	7.57m <sup>2</sup>
4	Pokój dzienny z aneksem	26.98m <sup>2</sup>
5	Sypialnia	11.96m <sup>2</sup>
	Powierzchnia pod ścianami działowymi możliwymi do demontażu/wyburzenia	0.82 m <sup>2</sup>
	<b>Maksymalna powierzchnia użytkowa</b>	<b>58.65m<sup>2</sup></b>
6	Taras	5.04m <sup>2</sup>
7	Wyjście na ogród	0.52m <sup>2</sup>
8	Ogród	9.22m <sup>2</sup>



1. Wymiary pomieszczeń, lokalizację przyborów sanitarnych i inne podano na podstawie projektu wykonawczego. W trakcie budowy mogą wystąpić różnice w stosunku do stanu wynikającego z projektu, wynikające ze specyfiki prac budowlanych.

2. Powierzchnia jest obliczona w świetle pionowych przegród w stanie wykończonym, na poziomie podłogi oraz bez uwzględnienia listew przypodłogowych, progów itp. Wymiary są podane w stanie bez wykończenia.

3. Powierzchnia lokali oraz pomieszczeń określona jest przy uwzględnieniu treści Polskiej Normy PN-ISO 9836:1997.