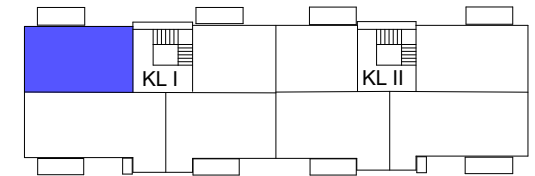


**ŁÓDŹ UL. WÓLCZAŃSKA 248 A**  
budynek B



LOKALIZACJA W BUDYNKU

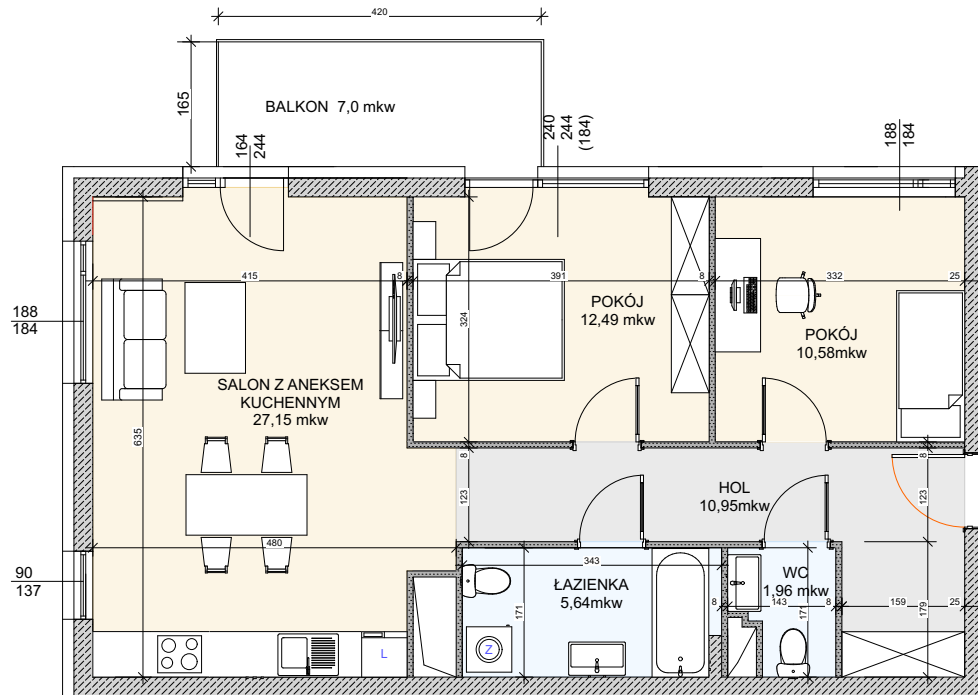


**BUDYNEK B, LOKAL MIESZKALNY NR 20, PIĘTRO IV**

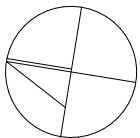
ZESTAWIENIE POWIERZCHNI MIESZKANIA:

HOL	10,95
POKÓJ	10,58
POKÓJ Z ANEKSEM KUCH.	27,15
POKÓJ	12,49
ŁAZIENKA	5,64
WC	1,96
<b>PUM 68,78 m<sup>2</sup></b>	

1. Wymiary pomieszczeń, lokalizacja przyborów sanitarnych itp. podano zgodnie z projektem budowlanym. Mogą wystąpić niewielkie różnice wymiarów i ustawienia elementów powstałe w trakcie realizacji prac budowlanych. Wymiary podano bez okładzin ścian.
2. Powierzchnie użytkowe lokalu określona na podstawie normy PN - ISO 9836:1997
3. Przedstawiona na rzucie aranżacja mieszkania ma charakter poglądowy i nie stanowi oferty w rozumieniu przepisów kodeksu cywilnego.



Pn



SKALA 1:100

**RZUT MIESZKANIA NR 20**



[www.ezbud.pl](http://www.ezbud.pl)  
e-mail: [mieszkania@ezbud.pl](mailto:mieszkania@ezbud.pl)  
tel. 667- 300-710, 607-777- 430