

LOGO**27.33m²**powierzchnia
użytkowa
nettoJednopoziomowe mieszkanie z balkonem,
1-pokojowe, 2 piętro**R/LG-17 / 23**

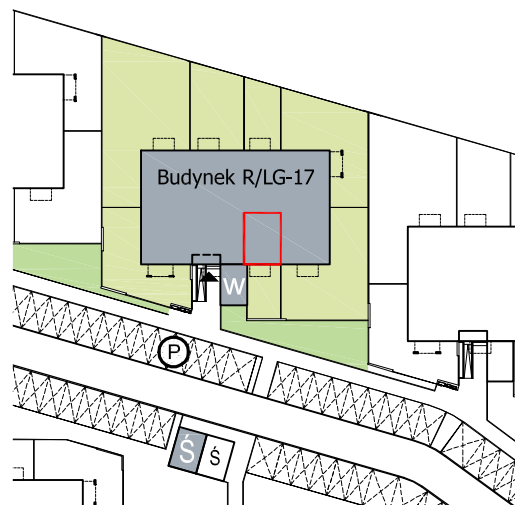
oś. Dąbrówka - Leśna Polana, Dopiewiec

www.dabrowka.com.pl

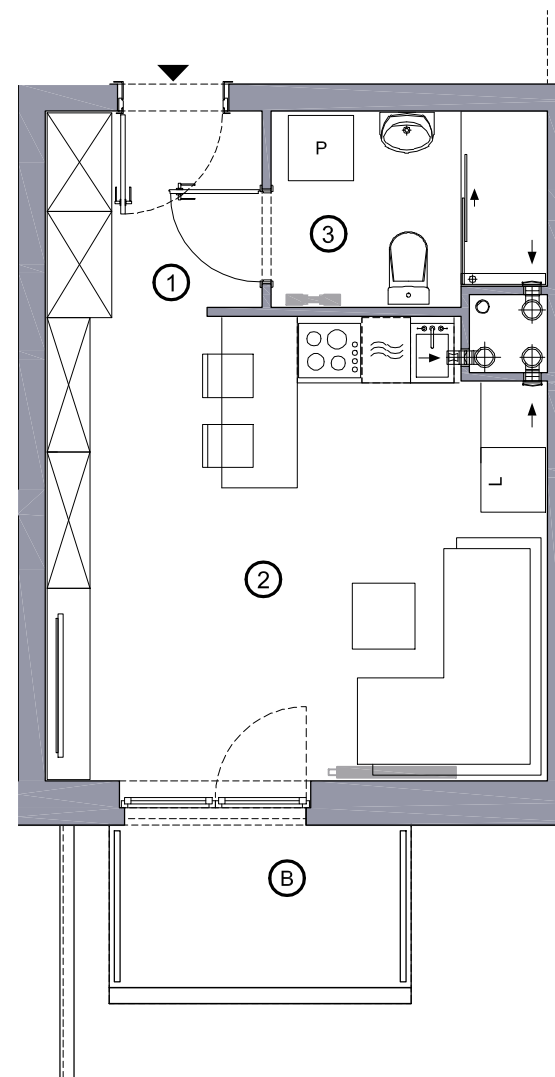
①	Korytarz	3.71 m ²
②	Pokój dzienny z aneksem kuchennym	19.25 m ²
③	Łazienka	4.37 m ²
Ⓑ	Balkon	3.90 m ²



Lokalizacja budynku LOGO R/LG-17



- Lokalizacja mieszkania w budynku
- Wejście do budynku
- P Parking
- Ś Wiata śmietnikowa
- W Wiata na rowery

RZUT MIESZKANIA

Niniejsze informacje, w tym wymiary mają charakter poglądowy i mogą nieznacznie odbiegać od ostatecznego projektu realizacyjnego

Biurow sprzedaży
ul. Promenada 5, Dopiewiec
tel. [61] 890 12 12
e-mail: linea@dabrowka.com.pl

Linea
SIŁA MIASTOTWÓRCZA