

# KOSOCICKA FOREST

## Apartament 2, Budynek 18



# KOSOCICKA FOREST

HAMMAK

### POZIOM 0

Nr	Funkcja	Powierzchnia netto	Powierzchnia użytkowa
1	Komunikacja	7,41	4,26
<b>SUMA UŻYTKOWA LOKALU:</b>		<b>7,41 m<sup>2</sup></b>	<b>4,26 m<sup>2</sup></b>

### POZIOM I

Nr	Funkcja	Powierzchnia netto	Powierzchnia użytkowa
2	Komunikacja 1	7,41	7,41
3	Korytarz	8,94	8,94
4	Łazienka	8,62	8,62
5	Pokój 1	14,84	14,84
6	Pokój 2	7,95	7,95
7	Kuchnia	7,41	7,41
8	Pokój dzienny	22,50	22,50
K1	Komunikacja 2	6,03	6,03
<b>SUMA UŻYTKOWA LOKALU:</b>		<b>83,70 m<sup>2</sup></b>	<b>83,70 m<sup>2</sup></b>

### POZIOM 2

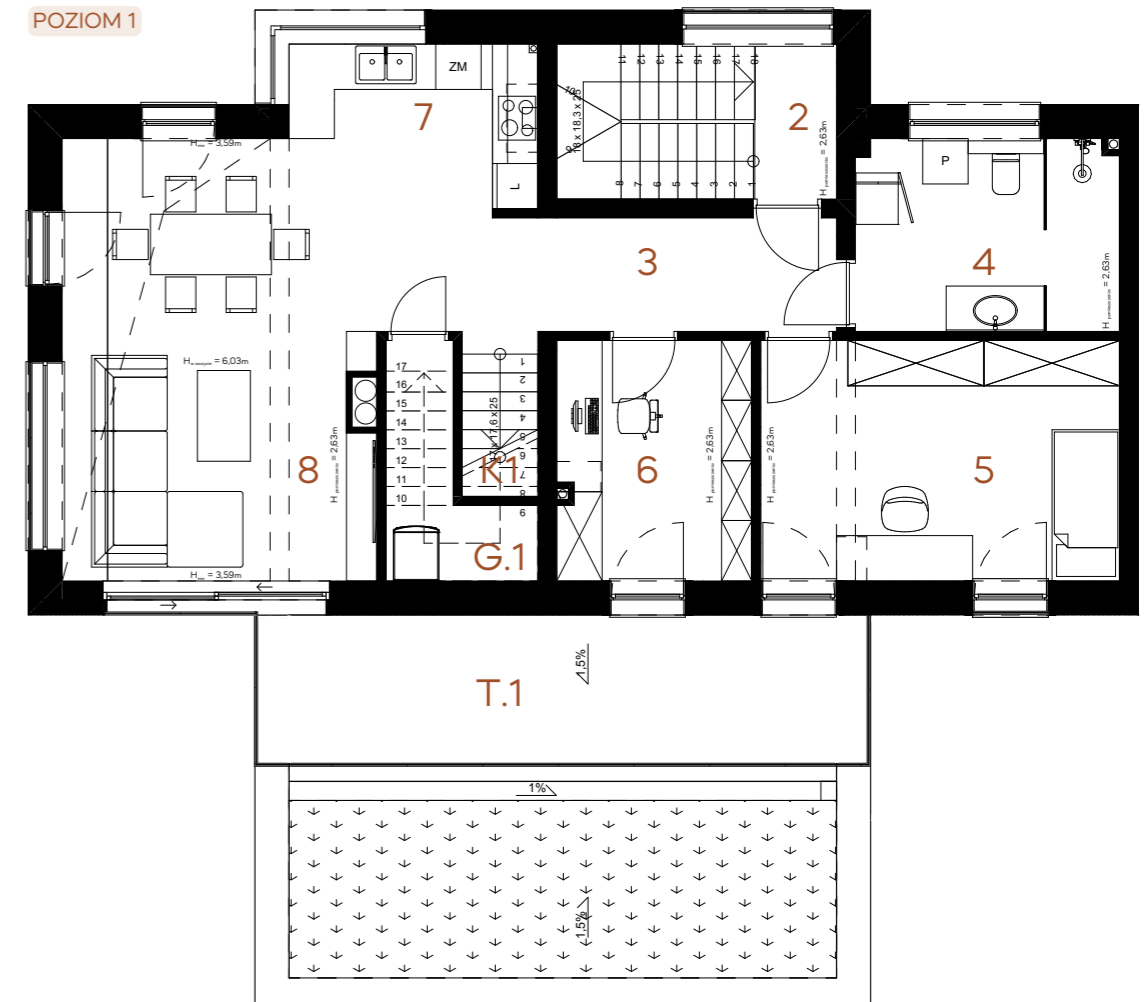
Nr	Funkcja	Powierzchnia netto	Powierzchnia użytkowa
9	Korytarz	4,62	4,33
10	Łazienka	9,80	4,79
11	Pokój 3	20,03	10,13
12	Pokój 4	20,04	9,09
K2	Komunikacja	5,46	5,46
<b>SUMA UŻYTKOWA LOKALU:</b>		<b>59,95 m<sup>2</sup></b>	<b>33,80 m<sup>2</sup></b>

### CZĘŚCI PRZYNALEŻNE

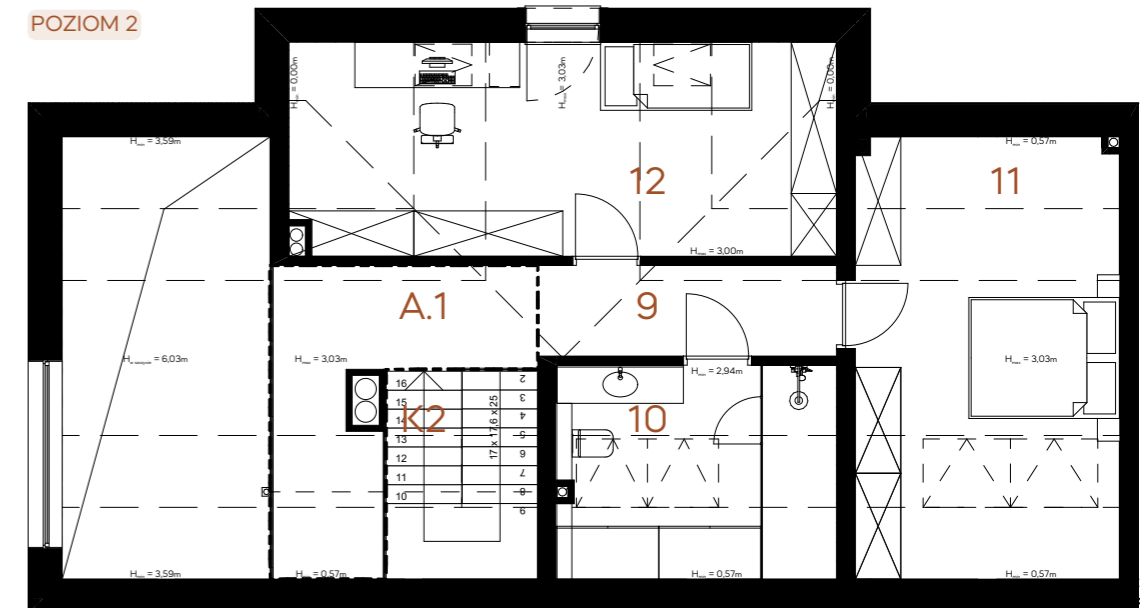
Nr	Funkcja	Powierzchnia netto	Powierzchnia użytkowa
A.1	Antresola	8,54	6,03
G.1	Pom. gospodarcze	3,80	2,49
T.1	Taras	14,19	14,19
O18.2/1	Ogród	-	17,24
O18.2/2	Ogród	-	33,87
MP.	Miejsce parkingowe	-	12,50



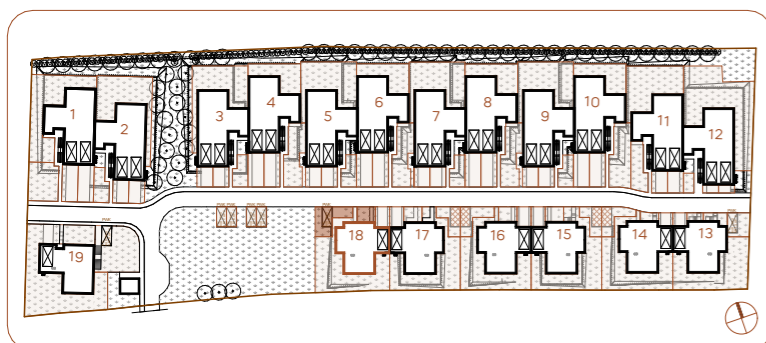
### POZIOM 1



### POZIOM 2



### Lokalizacja budynku



Powierzchnia użytkowa mieszkania: 121,76 m<sup>2</sup>  
Ilość pokoi: 5

Prezentowana aranżacja lokalu jest przykładowa, rysunki w tym zakresie mają charakter poglądowy oraz informacyjny i nie stanowią oferty w rozumieniu Kodeksu Cywilnego.