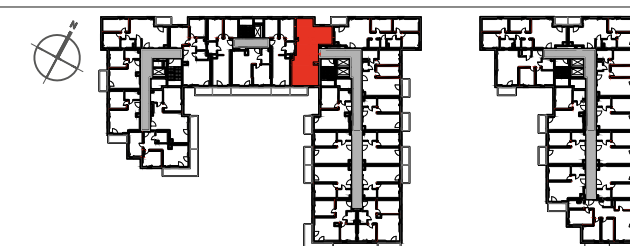




URSUS  
VITA

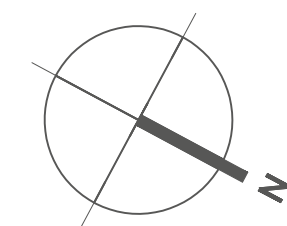
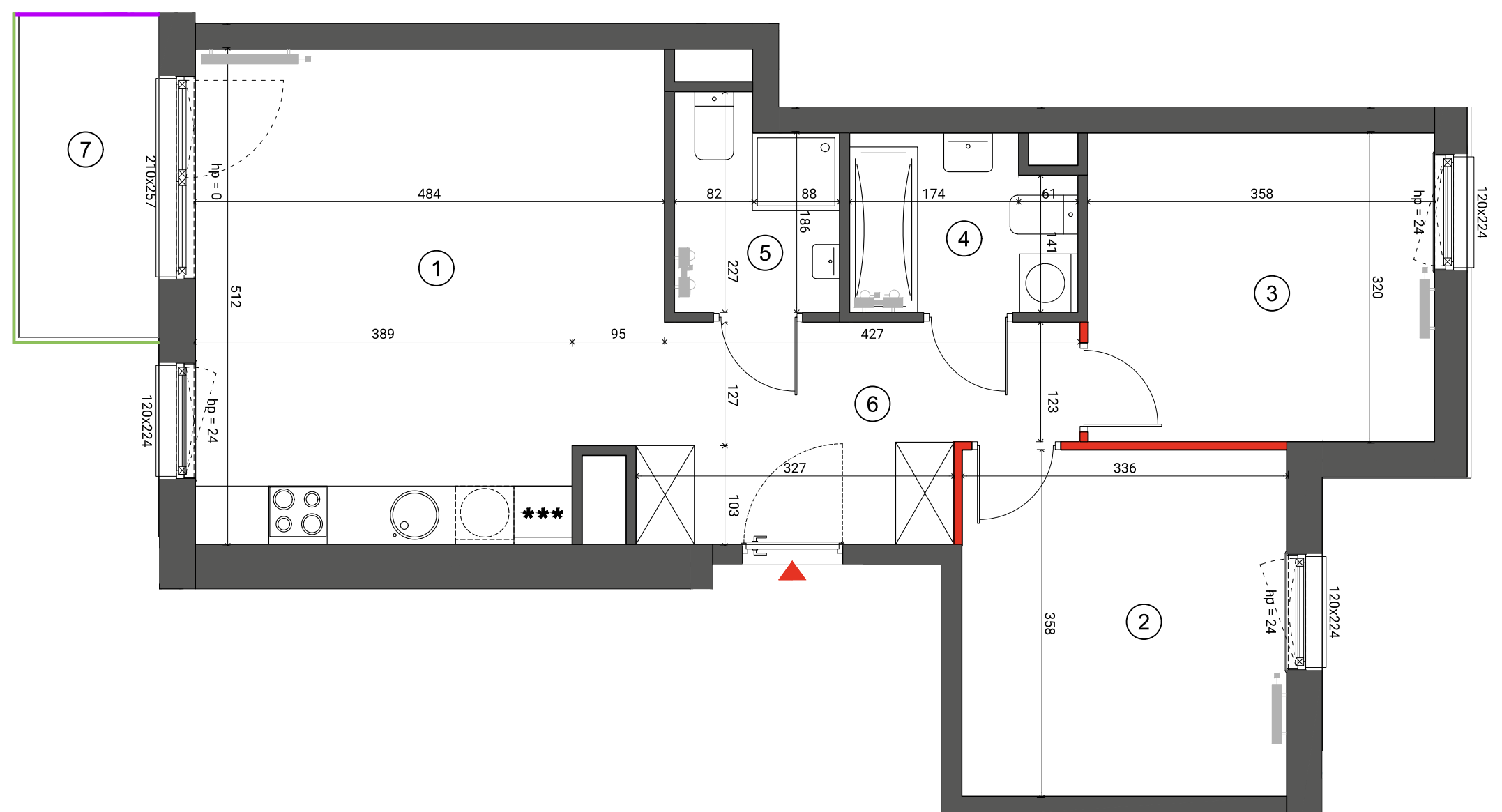
### Mieszkanie 3 - pokojowe z aneksem

63,06m<sup>2</sup>  
Bud. D4  
Nr 84



PIĘTRO

P ① 2 3 4 5 6 7



1	SALON + ANEKS	23,59m <sup>2</sup>
2	SYPIALNIA	11,91m <sup>2</sup>
3	SYPIALNIA	11,32m <sup>2</sup>
4	ŁAZIENKA	4,07m <sup>2</sup>
5	ŁAZIENKA	3,48m <sup>2</sup>
6	HOL	8,69m <sup>2</sup>
<b>POWIERZCHNIA UŻYTKOWA</b>		<b>63,06m<sup>2</sup></b>
7	BALKON	4,78m <sup>2</sup>

**i** Wysokość mieszkania = 279 cm  
Powierzchnie liczone wg normy ISO 9836:1997

- ŚCIANA ROZBIERALNA
- GRZEJNIK C.O.
- PRZEGRODA BALKONOWA
- BALUSTRADA STALOWA
- BALUSTRADA SZKLANA

Lokalizację przyborów sanitarnych, rozmieszczenie punktów oświetleniowych, itp. podano zgodnie z projektem wykonawczym. Mogą wystąpić niewielkie różnice wymiarów i usytuowania elementów powstałe w trakcie realizacji prac budowlanych. Zestawienie powierzchni użytkowych poszczególnych pomieszczeń i lokalu podano na podstawie projektu budowlanego. Ostateczna powierzchnia zostanie obliczona na podstawie pomiaru powykonawczego zgodnie z wymienioną normą. Aranżacja mieszkania (tj. meble, wyposażenie kuchni i łazienek oraz sanitariaty) ma charakter poglądowy i nie stanowi wyposażenia lokalu w standardzie oferowanym do sprzedaży.

**Dantex**

BIURO SPRZEDAŻY  
ulica Silnikowa 5  
(parking Factory Outlet)  
email: [ursusvita@dantex.pl](mailto:ursusvita@dantex.pl)  
telefon: 22 123 75 95