

**ŁÓDŹ, UL. KOTONIARSKA / STARTOWA**

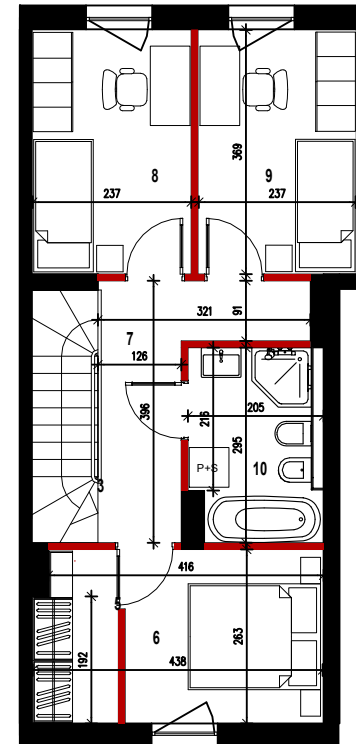
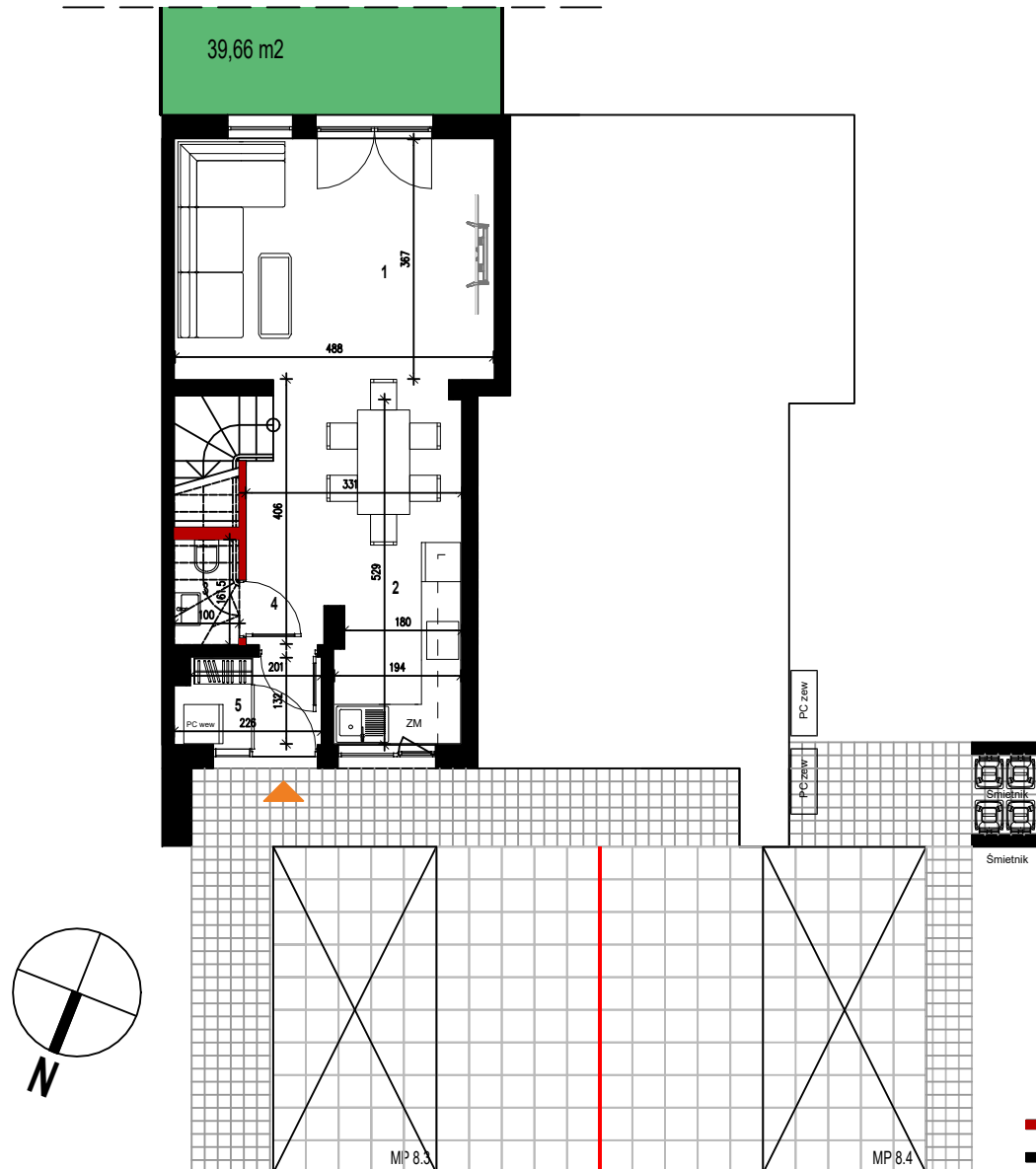
BUDYNEK:	8
LOKAL:	8.3

**PARTER/PIĘTRO**

1. Salon	17,91 m <sup>2</sup>
2. Kuchnia + jadalnia	11,22 m <sup>2</sup>
3. WC	1,50 m <sup>2</sup>
4. Hall	4,15 m <sup>2</sup>
5. Przedsiónek	2,81 m <sup>2</sup>
6. Pokój	11,20 m <sup>2</sup>
7. Korytarz	6,76 m <sup>2</sup>
8. Pokój	8,75 m <sup>2</sup>
9. Pokój	8,75 m <sup>2</sup>
10. Łazienka	5,81 m <sup>2</sup>

<b>POWIERZCHNIA UŻYTKOWA:</b>	<b>78,86 m<sup>2</sup></b>
-------------------------------	----------------------------

- + Powierzchnia pod ściankami z możliwością demontażu 1,76 m<sup>2</sup>
- + Powierzchnia działki 39,66 m<sup>2</sup>



- Ściany działowe nadające się do demontażu
- Ściana stała

**UWAGA:**

1. Karta katalogowa opracowana na podstawie projektu wykonawczego
2. Wymiary i powierzchnie są liczone wg normy PN-ISO 9836:2022-07 ostateczna powierzchnia zostanie obliczona na podstawie pomiaru wykonawczego, z godnie z ww normą
3. Aranżacja mieszkań (tj. meble, wyposażenie kuchni i łazienek) ma charakter poglądowy i nie stanowi wyposażenia lokalu w standardzie oferowanym do sprzedaży
4. Przedstawione wymiary mają charakter poglądowy i nie mogą stanowić podstawy do zamawiania mebli i urządzeń sanitarnych