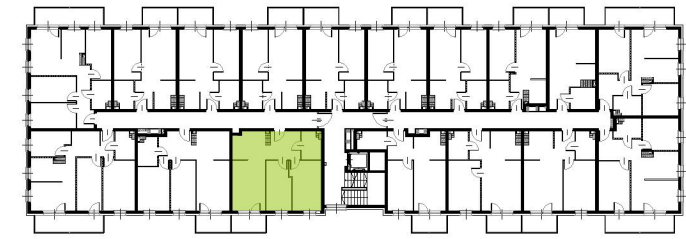
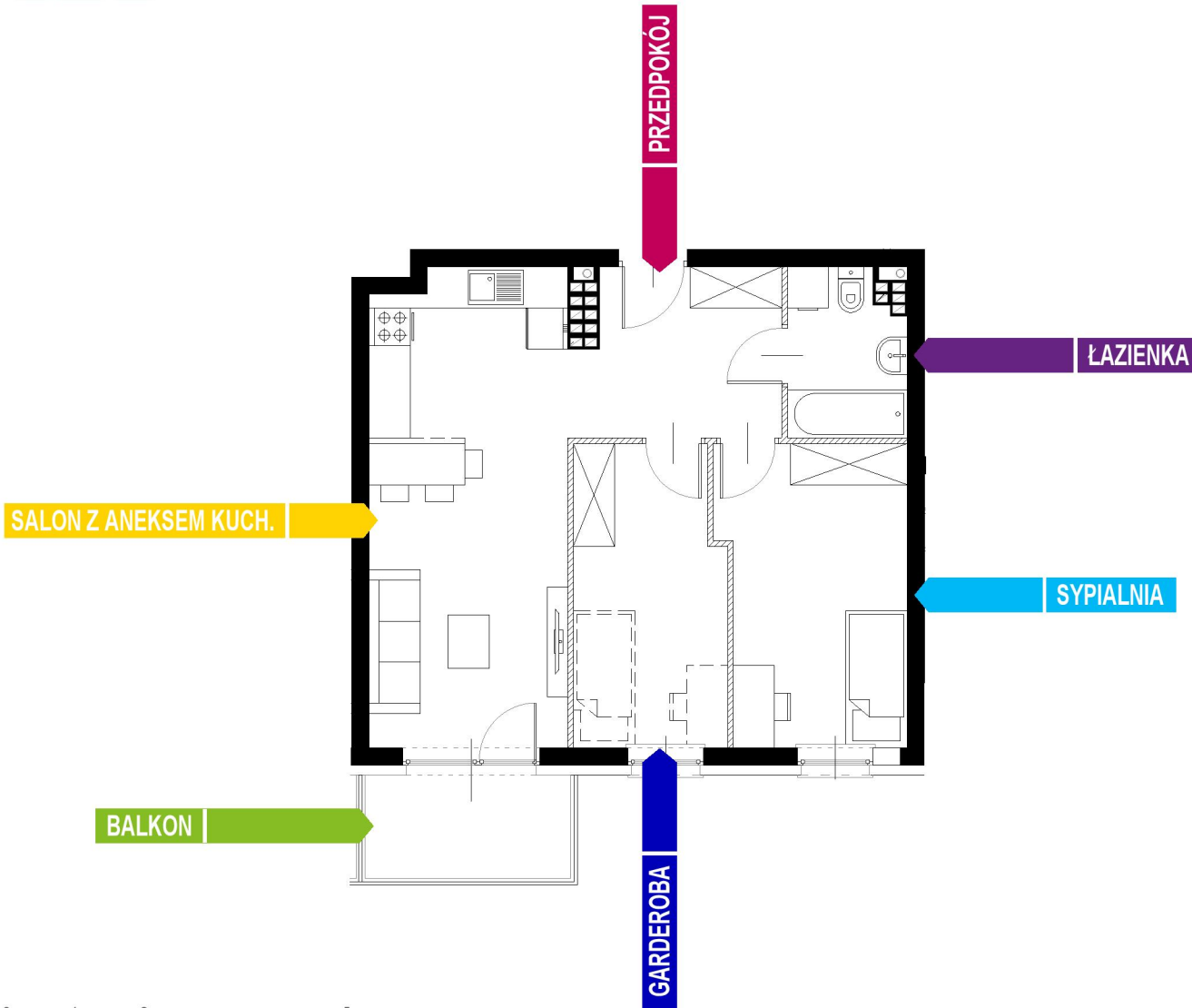


BUDYNEK 4
RZUT PIĘTRA 4
 LOKALIZACJA MIESZKANIA





| | |
|---|----------------------|
| ŁAZIENKA | 3,93 m ² |
| SALON Z ANEKSEM KUCH. | 19,86 m ² |
| PRZEDPOKÓJ | 6,98 m ² |
| SYPIALNIA | 11,47 m ² |
| GARDEROBA | 9,36 m ² |
| BALKON | |
| POW. ŚCIAN DZIAŁOWYCH MOŻLIWA DO DEMONTAŻU | 1,82 m ² |

53,42 m²

MURAPOL OSIEDLE AKADEMICKIE

BYDGOSZCZ, ul. Akademicka

0 1 2 5m
 Podziałka podana z tolerancją +/- 5%
 Aranżacja mieszkania ma charakter poglądowy.
 Ściany działowe możliwe do demontażu
 Ściany bez możliwości demontażu

znajdź mieszkanie na
murapol.pl

Biurow Sprzedaży: Bydgoszcz ul. Akademicka 13d - T: 789 218 157, 52 5161190 M: bydgoszcz@murapol.pl Centrala: Bielsko-Biala ul. Partyzantów 51 T: 33 819 33 33 M: sekretariat@murapol.pl
 UWAGA: Powierzchnia liczona wg PN-ISO 9836; 1997. Na etapie projektu wykonawczego i realizacji obiektu mogą wystąpić korekty w powierzchni lokali i układzie ścian, powierzchnia liczona w stanie wykończonym. Do obliczeń przyjęto 1,5 cm tynku. Do powierzchni użytkowej lokalu wlicza się powierzchnię pod ścianami działowymi, nadającymi się do demontażu.