

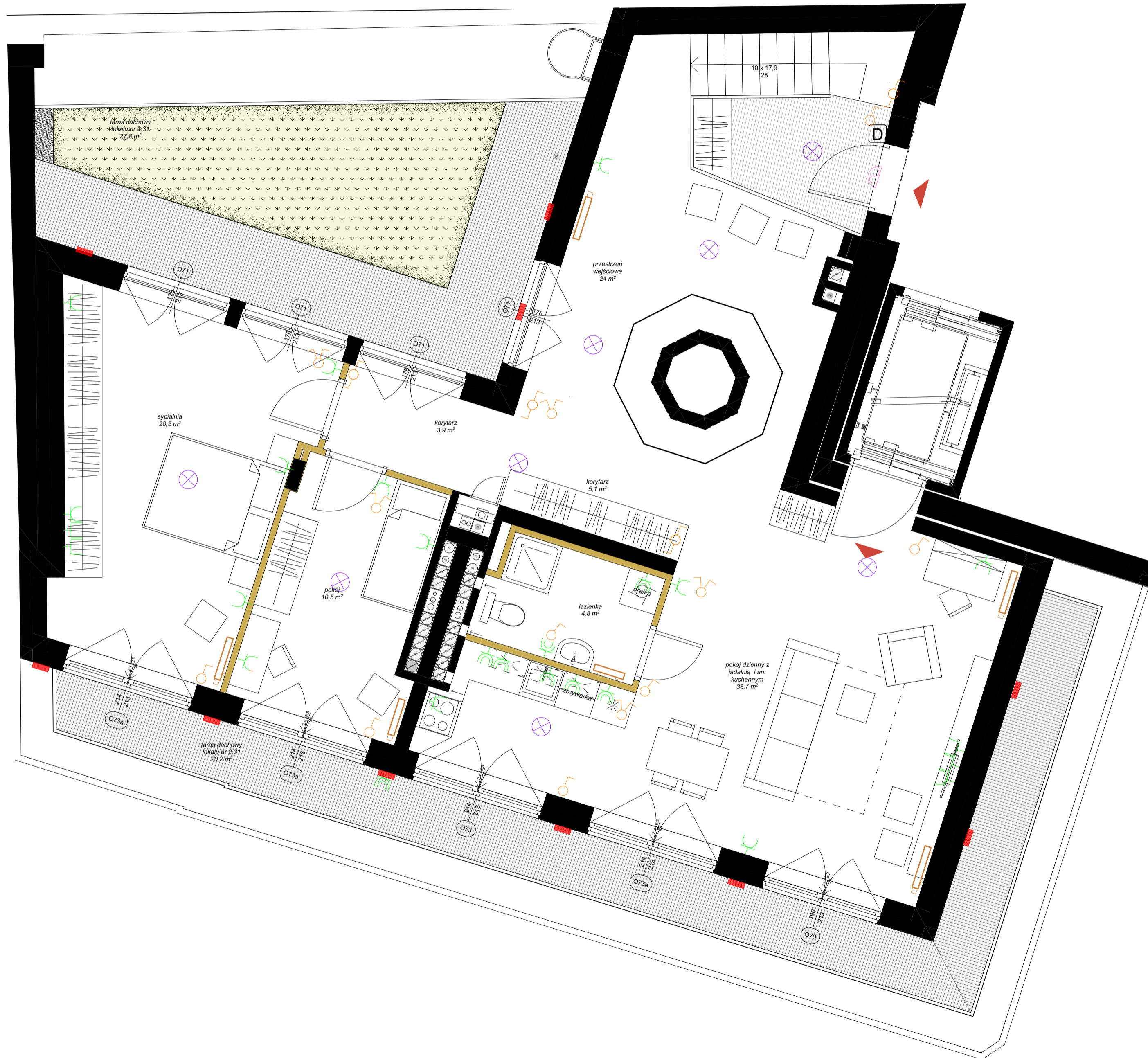
OZNACZENIA GRAFICZNE NA RYSUNKU

- lokale usługowe
- lokale mieszkalne - jednopokojowe
- lokale mieszkalne - dwupokojowe
- lokale mieszkalne - trzypokojowe
- lokale mieszkalne - czteropokojowe lub pięciopokojowe
- ogródki mieszkalne
- tarasy dachowe rekreacyjne
- 21 numeracja lokali wg systemu identyfikacji wizualnej obiektu
- lokalizacja mieszkania

# LOFTY W FABRYCE JEDWABIU

Łódź Śródmieście, ul. Wólczańska 13

RZUT MIESZKANIA - POZIOM +2  
Skala: 1:50



INFORMACJE O LOKALU

numer budynku:	<b>BUDYNEK 6</b>
kondygnacja:	<b>PIĘTRO 2</b>
oznaczenie wg. proj. budowlanego:	2.31
rozkład lokalu:	mieszkanie trzypokojowe

ZESTAWIENIE POWIERZCHNI

Lokal nr 105		
nr pom.	nazwa pomieszczenia	pow. [m <sup>2</sup> ]
1	pokój dzienny z jadalnią i an. kuchennym	36,70
2	łazienka	4,81
3	korytarz	5,07
4	przestrzeń wejściowa	24,00
5	korytarz	3,93
6	pokój	10,51
7	sypialnia	20,53
		<b>105,55 m<sup>2</sup></b>

DODATKOWE INFORMACJE

wysokość pomieszczenia:	283
czy mieszkanie ma powierzchnie zewnętrzną - ogródek	nie
czy mieszkanie ma powierzchnie zewnętrzną - taras na dachu	tak, dwa tarasy; powierzchnia: 20,2 m <sup>2</sup> + 27,8 m <sup>2</sup>
czy mieszkanie ma balkon	nie
dodatkowe informacje	Mieszkanie posiada dwa wejścia - główne ze strony korytarza klatki schodowej oraz drugie bezpośrednio z windy.

OZNACZENIA GRAFICZNE NA RYSUNKU - instalacja elektryczna

- oprawy oświetleniowe wewnętrzne: sufitowa, ścienna
- oprawy oświetleniowe zewnętrzne (ścienne)
- gniazda: pojedyncze, podwójne, TV Sat + internetowe
- włączniki: pojedyncze, podwójne, schodowe
- domofon
- dzwonek
- tablica mieszkaniowa

OZNACZENIA GRAFICZNE NA RYSUNKU

- elementy projektowanej struktury budynku
- elementy projektowanej aranżacji przestrzennej lokalu (ścianki działowe z możliwością demontażu lub zmiany lokalizacji, uwzględniane przy zliczaniu powierzchni wewnętrznej lokalu)
- lokalizacja kaloryferów
- tereny biologicznie czynne
- wejście do lokalu